



GAMA PRODUKTÓW NA RYNEK EUROPEJSKI - 2026 ROK

HYUNDAI



CZAS ZMIENIAĆ ŚWIAT.

Hyundai sprzedaje produkty w ponad 30 krajach w całej Europie za pośrednictwem sieci obejmującej ponad 140 autoryzowanych dealerów. Specjalizujemy się w koparkach, ładowarkach kołowych, wozidłach przegubowych, ładowarkach kompaktowych, koparkach wyburzeniowych o dużym zasięgu, maszynach przeładunkowych oraz spycharkach. Jesteśmy oddziałem globalnej marki, będącej synonimem trwałości i niezawodności.

U podstaw wszystkiego, co robimy, leży jakość i innowacyjność poparta zaawansowanymi badaniami oraz rygorystycznymi testami. Hyundai stale inwestuje w innowacyjne rozwiązania inżynierskie i inteligentną technologię, dzięki czemu nasi europejscy klienci czerpią korzyści z procesów produkcyjnych na światowym poziomie i lokalnego doradztwa.

SPIS TREŚCI

| | | | |
|---------------------------------------|----|--|----|
| HX230 NOWOŚĆ | 04 | Ładowarki kołowe | 16 |
| HX260 NOWOŚĆ | 05 | Koparki kołowe | 18 |
| HX300 NOWOŚĆ | 06 | Wozidla przegubowe | 20 |
| HX520A HRD NOWOŚĆ | 07 | Koparki kompaktowe | 22 |
| HA45A 4x4 NOWOŚĆ | 08 | Spycharki | 24 |
| HX10A Z NOWOŚĆ | 09 | Ładowarki o sterowaniu burtowym i kompaktowe | |
| HX19e NOWOŚĆ | 10 | ładowniki gąsienicowe | 26 |
| HL985A BH NOWOŚĆ | 11 | Maszyny wyburzeniowe | 28 |
| HT100V, HS80/120V NOWOŚĆ | 12 | Młoty hydrauliczne | 30 |
| HD130A | 13 | Serwis i wsparcie | 32 |
| Koparki gąsienicowe | 14 | | |

NOWOŚĆ

HX230

KOPARKA GAŚNIENICOWA

Model nowej generacji ma wszystko, czego potrzeba.

Dzięki mocnemu silnikowi Hyundai DX05 o mocy 141 kW (189 KM), w pełni elektrohydraulicznemu układowi sterowania oraz nowym inteligentnym technologiom nowa koparka gaśnicowa HX230 zużywa nawet o 10% mniej paliwa i zapewnia nawet o 25% wyższą wydajność w porównaniu z poprzednimi modelami. 12,8-calowy ekran dotykowy o rozdzielczości Full HD, lepsza widoczność oraz sterowanie za pomocą joysticka zapewniają wygodną i sprawną obsługę maszyny, a system sześciu kamer gwarantuje niezakłócony widok w zakresie 360°, co zwiększa bezpieczeństwo pracy.



NOWOŚĆ

HX260

KOPARKA GAŚNIENICOWA

Koparki gaśnicowe Hyundai nowej generacji – Next Generation – to po prostu wyższy poziom.

Dzięki zaawansowanym elektrohydraulicznym układowi sterowania oraz wydajnemu silnikowi Hyundai DX05 nowy model HX260 zapewnia co najmniej 25-procentowy wzrost wydajności. Funkcje nowej generacji i inteligentne technologie sprawiają też, że nowa maszyna jest łatwiejsza w konserwacji i zapewnia niższy całkowity koszt posiadania. Dwa 12,8-calowe ekrany dotykowe Full HD i elektryczne sterowanie joystickiem podnoszą wydajność pracy, a system 6 kamer i radar zapewniają niezakłócony widok 360°.



GAMA PRODUKTÓW NA RYNEK EUROPEJSKI - 2026 ROK

NOWOŚĆ

HX300

KOPARKA GAŚNIENICOWA

Przejdźcie na wyższy poziom.

Nowy model HX300 to najnowszy członek rodziny koparek Hyundai Next Generation, oferujący wyższy poziom wydajności, komfortu, bezpieczeństwa i łatwości serwisowania. Wielokrotnie nagradzany silnik wysokoprężny Hyundai DX08 zużywa nawet o 10% mniej paliwa, a inteligentny układ elektrohydrauliczny pozwala zwiększyć wydajność nawet o 25%. Dłuższe okresy między przeglądami obejmują wymianę oleju co 1000 godzin, a bezpieczeństwo pracy zwiększa system kamer SAVM 360° oraz funkcja hamowania awaryjnego Auto-stop.



NOWOŚĆ

HX520A HRD

KOPARKA WYBURZENIOWA

O DUŻYM ZASIĘGU

Stworzona do robót wyburzeniowych – oferuje większy zasięg, większą moc i większą wszechstronność.

Dzięki dwóm wysięgnikom – standardowemu oraz o wydłużonym zasięgu 27 m – model HX520A HRD może używać osprzętu o masie do 3 ton i dysponuje wysokociśnieniową instalacją pomocniczą, umożliwiającą korzystanie z szerokiej gamy narzędzi. Hydraulicznie rozsuwane podwozie i odchylana kabina zapewniają optymalną stabilność, widoczność i komfort, a kamery oraz system przeciwpylowy sprawiają, że place robót są bezpieczniejsze i czystsze. Szybkołączka umożliwiają błyskawiczne przełączanie między konfiguracją o zwiększonym zasięgu a standardową, dzięki czemu model HX520A HRD doskonale nadaje się do prowadzenia prac wyburzeniowych w warunkach miejskich.



GAMA PRODUKTÓW NA RYNEK EUROPEJSKI - 2026 ROK

NOWOŚĆ

HA45A 4X4

WOZIDŁO PRZEGUBOWE

Wyjątkowa konstrukcja do pracy w najtrudniejszych warunkach.

Hyundai HA45A 4x4 jest przegubowym wozidłem z napędem 4x4, wyróżniającym się wyjątkową konstrukcją, łączącą dużą ładowność z wydajnością, tak by zapewnić niezrównaną produktywność we wszystkich warunkach pracy. Hydropneumatyczne zawieszenie przedniej i tylnej osi zapewnia płynną jazdę, a blokowane mechanizmy różnicowe o ograniczonym poślizgu gwarantują doskonałą przyczepność na mokrej, śliskiej lub nierównej nawierzchni. Dzięki znakomitej zdolności pokonywania wzniesień, niewielkiemu promieniu skrętu i minimalnemu oddziaływaniu na grunt model HA45A 4x4 idealnie nadaje się do wszelkich zastosowań w górnictwie, kamieniołomach oraz transporcie na duże odległości.



NOWOŚĆ

HX10A z

MINIKOPARKA

Maszyna zapewniająca wysoką wydajność w ograniczonych przestrzeniach.

Kompaktowa koparka Hyundai HX10A Z to kwintesencja wydajności – łączy w sobie duży udźwieg z dużym zasięgiem kopania w zwartej, dobrze wyważonej konstrukcji. Zaprojektowana i zbudowana specjalnie z myślą o użytkowaniu w ciasnych przestrzeniach, zapewnia niezawodną przyczepność i precyzyjne sterowanie nawet w najtrudniejszych warunkach pracy. Model HX10A Z oferuje wygodne, intuicyjne środowisko pracy, pozwalające wydajnie i pewnie pracować zarówno podczas robót prowadzonych na obszarach miejskich, jak i przy mniejszych projektach.



GAMA PRODUKTÓW NA RYNEK EUROPEJSKI - 2026 ROK

NOWOŚĆ

HX19e

ELEKTRYCZNA KOPARKA
KOMPAKTOWA

Do naszej oferty kompaktowych koparek dołącza nowy model elektryczny HX19e o udźwigu 1,9 tony.

Koparka HX19e zapewni zerową emisję zanieczyszczeń w miejscu użytkowania bez żadnych kompromisów pod względem wydajności. Dzięki największemu i najmocniejszemu w swojej klasie zestawowi akumulatorów może pracować przez ponad 10 godzin, a ponadto można jej z powodzeniem używać w miejscach, gdzie obowiązują ograniczenia dotyczące hałasu. W modelu HX19e stosowany jest bioolej, co całkowicie eliminuje ryzyko spowodowania zanieczyszczeń, a dodatkowo maszyna jest wyposażona w system zdalnego zarządzania Hyundai Hi MATE, zapewniający dodatkowo spokój ducha. Aby zapewnić większy wybór, model ten jest dostępny w wersji z kabiną lub z opcjonalnym dachem.



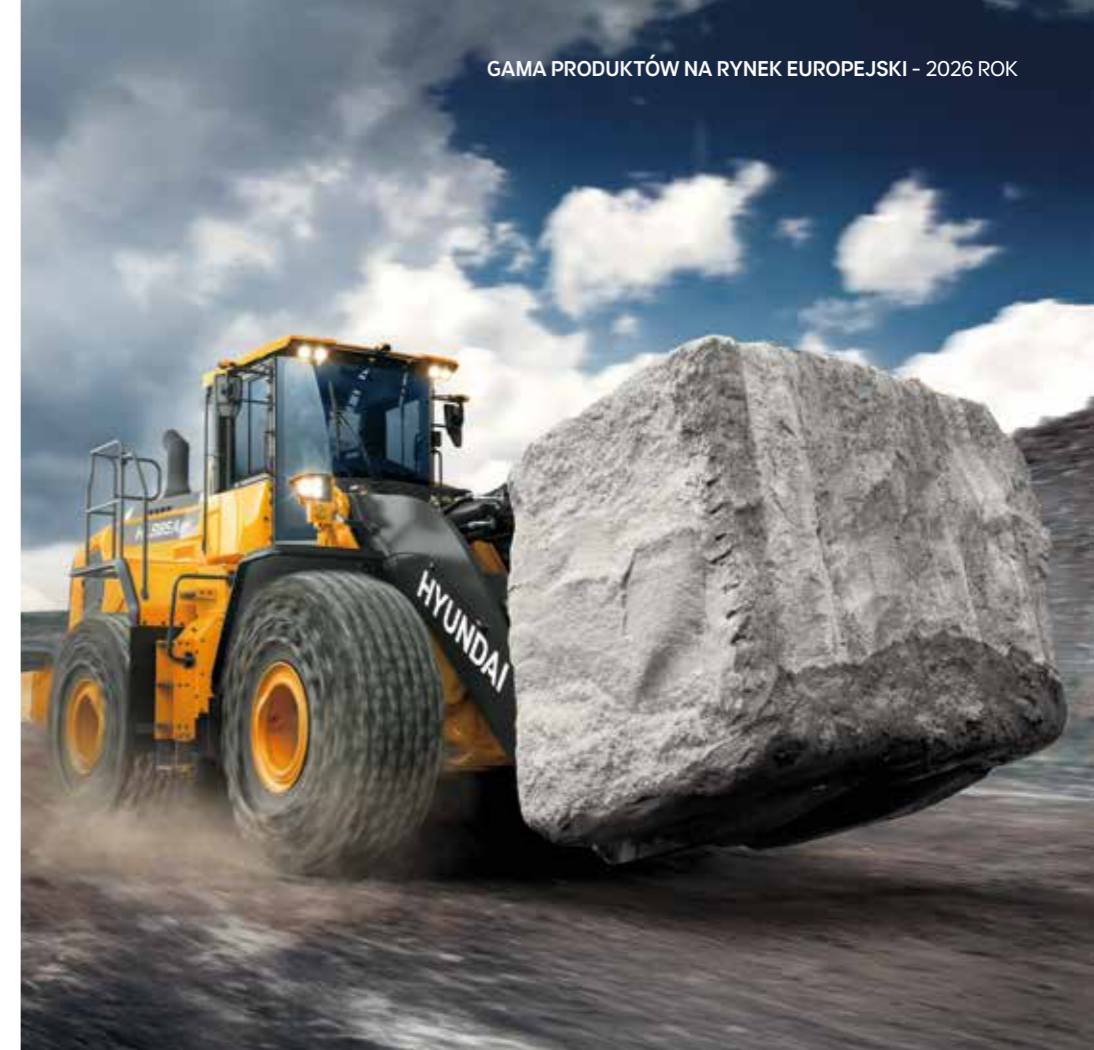
NOWOŚĆ

HL985A BH

ŁADOWARKI KOŁOWE

Mocna i wydajna maszyna zaprojektowana do pracy w najbardziej wymagających warunkach.

Model HL985A BH ma ekologiczny silnik Cummins X12 Stage V, z którym nawet najcięższe zadania w najbardziej ekstremalnych warunkach stają się proste. Moc to jednak nie wszystko. Szereg nowych technologii poprawia wydajność i obniża zużycie paliwa, jednocześnie utrzymując szkodliwą emisję i całkowity koszt posiadania (TCO) na jak najniższym poziomie. Do tego sprawdzone części od najlepszych dostawców, takich jak ZF, KPM czy Parker, gwarantują niezawodność.



GAMA PRODUKTÓW NA RYNEK EUROPEJSKI - 2026 ROK

NOWOŚĆ

HT100V

KOMPAKTOWA ŁADOWARKA
GAŚNIENICOWA

HS80/120V

ŁADOWARKI ZE STEROWANIEM
BURTOWYM

Nasze ładowarki zapewniają wyjątkową
wydajność pracy i oszczędność paliwa.

Trzy nowe kompaktowe ładowarki są wynikiem rygorystycznych prób przeprowadzonych na płaskim, jak i nierównym terenie. Silnik Hyundai Stage V wyróżnia się oszczędnym zużyciem paliwa i wysoką mocą. Przestronna kabina wyposażona w wielofunkcyjne joysticki i klimatyzację oraz zapewniająca doskonałą widoczność pozwala operatorom pracować w komfortowych warunkach. Funkcje takie jak podnoszenie pionowe, automatyczne wyrównywanie poziomu i dwubiegowy napęd poprawiają stabilność, zwiększają wysokość podnoszenia i ładowność oraz ograniczają rozsypywanie się ładunku. Inne cechy to: światła LED z przodu i z tyłu, standardowe hydrauliczne szybkozłączce oraz odchylana kabina i tylne drzwi.



HD130A

SPYCHARKA

Spycharka HD130A uzupełnia naszą
ofertę maszyn o dużej mocy.

Spycharka Hyundai HD130A przekracza granice tego, czego można oczekiwać od maszyny do robót ziemnych. Dzięki najlepszym w swojej klasie parametrom mocy i masy maszyna ma większą siłę napędową oraz wyjątkową siłę ucięcia, co pozwala przemieszczać więcej materiału i zmaksymalizować wydajność pracy. Doskonała widoczność oraz wysokie prędkości jazdy do przodu i do tyłu pozwalają szybko i łatwo przemieszczać się z jednego końca placu budowy na drugi lub zmieniać położenie maszyny.



KOPARKI GAŚNIENICOWE

Przejdź na wyższy poziom dzięki naszym nowym koparkom gaśnicowym Stage V. Mają masę od 13 do 100 ton, są wyposażone w najmocniejsze silniki w swojej klasie i nie mają sobie równych przy wszelkiego rodzaju trudnych zadaniach, takich jak kopanie, podnoszenie i ładowanie. Wszystkie modele mają konstrukcję o długim wysięgniku (Long Carriage (LC)), przestrzenne kabiny, trwałe elementy nadwozia i zaawansowane funkcje bezpieczeństwa, dzięki którym bez trudu radzą sobie nawet z najbardziej wymagającymi pracami.



| | HX130A LCR | HX140A L | HX145A LCR | HX160A L | HX180A L | HX210A NL | NOWOŚĆ HX230L | NOWOŚĆ HX230LR | NOWOŚĆ HX260L/NL |
|--------------------------------|---|---|---|---|---|---|---|---|---|
| Masa eksploacyjna | 13 445 kg | 14 405 kg | 15 430 kg | 17 695 kg | 18 665 kg | 22 800 kg | 23 390 - 24 430 kg | 25 120 - 25 990 kg | 26 170 - 28 220 kg |
| Moc maksymalna | 55 kW (74 KM) | 100 kW (134 KM) | 100 kW (134 KM) | 115 kW (155 KM) | 115 kW (155 KM) | 142 kW (190 KM) | 141 kW (189 KM) | 141 kW (189 KM) | 171 kW (229 KM) |
| Pojemność łyżki | 0,50 m ³ - 0,61 m ³ | 0,50 m ³ - 0,77 m ³ | 0,50 m ³ - 0,77 m ³ | 0,73 m ³ - 0,96 m ³ | 0,73 m ³ - 0,96 m ³ | 0,80 m ³ - 1,34 m ³ | 0,81 m ³ - 1,35 m ³ | 0,39 m ³ - 0,55 m ³ | 0,60 m ³ - 1,41 m ³ |
| Siła zrywania | 97,1 kN | 102,9 kN | 102,9 kN | 126,4 kN | 126,4 kN | 152 kN | 149 kN | 84 kN | 156 kN |
| Maks. głębokość kopania | 5640 mm | 5830 mm | 5940 mm | 6530 mm | 6530 mm | 7610 mm | 7220 mm | 11 665 mm | 7310 mm |

| | NOWOŚĆ HX300L/NL | NOWOŚĆ HX300LR | HX360L/NL | HX400L/NL | HX480A L | HX520A L | HX800A L | HX1000A L |
|--------------------------------|---|---------------------|---------------------|---|--|--|----------------------------|--------------------------|
| Masa eksploacyjna | 31 610 - 34 620 kg | 33 220 - 34 620 kg | 36 390 kg | 40 360 kg / 40 290 kg | 50 690 kg | 52 048 kg | 79 500 kg | 97 000 kg |
| Moc maksymalna | 208 kW (279 KM) | 208 kW (279 KM) | 227 kW (305 KM) | 255 kW (341 KM) | 300 kW (402 KM) | 300 kW (402 KM) | 402 kW (547 KM) | 469 kW (629 KM) |
| Pojemność łyżki | 0,45 m ³ - 1,63 m ³ | 0,59 m ³ | 1,80 m ³ | 1,81 m ³ - 2,03 m ³ | 1,38 m ³ - 3,2 m ³ | 1,38 m ³ - 3,2 m ³ | 4,64 - 5,24 m ³ | 5,4 - 6,8 m ³ |
| Siła zrywania | 199 kN | 52 kN | 242,4 kN | 244,9 kN | 247,1 kN | 279,5 kN | 369,8 kN | 439,5 kN |
| Maks. głębokość kopania | 7930 mm | 14 610 mm | 7475 mm | 8110 mm | 12 020 mm | 11 870 mm | 8480 mm | 8795 mm |

ŁADOWARKI KOŁOWE

Ładowarki kołowe Hyundai serii HL A zapewniają niezrównany komfort, precyzję sterowania, trwałość oraz łatwość konserwacji, czego efektem jest maksymalna dyspozycyjność maszyn. Gama 10 modeli o masie od 11 do 35 ton i mocy od 99 kW (133 KM) do 353 kW (473 KM) z dużymi łyżkami i siłami zrywania wyróżnia się wysoką wydajnością pracy we wszystkich zastosowaniach związanych z przemysłem, górnictwem i wydobywaniem surowców. Szereg nowych rozwiązań technologicznych i funkcji jeszcze bardziej podnosi wygodę i bezpieczeństwo pracy.



| | HL930A | HL940A | HL955A | HL960A | HL970A |
|--|---------------------|---------------------|---------------------|---------------------|---------------------|
| Masa eksploatacyjna | 11 500 kg | 13 400 kg | 15 800 kg | 19 200 kg | 24 200 kg |
| Moc maksymalna | 99 kW (133 KM) | 123 kW (165 KM) | 157 kW (210 KM) | 188 kW (251 KM) | 264 kW (330 KM) |
| Pojemność łyżki | 1,90 m ³ | 2,30 m ³ | 2,80 m ³ | 3,30 m ³ | 4,20 m ³ |
| Obciążenie wywracające (pełny obrót) | 8000 kg | 8600 kg | 9850 kg | 12 410 kg | 15 850 kg |
| Maks. wysokość podnoszenia wysięgnika | 3640 mm | 3820 mm | 3940 mm | 4105 mm | 4325 mm |

| | HL975 | HL975A CVT | HL980A | HL985A | NOWOŚĆ HL985A BH |
|--|---------------------|---------------------|---------------------|---------------------|----------------------------|
| Masa eksploatacyjna | 26 500 kg | 26 500 kg | 30 800 kg | 33 800 kg | 34 400 kg |
| Moc maksymalna | 284 kW (381 KM) | 284 kW (381 KM) | 283 kW (380 KM) | 353 kW (473 KM) | 283 kW (380 KM) |
| Pojemność łyżki | 4,80 m ³ | 4,80 m ³ | 5,60 m ³ | 6,50 m ³ | 5 m ³ |
| Obciążenie wywracające (pełny obrót) | 17 300 kg | 17 200 kg | 20 100 kg | 22 950 kg | 24 800 kg |
| Maks. wysokość podnoszenia wysięgnika | 4425 mm | 4425 mm | 4615 mm | 4750 mm | 4615 mm |

KOPARKI KOŁOWE

Postaw na większą wydajność, wszechstronność, komfort, kontrolę i bezpieczeństwo oferowane przez siedem maszyn A-Series o masie od 6 do 23 ton. Opracowano je do różnych prac w warunkach miejskich – mają nową, kompaktową konstrukcję tylnej części, ulepszoną kabinę i bardziej precyzyjne elementy sterujące. Nasze maszyny A-Series spełniają normy emisji Stage V obowiązujące w UE, a jednocześnie charakteryzują się lepszymi osiąganiami, mniejszym zużyciem paliwa i doskonałą prędkością na drodze.



| | HW65A | HW100A | HW140A | HW150A CR | HW160A | HW170A CR | HW210A |
|--------------------------------|---------------|----------------|-----------------|-----------------|-----------------|-----------------|-----------------|
| Masa robocza | 6355 kg | 10 682 kg | 15 860 kg | 17 170 kg | 18 390 kg | 18 820 kg | 22 510 kg |
| Moc maksymalna | 49 kW (66 KM) | 75 kW (100 KM) | 129 kW (173 KM) | 129 kW (173 KM) | 129 kW (173 KM) | 129 kW (173 KM) | 145 kW (195 KM) |
| Maks. prędkość jazdy | 32 km/h | 38 km/h | 37 km/h | 35 km/h | 37 km/h | 35 km/h | 38,4 km/h |
| Siła zrywania | 42,1 kN | 58,6 kN | 102,9 kN | 102,9 kN | 114,8 kN | 114,8 kN | 141,2 kN |
| Maks. głębokość kopania | 3490 mm | 4245 mm | 5100 mm | 5020 mm | 5630 mm | 5440 mm | 5770 mm |

Specyfikacje dotyczą wysięgnika 2-częściowego we wszystkich maszynach za wyjątkiem HW65A



WOZIDŁA PRZEGUBOWE

Trzy wozidła przegubowe doskonale uzupełniają naszą ofertę koparek i ładowarek kołowych. Nasze maszyny o masie od 30 do 45 ton mają sprawdzoną konstrukcję opartą na 50-letnim doświadczeniu oraz wiele wiodących funkcji pozwalających zwiększyć wydajność pracy we wszystkich zastosowaniach związanych z górnictwem, wydobyciem surowców i przewozem ciężkich ładunków. Te trzy modele, zapewniające większą zwrotność, wygodę i bezpieczeństwo pracy, wpisują się w ofertę i rosnącą renomę marki.



| | HA30A | HA45A | NOWOŚĆ HA45A 4x4 |
|--|---|---|-------------------------|
| Ładowność | 28 000 kg | 41 000 kg | 41 000 kg |
| Pojemność (bez kłapy tylnej/ z kłapą tylną) | 16,8 m ³ / 17,8 m ³ | 24,4 m ³ / 26,0 m ³ | 25,0 m ³ / - |
| Moc maksymalna | 276 kW (375 KM) | 368 kW (500 KM) | 368 kW (500 KM) |
| Moment obrotowy brutto | 1876 Nm | 2476 Nm | 2476 Nm |
| Masa netto | 23 200 kg | 30 100 kg | 30 500 kg |

KOPARKI KOMPAKTOWE

Od przygotowywania placów budowy po ogólne projekty związane z wykonywaniem wykopów – Hyundai ma w swojej ofercie wszystkie koparki kompaktowe, których potrzebujesz. Do wyboru jest 13 modeli minikoparek o masie od 1 do 9 ton wyposażonych w unikatowe funkcje pozwalające zachować wysoką wydajność i realizować wszystkie projekty budowlane bez żadnych przestoju. Dzięki małym rozmiarom, niskim kosztom i precyzji kierowania koparki kompaktowe Hyundai szturmem zdobyły uznanie wykonawców.



| | NOWOŚĆ HX10A Z | HX17A Z | HX19A | HX25A Z | HX30A Z | HX35A Z | HX40A |
|--------------------------------|---------------------|---------------------|---------------------|---------------------|---------------------|---------------------|---------------------|
| Masa eksploatacyjna | 1165 kg | 1850 kg | 2020 kg | 2685 kg | 2890 kg | 3880 kg | 4390 kg |
| Moc silnika | 7,6 kW (10,35 KM) | 12,1 kW (16,2 KM) | 12,1 kW (16,2 KM) | 18,5 kW (24,8 KM) | 18,5 kW (24,8 KM) | 18,5 kW (24,8 KM) | 29,1 kW (39 KM) |
| Pojemność łyżki | 0,02 m ³ | 0,04 m ³ | 0,04 m ³ | 0,06 m ³ | 0,06 m ³ | 0,09 m ³ | 0,09 m ³ |
| Siła zrywania | 10,8 kN | 16,3 kN | 16,3 kN | 20,0 kN | 21,0 kN | 32,0 kN | 43,8 kN |
| Maks. głębokość kopania | 2205 | 2440 mm | 2540 mm | 2520 mm | 2700 mm | 2980 mm | 3420 mm |

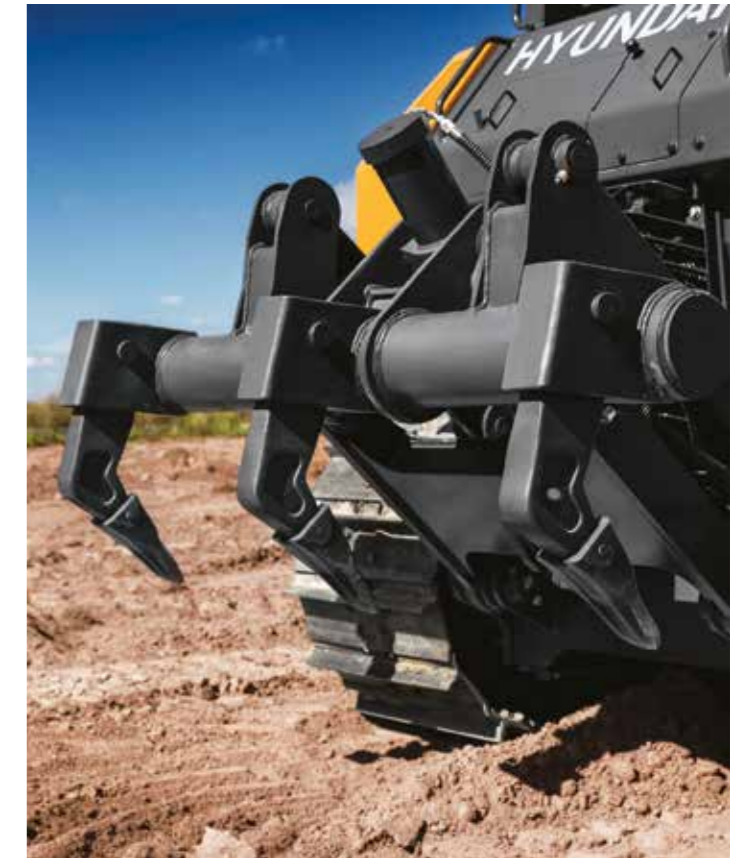
| | HX48A Z | HX55A CR | HX65A | HX85A | R80CR-9A | ELEKTRYCZNY | HX19e |
|--------------------------------|---------------------|---------------------|---------------------|-------------------------------------|---------------------|-------------------------------------|---------------------|
| Masa eksploatacyjna | 5030 kg | 5355 kg | 6080 kg | 8480 kg (1-cz.) /9259 kg (2-cz.) | 8350 kg | Masa eksploatacyjna | 2296 kg |
| Moc silnika | 29,1 kW (39 KM) | 35,5 kW (47,6 KM) | 48,8 kW (65,9 KM) | 49,9 kW (66,9 KM) | 49 kW | Maksymalna pojemność baterii | 40 kWh |
| Pojemność łyżki | 0,13 m ³ | 0,15 m ³ | 0,18 m ³ | 0,28 m ³ | 0,28 m ³ | Pojemność łyżki | 0,04 m ³ |
| Siła zrywania | 37,4 kN | 43,0 kN | 42,1 kN | 61,7 kN | 55,9 kN | Siła zrywania | 16 kN |
| Maks. głębokość kopania | 3500 mm | 3750 mm | 3770 mm | 4290-4640 mm | 4180 mm | Maks. głębokość kopania | 2340 mm |

SPYCHARKI

Spycharki Hyundai stanowią idealne uzupełnienie naszej stale poszerzającej się gamy wydajnych maszyn. Dzięki najlepszym w swojej klasie parametrom mocy i masy pozwalają przemieścić więcej materiału w krótszym czasie. A dzięki doskonałej widoczności i zwrotności z łatwością poradzą sobie z każdym zadaniem na każdym placu budowy.



| | HD130A |
|----------------------------|--|
| Masa eksploatacyjna | 14 500 kg (XL) / 15 300 kg (LGP) |
| Moc silnika | 117 kW (157 KM) |
| Pojemność lemiesza | 3,54 m ³ (XL) / 4,18 m ³ (LGP) |
| Maks. siła uciągu | 22 000 kGf |
| Nacisk na podłoże | 0,43 kg/cm ² (XL) / 0,35 kg/cm ² (LGP) |



ŁADOWARKI O STEROWANIU BURTOWYM I KOMPAKTOWE ŁADOWARKI GĄSIENICOWE

Nasze ładowarki o sterowaniem burtowym i kompaktowe ładowarki gąsienicowe wyróżniają się wyjątkową wydajnością i małym zużyciem paliwa. Silnik Hyundai Stage V zapewnia maksymalną moc, a komfortowa kabina i łatwe w obsłudze elementy sterujące sprawiają, że operator maszyny może pracować bez wysiłku. Ponadto maszyny są wyposażone w wiele rozwiązań zapewniających bezpieczniejszą pracę zarówno na płaskim, jak i nierównym terenie oraz na drogach, a takie elementy konstrukcji jak odchylana kabina i tylne drzwi ułatwiają i przyspieszają konserwację.



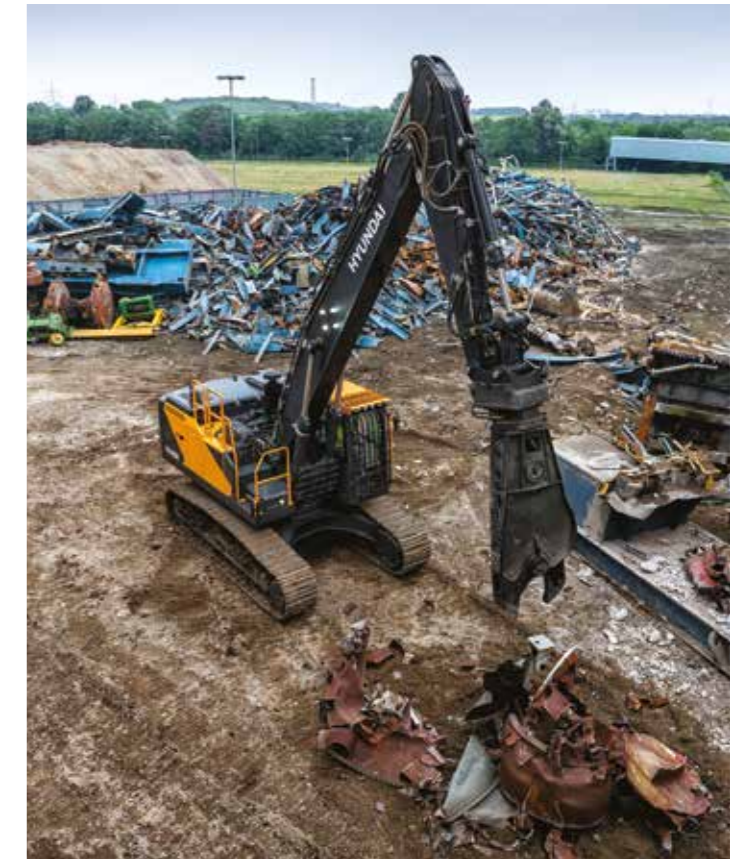
| | HS80V | HS120V | HT100V |
|---|-------------------|-------------------|-------------------|
| Masa eksploatacyjna | 3404 kg | 3847 kg | 4320 kg |
| Moc maksymalna | 49,5 kW (66,4 KM) | 54,9 kW (73,6 KM) | 54,9 kW (73,6 KM) |
| Obciążenie wywracające | 1770 kg | 2440 kg | 2980 kg |
| Wysokość podnoszenia | 2258 mm | 2473 mm | 2468 mm |
| Udźwig znamionowy - 50% obciążenia wywracającego | 885 kg | 1220 kg | 1490 kg |

MASZYNY WYBURZENIOWE

Maszyny wyburzeniowe Hyundai High Reach są przeznaczone do wykonywania robót wyburzeniowych na najbardziej wymagających placach budowy. Dzięki wzmocnionej konstrukcji i wygodnemu stanowisku operatora zapewniają maksymalną stabilność, zasięg i efektywność przy rozbiórce wysokich budynków oraz ciężkich konstrukcji. Są wyposażone w zaawansowaną hydraulikę i precyzyjny system sterowania. Zapewniają doskonałą widoczność i w efekcie gwarantują moc, wydajność i pewność, których operatorzy potrzebują, aby bezpiecznie i skutecznie pracować na dużych wysokościach.



| | HX400 | HX520A HRD |
|--|-----------------|--------------------|
| Masa eksploacyjna | 42 260 kg | 60 000 - 70 000 kg |
| Moc maksymalna | 255 kW (341 KM) | 300 kW (402 KM) |
| Podnoszenie z poziomu gruntu przy maksymalnym zasięgu | 8010 kg | 3000 kg |
| Maksymalna wysokość kopania | 11 660 mm | 27 000 mm |
| Maksymalny zasięg kopania | 11 860 mm | 12 000 mm |



MŁOTY HYDRAULICZNE

Hyundai oferuje do wyboru 6 modeli i 11 wersji młotów hydraulicznych, wyposażonych w nowatorskie funkcje, wydajne technologie oraz najnowocześniejsze rozwiązania konstrukcyjne, dzięki czemu zapewniają wysoką wydajność przy niskich kosztach utrzymania i gwarantują maksymalną produktywność. Są przeznaczone do maszyn marki Hyundai, ale można je stosować również w koparkach innych producentów.

Oferujemy młoty hydrauliczne dostosowane do maszyn o każdej masie, a także szeroki wybór grotów przeznaczonych do różnych zastosowań.

Co więcej, zdajemy sobie sprawę, że młot hydrauliczny jest jednym z najbardziej obciążonych urządzeń na placu budowy i dlatego standardowo oferujemy 2-letnią gwarancję producenta.



| | HRB030 | HRB040 | HRB050 | HRB060 | HRB140 | HRB250 |
|------------------------------|----------------|----------------|---------------|---------------|----------------|-----------------|
| Masa młota | 129 kg | 180 kg | 361 kg | 451 kg | 1007 kg | 2046 kg |
| Długość całkowita | 1331 mm | 1417 mm | 1660 mm | 1717 mm | 2354 mm | 2793 mm |
| Przepływ oleju | 20 – 30 l/min | 25 – 50 l/min | 40 – 70 l/min | 50 – 90 l/min | 80 – 110 l/min | 120 – 180 l/min |
| Ciśnienie robocze | 88 – 117 bar | 88 – 117 bar | 108 – 137 bar | 118 – 147 bar | 147 – 166 bar | 157 – 177 bar |
| Częstotliwość uderzeń | 700 – 1200 mm | 600 – 1100 mm | 500 – 900 mm | 400 – 800 mm | 350 – 700 mm | 350 – 550 mm |
| Średnica grot | 45 mm | 53 mm | 68 mm | 75 mm | 100 mm | 140 mm |
| Maszyna robocza | 1,2 – 3,0 tony | 2,5 – 4,5 tony | 4,0 – 7,0 ton | 6,0 – 9,0 ton | 10 – 15 ton | 18 – 26 ton |

| | HRB320 | HRB350 | HRB400 | HRB520 | HRB550 |
|------------------------------|-----------------|-----------------|-----------------|-----------------|-----------------|
| Masa młota | 2968 kg | 2975 kg | 3902 kg | 4800 kg | 5330 kg |
| Długość całkowita | 3088 mm | 2889 mm | 3729 mm | 3882 mm | 4043 mm |
| Przepływ oleju | 180 – 240 l/min | 200 – 250 l/min | 200 – 260 l/min | 220 – 270 l/min | 270 – 320 l/min |
| Ciśnienie robocze | 157 – 177 bar | 167 – 196 bar | 176 – 206 bar | 169 – 245 bar | 196 – 245 bar |
| Częstotliwość uderzeń | 300 – 450 mm | 250 – 380 mm | 200 – 350 mm | 150 – 200 mm | 150 – 200 mm |
| Średnica grot | 155 mm | 165 mm | 175 mm | 185 mm | 195 mm |
| Maszyna robocza | 18 – 35 ton | 30 – 40 ton | 35 – 45 ton | 40 – 55 ton | 50 – 60 ton |



SERWIS I WSPARCIE

Hyundai posiada sieć ponad 140 autoryzowanych dealerów w 30 europejskich krajach i oferuje swoim klientom niedościgniony poziom usług serwisowych oraz wsparcia.

Od kupowania nowej maszyny dzięki szybkim i łatwym opcjom finansowania oraz ubezpieczenia, po rozszerzoną ochronę produktów obejmującą zakupione maszyny przez cały ich okres eksploatacji. Nasi serwisanci oferują najlepsze usługi napraw i konserwacji, uczestnicząc w Hyundai Academy, aby stale aktualizować swoją wiedzę.

Nasze europejskie centrum dystrybucji części znajduje się w Belgii i oferuje natychmiastowe wsparcie dla autoryzowanych dealerów i klientów – od przyjmowania zamówień, po wybór, pakowanie i wysyłkę części.

W magazynie jest ponad 125 000 produktów i ma on ponad 12 000 m² powierzchni. Nasz telematyczny system zdalnego zarządzania Hi MATE pozwala zoptymalizować czas pracy maszyn bez przestoju, zapewniając dostęp do ważnych informacji serwisowych i diagnostycznych z dowolnego miejsca na świecie.

Jeśli szukasz możliwości sfinansowania zakupu maszyn budowlanych, Hyundai Finance znajdzie dla Ciebie najlepsze rozwiązanie. Oferujemy szybkie i łatwe opcje finansowania z harmonogramami płatności dostosowanymi indywidualnie do każdego klienta.

GWARANCJE HYUNDAI

Hyundai Construction Equipment oferuje najlepsze w branży programy gwarancyjne, zapewniając klientom nie tylko spokój ducha, ale też wartość dodaną dla produktów.

Gwarancje standardowe: Nowa maszyna ma standardową gwarancję na 2 lata lub 3000 godzin pracy. Pozwala ona uniknąć kosztów napraw i zwiększa wartość maszyny przy jej odsprzedaży.

Gwarancje przedłużone: Dla większej ochrony oferujemy szereg pakietów przedłużonych gwarancji dostosowanych do danej maszyny i preferencji finansowania. Nasz program zapewnia ochronę nawet przez 5 lat lub 10 000 godzin pracy. To klient decyduje, czy chce objąć ochroną całą maszynę, czy tylko główne podzespoły.

Gwarancja na sprzęt używany: Nasz program gwarancji na sprzęt używany Hyundai chroni używaną maszynę przed nagłymi i nieprzewidzianymi awariami, do których może dojść po zakończeniu pierwotnego okresu gwarancji. Mamy program dostosowany do potrzeb klientów z 2 poziomami ubezpieczenia: Power obejmujący takie podzespoły jak silnik, skrzynia biegów, pompa hydrostatyczna oraz Plus obejmujący pompy układu hydraulicznego, zawory i siłowniki.



DOŻYWOTNIE WSPARCIE TECHNICZNE TWOJEJ MASZyny

UPTIME CENTRE

Zlokalizowane w belgijskim mieście Tessenderlo Europejskie Centrum Utrzymania Sprawności Maszyn (European Uptime Centre) optymalizuje dane operacyjne z maszyn, uzyskiwane z nich poprzez system monitoringu telematycznego Hi MATE. Dane zbierane w czasie rzeczywistym przez firmę Hyundai z urządzeń w całej Europie umożliwiają aktywną komunikację z klientami w celu udzielania im bezzwłocznego wsparcia technicznego. W ramach monitorowania napraw i zapewniania dostępności części Hyundai udostępnia klientom posiadającym umowy serwisowe comiesięczne raporty o stanie technicznym maszyn.

HIMATE

Dzięki systemowi telematycznemu Hyundai Hi MATE klienci mają dostęp do danych diagnostycznych w czasie rzeczywistym, co pozwala im na przeprowadzanie konserwacji zapobiegawczej. System umożliwia generowanie raportów operacyjnych oraz pozwala na wyznaczanie obszarów pracy z użyciem technologii geofencingu. Korzystając ze strony internetowej Hi MATE, klienci mają dostęp do poradników ułatwiających rozwiązywanie problemów, natomiast menedżerowie flot mogą przeglądać comiesięczne raporty na temat sprzętu za pośrednictwem aplikacji Fleet Manager.

VALUEMATE

Zapoznaj się z ofertą zamienników części Valuemate do maszyn Hyundai, które przy konkurencyjnej cenie łączą w sobie wysoką jakość i doskonałe parametry techniczne oraz są objęte ochroną gwarancyjną. Obniż koszty napraw nie rezygnując z jakości, korzystając z części przebadanych zgodnie z tymi samymi normami, co części oryginalne.

PROCARE

Innowacyjne i wygodne rozwiązanie umożliwiające aktywne serwisowanie maszyn. Dzięki automatycznemu zamawianiu części serwisowych na podstawie liczby godzin pracy maszyn możesz z wyprzedzeniem oszacować koszty serwisu, uniknąć podwyżek cen

i zaplanować rentowność swojej firmy. W połączeniu z przedłużoną gwarancją Hyundai zyskasz pełen spokój ducha i wygodę użytkowania.

ŚRODKI SMARNE

Nowa gama smarów Hyundai to szczytowe osiągnięcie pod względem parametrów użytkowych oraz ochrony sprzętu budowlanego i przemysłowego. Dostosowane do układów napędowych Hyundai, przetestowane i objęte gwarancją Hyundai, optymalizują wydajność maszyn, zmniejszają tarcie i wydłużają żywotność sprzętu.



HD Construction Equipment Hyundai Europe, Hyundailaan 4,
3980 Tessenderlo-Ham, Belgia
T +32 14 56 22 00 E info@hyundai.eu www.hyundai-ce.eu

Informacje i dane zawarte w niniejszej broszurze są własnością HD Construction Equipment Hyundai Europe i zostały opracowane z najwyższą starannością. Specyfikacje i konstrukcje mogą ulec zmianie w dowolnym momencie bez powiadomienia. Ponieważ w broszurze wykorzystano ogólne dane, zdjęcia i opisy, produkty Hyundai mogą być wyposażone w niestandardowe wyposażenie. Publikacja niniejszej broszury nie może być traktowana jako oferta ani propozycja zawarcia umowy i jest przeznaczona wyłącznie na rynki europejskie.

Skontaktuj się z dealerem marki Hyundai.
hyundai-ce.eu/en/dealer-locator

