

KOPARKA GAŚIENICOWA

# HX235A LCR



# GOTOWA ODMIENIĆ TWÓJ ŚWIAT

**Koparka gąsienicowa HX235A LCR** należy do najnowszej serii maszyn wyprodukowanej przez Hyundai: serii A, czyli najnowszej generacji maszyn budowlanych, które spełniają wymagania normy emisji spalin Stage V. To jednak nie wszystko! Oprócz spełniania wymogów prawnych, celem firmy Hyundai było także osiągnięcie niespotykanego dotąd poziomu satysfakcji klienta poprzez zmaksymalizowanie wydajności i produktywności oraz zwiększenie bezpieczeństwa, wygody i czasu sprawności.

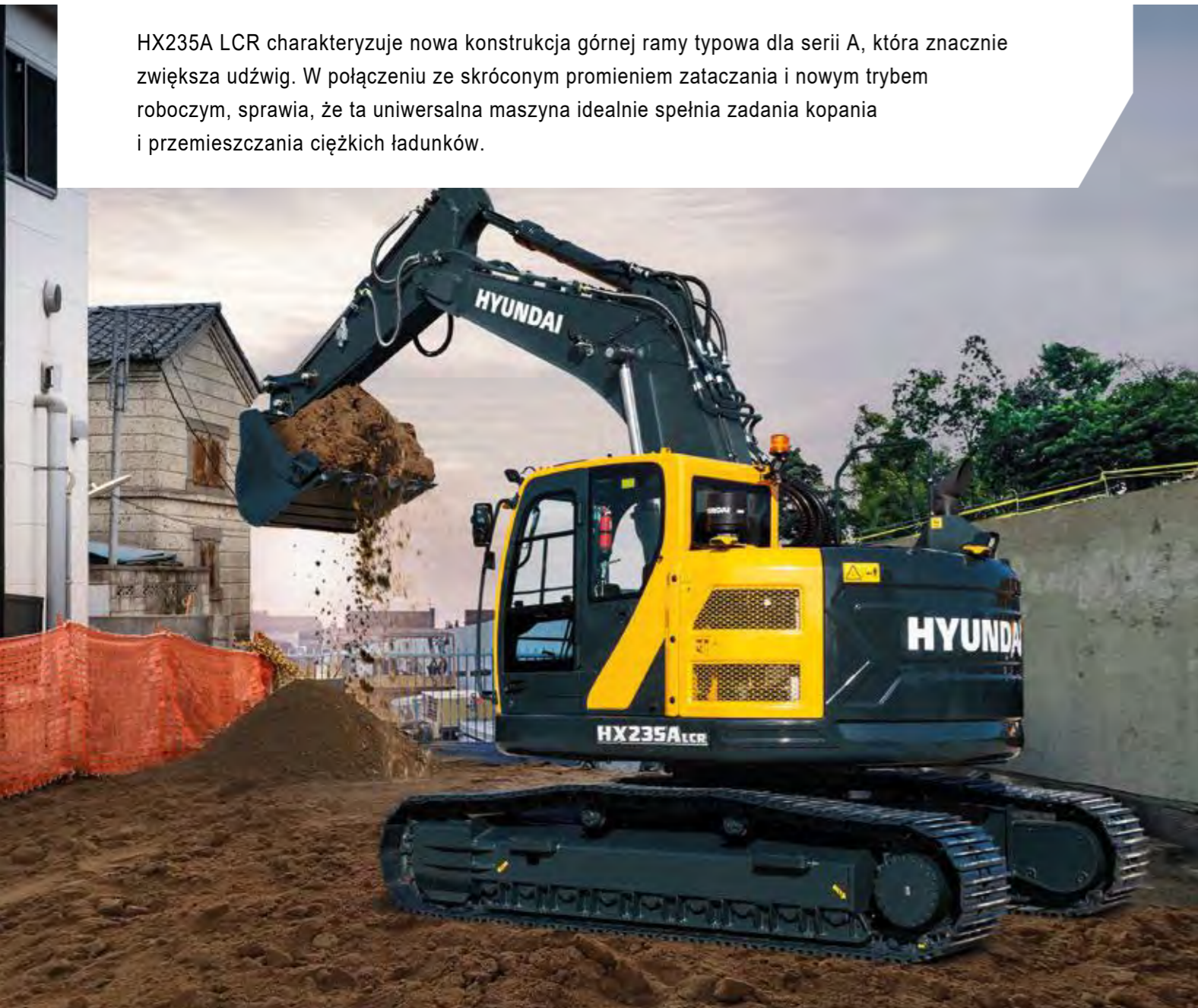
Dzięki krótkiemu promieniowi zataczania pozwalającemu bezpiecznie i wydajnie pracować w ograniczonych przestrzeniach, maszyna otworzy przed Tobą całe spektrum nowych możliwości. Czas na Efekt Hyundai!



## Produktywność i wydajność

# KOMPAKTOWOŚĆ I MOC KU WYŻSZEMU ZYSKOWI

HX235A LCR charakteryzuje nowa konstrukcja górnej ramy typowa dla serii A, która znacznie zwiększa udźwig. W połączeniu ze skróconym promieniem zataczania i nowym trybem roboczym, sprawia, że ta uniwersalna maszyna idealnie spełnia zadania kopania i przemieszczania ciężkich ładunków.



### Skrócony promień zataczania

HX235A LCR charakteryzują skrócony promień zataczania i zaokrąglona przeciwwaga obracająca się niemalże w obrysie gąsienic z minimalnym zwisem. Wychylenie tylnej części maszyny jest zminimalizowane, zapewniając operatorowi poczucie spokoju i bezpieczeństwa podczas prac w ograniczonych przestrzeniach. Dzięki temu także wytrzymałość maszyny zwiększa się, ponieważ ryzyko kolizji ze ścianami czy innymi przeszkodami w pobliżu jest znacząco ograniczone.

### Stabilność i moc

Mimo swojej kompaktowości, HX235A LCR charakteryzuje wyjątkowa stabilność podczas podnoszenia i przemieszczania ciężkich ładunków. Wyśrodkowany wysięgnik zapewnia duży udźwig, a solidne podwozie stabilność i poczucie pewności podczas prac na nierównych powierzchniach.

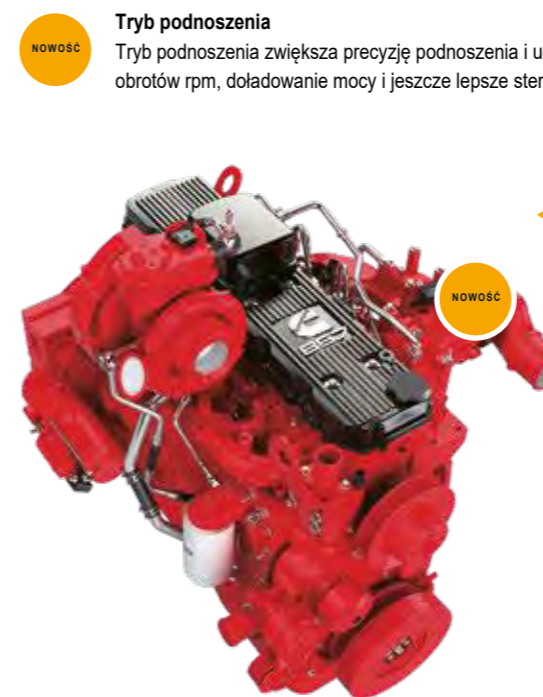


### Automatyczne wyłączenie silnika

Funkcja ta automatycznie wyłącza silnik po upływie ustawionego czasu działania na wolnych obrotach, redukując zużycie paliwa i emisję spalin. Dostępne są różne tryby i czas działania na wolnych obrotach, wybierane w zależności od warunków i jeszcze bardziej podnoszące wydajność.

### Tryb podnoszenia

Tryb podnoszenia zwiększa precyzję podnoszenia i udźwig poprzez zredukowanie obrotów rpm, doładowanie mocy i jeszcze lepsze sterowanie wydajnością pompy.



### Silnik

HX235A LCR jest wyposażona w przyjazny dla środowiska silnik Cummins B6.7 spełniający najbardziej rygorystyczne wymagania dotyczące emisji spalin. Zapewnia również robiące wrażenie moc i wydajność, wyznaczając nowe standardy swoim maksymalnym momentem obrotowym wynoszącym 881 Nm (o 31% większym niż poprzednika). Jak we wszystkich maszynach serii A, zastosowano zintegrowany układ oczyszczania spalin. Usunięcie zapotrzebowania na EGR zapewnia jeszcze większą produktywność poprzez większą oszczędność paliwa i dłuższe okresy międzyobsługowe.



Tier 4 Final (2014)  
Stage V (2019)



### Informacje o zużyciu paliwa

Średnie zużycie paliwa i ilość paliwa zużytego ostatnio stanowią cenną wskazówkę na drodze do jeszcze bardziej ekonomicznej obsługi.



10%  
Dzienna oszczędność paliwa  
W porównaniu z serią HX w trybie P

NOWOŚĆ

### Elektroniczne sterowanie wydajnością pomp EPFC (Electronic Pump Flow Control)

Sterowanie zapewnia precyzyjność, jednocześnie ograniczając zużycie paliwa. Umożliwia operatorowi dostosowanie maszyny do wykonywanej pracy, gwarantując optymalne połączenie mocy i precyzji.



### Wskaźnik eko

Funkcja wspiera operatorów w redukowaniu emisji spalin i kosztów operacyjnych poprzez ciągłe monitorowanie wydajności. Podczas pracy maszyny wyświetlane są obroty silnika i poziom oszczędzania paliwa.

### Raporty eko

Raporty eko ułatwiają operatorowi wykształcenie nawyków zapewniających wydajną pracę poprzez wyświetlanie w czasie rzeczywistym informacji o pracy maszyny.

NOWOŚĆ



## Wytrzymałość

# CIĄGŁA GOTOWOŚĆ DO PRACY I TRWAŁOŚĆ

Działalność swojej firmy możesz chronić wyłącznie mając pewność, że inwestycja, którą czynisz dzisiaj pomoże utrzymać zysk w dłuższej perspektywie czasu. Dlatego też postawiliśmy na rozwój HX235A LCR przede wszystkim pod kątem niezawodności, poczynając od jej projektowania i produkcji, a kończąc na kontroli jakości. Zwiększyliśmy niezawodność silnika usuwając EGR i upraszczając układ oczyszczania spalin do zintegrowanego pojedynczego modułu znacznie łatwiejszego w konserwacji. Górna i dolna rama zostały wzmocnione, by jeszcze lepiej sprawdzać się w trudnych warunkach, a osprzęt jest rygorystycznie testowany w terenie w najbardziej wymagającym środowisku. Naszym nadrzędnym celem jest zminimalizowanie czasu przestoju i napraw, by umożliwić Ci realizację założonych planów, uniknięcie nieprzewidzianych kosztów i ochronę Twoich zysków.



„Wytrzymałość i niezawodność to cechy każdej jednej części maszyny.”

### Łyżki, osprzęt i wyposażenie robocze

Oprócz wzmocnienia i rygorystycznego testowania wyposażenia roboczego i osprzętu, zwiększyliśmy także odporność na zużycie łyżek poprzez zastosowanie nowego materiału.



### Trwały moduł chłodzenia

Maszyny HX serii A są wyposażone w trwały moduł chłodzenia poddany rygorystycznym testom, by zapewnić produktywność nawet w najtrudniejszych warunkach.



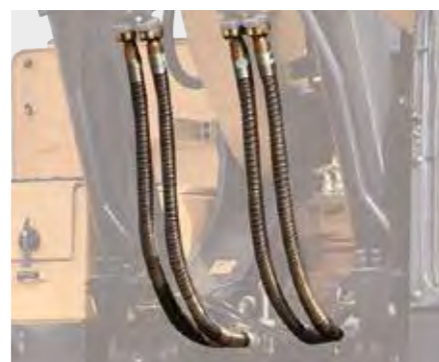
### Konstrukcja kabiny

Aby zapewnić odpowiednią ochronę pracownikom, spawaną konstrukcję kabiny wzmocniono stalą o niskich naprężeniach i wysokiej wytrzymałości. Kabina spełnia wymagania ISO 12117-2 (ROPS, ochrona przed przewróceniem się maszyny) i ISO 10262 poziom 2 (FOPS, ochrona przed spadającymi przedmiotami).



### Przewody wysokociśnieniowe

Przewody wysokociśnieniowe o wyjątkowej wytrzymałości na ciepło i ciśnienie charakteryzuje maksymalna wytrzymałość, nawet w trudnych warunkach.



## Komfort operatora

# KABINA ZAPROJEKTOWANA WOKÓŁ CIEBIE

Kabinę zaprojektowaliśmy tak, by zapewnić każdemu operatorowi komfortowe środowisko pracy wspierające produktywność i ograniczające zmęczenie. Charakteryzuje ją wysokiej jakości fotel i dobrze przemyślane rozmieszczenie elementów sterujących z najważniejszymi z nich w wygodnym zasięgu rąk. Szereg funkcji umożliwi dostosowanie kabiny do potrzeb, w tym zintegrowany system audio z radiem i wejściami USB i AUX oraz Bluetooth, które pozwalają umilić sobie pracę. Konstrukcja kabiny sprawia, że znajdujesz się w samym centrum Efektu Hyundai, z wygodą dosłownie pod ręką.



„Idealne miejsce pracy: Jestem zrelaksowany i jednocześnie czujny, mam wszystko pod kontrolą.”



### Zapisywanie trybu roboczego

Funkcja umożliwia zapisanie ustawienia osprzętu, aby przy ponownym uruchomieniu maszyna automatycznie uruchamiała się już z ustawionym właściwym trybem roboczym.

NOWOŚĆ



### Kontrola właściciela (Owner Menu Editing, OME)

Właściciel maszyny ma możliwość edytowania funkcji menu, a także zapewniania i ograniczania dostępu użytkownikom maszyny poprzez hasłowanie.



### System łączonej prędkości

Umożliwia operatorowi wyważenie czułości na obciążenie i priorytet funkcji pracy wysięgnikiem nad ramieniem i obrotem. Dostępnych jest pięć poziomów czułości na obciążenie umożliwiających dostosowanie początkowego przepływu podnoszenia wysięgnika i przychylenia ramienia do wagi osprzętu oraz dziesięć poziomów priorytetu funkcji pracy wysięgnikiem umożliwiających ustawienie poziomu jego priorytetu nad ramieniem i obrotem.



### Szeroki ekran dotykowy

HX235A LCR jest wyposażona w 8-calowy ekran dotykowy zapewniający doskonałą czytelność. Wszystkie kontrolki informujące o stanie maszyny są zgromadzone na jednym panelu, co zapewnia wygodne i wydajne monitorowanie.

### Dodatkowy proporcjonalny obwód sterowania hydraulicznego

Opcjonalne proporcjonalne sterowanie hydrauliczne umożliwia sterowanie suwakiem na joysticku biegów, zapewniając jeszcze większą wydajność i wygodę sterowania prędkością osprzętu, szczególnie przy wymaganej dużej precyzji lub maksymalnej prędkości działania. Sterowanie można przełączyć na pedał nożny w ustawieniach menu.

OPCJA



### Jeszcze lepsze widoczność i dostęp

Otwarta konstrukcja drzwi kabiny zapewnia jeszcze lepszą, nieograniczoną niczym widoczność na zewnątrz. Ich klamka także została przeprojektowana dla większego bezpieczeństwa i dostępu. Ponadto, prawa strona maszyny została przeprojektowana, zapewniając jeszcze lepszą widoczność na prawy dolny róg maszyny.

### Amortyzacja sterowania obrotem

Amortyzacja sterowania obrotem gwarantuje płynny ruch na początku i na końcu obrotu, natomiast otwarte sterowanie obrotem redukuje wstrząsy obciążenia podczas podnoszenia.

OPCJA



### Otwory wentylacyjne z przodu

Otwory wentylacyjne z przodu pozwalają skutecznie odparowywać przednią szybę i zapewniają bezpośredni dopływ świeżego powietrza do operatora.

### Łączność przez system Miracast

System Miracast umożliwia obsługę różnych funkcji smartfona na ekranie poprzez Wi-Fi, w tym nawigacji, przeglądarkę internetowych i odtwarzania muzyki i video.



NOWOŚĆ

### Nowy system audio

Nowy system audio obejmuje radio, odtwarzacz MP3 na USB i zintegrowane Bluetooth i mikrofon do wykonywania połączeń telefonicznych bez użycia rąk. Radio zostało przesunięte na prawą stronę, by zapewnić łatwiejszy dostęp do elementów sterujących.



## Bezpieczeństwo

# OCHRONA TWOICH WSPÓŁPRACOWNIKÓW I MASZYN

W kwestii bezpieczeństwa, szczegóły mogą mieć decydującą rolę. HX235A LCR zapewnia ochronę dla Ciebie, Twoich współpracowników i samych maszyn. Kabina jest skonstruowana tak, by zapewnić maksymalną widoczność, a system kamer 360° (AAVM) umożliwia pełną kontrolę otoczenia. Spokojne i bezwypadkowe środowisko pracy przekładają się z kolei na większą produktywność i poczucie bezpieczeństwa, czyli część Efektu Hyundai.



„Skrócony promień zataczania zapewnia dodatkową ochronę dla samej maszyny oraz pracowników i obiektów w miejscu prac.”



### Alarm przypominający o zapięciu pasa bezpieczeństwa

Alarm dźwiękowy i wizualny przypomina operatorowi o zapięciu pasa bezpieczeństwa.

### System kamer 360° (Advanced Around View Monitoring, AAVM)

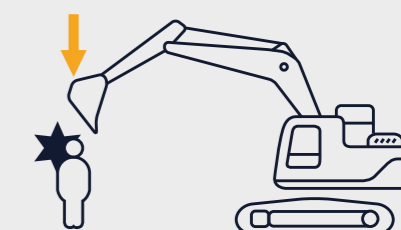
System kamer 360°, dostępny jako opcja, oferuje widok 360° na najbliższe otoczenie maszyny. W systemie zastosowano technologię inteligentnego wykrywania ruchomych obiektów ostrzegającą o ludziach i obiektach pojawiających się w promieniu pięciu metrów od maszyny.

### Elektronicznie sterowany hamulec obrotu

Aby zwiększyć bezpieczeństwo, dodane zostały elektronicznie sterowany zawór i system sterowania.

### Automatyczne zawory bezpieczeństwa

Automatyczne zawory bezpieczeństwa zapobiegają przypadkowym ruchom spowodowanym obsługą inną niż za pomocą dźwigni RCV.



OPCJA

NOWOŚĆ

NOWOŚĆ

## Serwisowanie i łączność

# ZAAWANSOWANE DIAGNOSTYKA I WSPARCIE TECHNICZNE

Poczucie spokoju, które daje szybkie i bezwysiłkowe serwisowanie to także część Efektu Hyundai. HX235A LCR zapewnia tak wygodną konserwację, jak tylko to możliwe. Wszystkie komponenty i materiały zoptymalizowano tak, by zapewnić ich długi i bezawaryjny czas eksploatacji. Innowacyjny system zdalnego zarządzania maszyną Hi MATE firmy Hyundai umożliwia pełne monitorowanie pracy i wydajności maszyny. Pełna łączność z maszyną pozwala użytkownikowi optymalnie nią zarządzać w miejscu prac i chronić swój zysk, podczas gdy działalność się rozwija.

„Nowe technologie pomagają pamiętać o serwisowaniu i stanowią wsparcie, kiedy go potrzeba.”

### Narzędzia diagnostyczne HCE

#### Aplikacja HCE-DT

Serwisanci mają możliwość bezprzewodowego podłączenia się do maszyny na miejscu za pomocą smartfona lub laptopa, co umożliwia szybkie ustalenie przyczyny awarii i usunięcie komunikatu błędu. Aplikacja HCE-DT pobiera dane maszyny i silnika z platformy w chmurze i analizuje je w czasie rzeczywistym. Po dołączeniu do tego systemu diagnostyki silnika ECD, rozwiązywalność problemów przy pierwszej interwencji znacznie wzrasta.

### Jeszcze wygodniejszy korek AdBlue

Nowy korek w pełni się otwiera, co zapewnia jeszcze wygodniejsze uzupełnianie płynu.



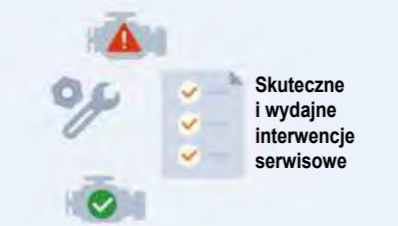
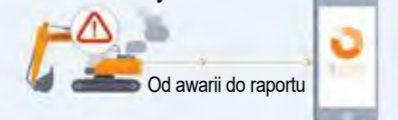
### System diagnostyki silnika ECD (Engine Connected Diagnostics)

System ECD dostarcza porady dotyczące usuwania awarii, a także wsparcie dotyczące serwisowania i części od Cummins Quick Serve. Raporty diagnostyczne generowane przez niego zapewniają serwisantom informacje, by mogli dobrze przygotować się do interwencji, przywieźć właściwe narzędzia i skuteczniej poradzić sobie z problemem.

### Wszyscy działamy wspólnie!



### Tylko 5 minut!



Skuteczne i wydajne interwencje serwisowe

## Hi MATE Zmaksymalizuj produktywność i wydajność

HX235A LCR została wyposażona w jedyny taki system zdalnego zarządzania flotą Hi MATE wykorzystujący dane mobilne, by zapewnić wygodę, bezpieczeństwo oraz najlepsze obsługę i wsparcie. Gdziekolwiek jesteś, możesz monitorować swoje maszyny poprzez przeznaczoną do tego stronę internetową i aplikację mobilną i mieć wgląd w parametry takie jak godziny pracy silnika i robocze, użytkowanie maszyny i jej lokalizacja czy zużycie paliwa.



### Aplikacja Mobile Fleet

Nowa aplikacja Mobile Fleet firmy Hyundai zapewnia wszystkie informacje, których potrzebujesz, by wydajnie i ekonomicznie zarządzać swoją flotą maszyn. W oparciu o telematykę, aplikacja dostarcza w zrozumiałym sposób graficznie przedstawione dane i kluczowe wskaźniki wydajności, co pozwala mądrze zarządzać flotą.

# 200 %

żywności

### Wydłużony czas eksploatacji filtra paliwa

Okres między serwisami filtra paliwa został wydłużony z 500 do 1000 godzin. Czyszczenie DPF jest wymagane wyłącznie w przypadku wyświetlenia się alertu, co eliminuje potrzebę jego okresowego czyszczenia.



### Zwiększ produktywność

Informacje o czasie do przeglądów serwisowych, pracy na wolnych obrotach i zużyciu paliwa od Hi MATE oszczędzają pieniądze i zwiększają produktywność. Włączone alerty pomagają lepiej zaplanować przeglądy.



### Monitoruj swoje maszyny

Informacje o lokalizacji w czasie rzeczywistym od Hi MATE zapewniają wygodę i kontrolę. Załóż się na stronie internetowej lub w aplikacji mobilnej i monitoruj swoje maszyny w dowolnym czasie i z dowolnego miejsca. Otrzymuj dane online, przez e-mail lub prosto na urządzenie mobilne.



### Zwiększ bezpieczeństwo

Chroń maszyny przed kradzieżą i bezprawnym użytkowaniem. Alerty od Hi MATE informują o przemieszczeniu maszyny w chwili, gdy opuszcza ustalony obszar.

## Części i gwarancja

# ORYGINALNE CZĘŚCI HYUNDAI I GWARANCJA NAJLEPSZĄ OCHRONĄ TWOJEJ INWESTYCJI

Oryginalne części, osprzęt i programy gwarancyjne Hyundai są tworzone specjalnie po to, by chronić Twoją maszynę. Zwiększają czas sprawności i utrzymują wydajność, komfort i wygodę, dla których ją kupujesz.



## Sieć, na której możesz polegać

Dla Hyundai Construction Equipment Europe szybkie i niezawodne interwencje, by zapewnić ciągłą i niezawodną pracę Twojej maszyny stanowią priorytet. Nasze magazyny o powierzchni 13000 m<sup>2</sup> pozwalają nam przechowywać 96% wszystkich oryginalnych części zamiennych Hyundai. Dzięki jednemu z najbardziej zaawansowanych automatycznych systemów magazynowania w Europie, jesteśmy w stanie zapewnić ich ciągłą dostępność i szybką dostawę. Gwarantujemy dostawę w 24 godziny na terenie objętym naszą siecią dealerów.



### Filtry paliwa

Filtry paliwa Hyundai zapewniają odpowiedni poziom filtracji, by utrzymać silnik w czystości. Zostały zaprojektowane tak, by spełniać, a wręcz przekraczać, wymagania producentów silników dotyczące odseparowywania wody i odfiltrowywania zanieczyszczeń, wydłużając żywotność silnika.



### Oryginalne części Hyundai

Oryginalne części zamienne Hyundai mają taką konstrukcję, jak te, które zostały zamontowane fabrycznie. Są poddawane rygorystycznym kontrolom jakości i testom, by upewnić się, że spełniają surowe wymagania Hyundai dotyczące jakości i wytrzymałości. Minimalizują czas przestoju, a także maksymalizują wydajność przy każdej pracy.



### Zestawy części

Zestawy części możesz zamówić u dealera Hyundai. Przykładowo, przedstawiony system kamer 360° zwiększa bezpieczeństwo w obszarze prac i poza nim.



## Gwarancja Hyundai

Gwarancja Hyundai jest przygotowywana, by zapewnić Ci ochronę, której potrzebujesz, by rozwijać swoją działalność w poczuciu bezpieczeństwa i spokoju.

### Gwarancja standardowa

Do wszystkich koparek gaśnicowych zapewniamy gwarancję standardową. Dodatkowo oferujemy opcjonalny i rozszerzony okres gwarancji byś mógł cieszyć się korzyściami z pełnej ochrony gwarancyjnej jeszcze dłużej, nawet dłużej niż przewidywany czas eksploatacji maszyny. Aby wybrać najbardziej optymalne rozwiązanie, skontaktuj się z lokalnym dealerem Hyundai.

### Gwarancja rozszerzona

Gwarancja rozszerzona pomaga utrzymać pełną kontrolę nad kosztami operacyjnymi. Połączenie rozszerzonego programu gwarancyjnego z przygotowanym specjalnie dla Ciebie kontraktem serwisowym pozwoli Ci całkowicie wyeliminować nieprzewidziane koszty.



Spójrz na to wszystko!

# HX235A LCR

## Produktywność i wydajność

- Wysoce wydajny silnik bez EGR NOWOŚĆ
- Raporty eko NOWOŚĆ
- Elektroniczne sterowanie wydajnością pomp (EPFC) NOWOŚĆ
- Tryb podnoszenia NOWOŚĆ
- Informacje o zużyciu paliwa
- Wskaźnik eko
- Automatyczne wyłączanie silnika

## Serwisowanie i łączność

- System diagnostyki silnika (ECD) NOWOŚĆ
- System zdalnego zarządzania maszyną Hi MATE
- Filtr paliwa o dwa razy dłuższym czasie eksploatacji (1000 h)
- Jeszcze wygodniejszy korek AdBlue
- Aplikacja Mobile Fleet
- Zdalna diagnostyka

## Wytrzymałość

- FOPS/ROPS
- Wzmocniona konstrukcja górnej i dolnej ramy
- Wzmocnione wyposażenie robocze
- Trwały moduł chłodzenia

## Komfort operatora

- Zapisywanie trybu roboczego NOWOŚĆ
- Nowy system audio NOWOŚĆ
- Łączenie ze smartfonem przez Wi-Fi (Miracast)
- Dodatkowy proporcjonalny obwód hydrauliczny OPCJA
- 2-kierunkowy proporcjonalny joystick i sterowanie pedałami OPCJA
- Amortyzacja sterowania obrotem OPCJA
- 8-calowy ekran dotykowy
- Kontrola właściciela (OME)
- System łączonej prędkości

## Bezpieczeństwo

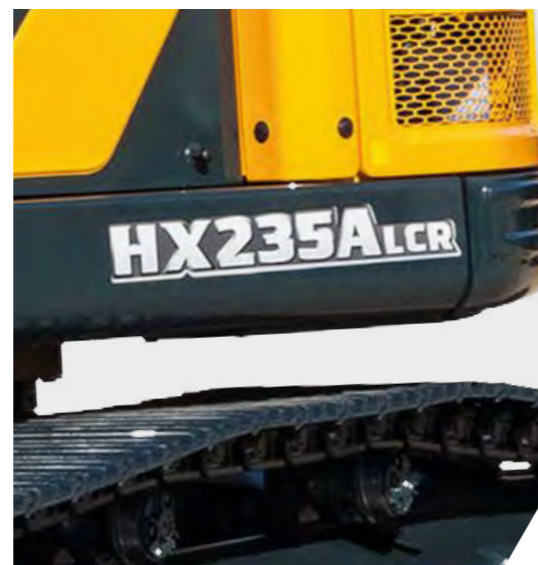
- Automatyczne zawory bezpieczeństwa NOWOŚĆ
- Elektronicznie sterowany hamulec obrotu NOWOŚĆ
- System kamer 360° (AAVM) OPCJA
- Alarm przypominający o zapięciu pasa bezpieczeństwa
- Szerokie schodki



# GOTOWE ODMIENIĆ TWÓJ ŚWIAT

Koparki gaśnicowe serii A firmy Hyundai zostały stworzone, by zapewnić lepsze warunki pracy operatorom i wiele ponad zwrot inwestycji ich właścicielom. Każdy ich szczegół został dopracowany do perfekcji, by sprostać wymaganiom w terenie, w tym w zakresach bezpieczeństwa, komfortu operatora, produktywności, czasu sprawności i serwisowania. To właśnie doskonałość we wszystkich tych obszarach i wielu więcej tworzy Efekt Hyundai.

Zobacz wszystkie modele na [hyundai-ce.eu](http://hyundai-ce.eu)



## DANE TECHNICZNE

SILNIK	
Producent / model	CUMMINS / B6.7
Typ	Sterowany elektronicznie silnik diesela; 6-cylindrowy, chłodzony cieczą, 4-suwowy, turbosprężarka z chłodzeniem, wtrysk bezpośr.
Moc brutto	129 kW (173 hp) przy 2200 rpm
Moc netto	127 kW (170 hp) przy 2200 rpm
Moc maksymalna	145 kW (195 hp) przy 2000 rpm
Maks. moment obrotowy	881 Nm (650 lb. ft) przy 1300 rpm
Pojemność skokowa	6,7 l (409 cu in)

UKŁAD HYDRAULICZNY	
<b>POMPA GŁÓWNA</b>	
Typ	Podwójna pompa wielotłoczkowa promieniowa o zmiennym wydatku
Maks. wydajność	2 x 221 l/min (2 x 58,4 gal (US)/min / 2 x 48,6 gal (UK)/min)
Pompa pom. do obwodu sterującego	Pompa zębata
<i>Układ pomp z wzajemnym wykrywaniem obciążenia umożliwiający oszczędność paliwa</i>	

SILNIKI HYDRAULICZNE	
Jazda	Osiowy silnik wielotłoczkowy z zaworem hamulca i hamulcem postojowym
Obrót	Silnik wielotł. promieniowy z autom. hamulcem
<b>NASTAWY ZAWORÓW BEZPIECZEŃSTWA</b>	
Obwody osprzętu	350 kgf/cm <sup>2</sup> (4980 psi)
Jazda	350 kgf/cm <sup>2</sup> (4980 psi)
Doladowanie mocy (wys., ramię, łyżka)	380 kgf/cm <sup>2</sup> (5410 psi)
Obwód obrotu	285 kgf/cm <sup>2</sup> (4050 psi)
Obwód sterujący	40 kgf/cm <sup>2</sup> (570 psi)
Zawór serwisowy	Zamontowany

SIŁOWNIKI HYDRAULICZNE			
Liczba siłowników-średnica cylindra x skok tłoka	Wysięgnik	2-120 X 1290 mm	
	Ramię	1-140 X 1510 mm	
	Łyżka	1-120 X 1055 mm	
	Lemiesz	2-130 X 240 mm	
	Wysięgnik 2-częśc.	1	2-125 X 1260 mm
		2	1-160 X 1060 mm

\* Dostępny olej hydrauliczny bio od Hyundai (Hyundai Bio Hydraulic Oil, HBHO)

NAPĘDY I HAMULCE	
Napęd	Hydrostatyczny
Silnik	Silnik wielotł. prom., wbudowany w gaśnicę
Przekładnia redukcyjna	Reduktor planetarny
Maks. siła uciągu na zaczepie	22200 kgf (48943 lbf)
Maks. prędkość jazdy (wysoka/hiska)	5,6 km/h (3,5 mph) / 3,2 km/h (2 mph)
Nachylenie wzniesień 35° (70 %)	35° (70 %)
Hamulec postojowy	Mokry hamulec wielotarczowy

ELEMENTY STERUJĄCE	
Sterowane ciśnieniem joysticki i pedały nożne oraz dźwignia odejmwana zapewniające praktycznie bezwysiłkową i nie powodującą zmęczenia obsługę	
Sterowanie	Dwa joysticki z jedną dźwignią bezpieczeństwa (Lewa ręka): obrót, ramię (Prawa ręka): wysięgnik i łyżka (ISO)
Jazda i sterowanie	Dwie dźwignie z pedałami
Przepustnica silnika	Elektryczna, z szybkim reagowaniem

UKŁAD OBROTU	
Silnik obrotu	Silnik wielotłoczkowy promieniowy o stałym wydatku
Przekładnia redukcyjna obrotu	Reduktor planetarny
Smarowanie łożyska obrotu	Zanurzone w smarze
Hamulec obrotu	Mokry hamulec wielotarczowy
Prędkość obrotu	11,3 rpm

POJEMNOŚCI			
	Litr	Gal (US)	Gal (Imp.)
Zbiornik paliwa	320,0	84,5	70,4
Chłodziwo silnika	40,0	10,6	8,8
Olej silnikowy	23,1	6,1	5,1
Przekładnia obrotu	7,0	1,8	1,5
Przekładnia główna (każda)	48,0	12,6	10,5
Zbiornik DEF/AdBlue	48,0	12,6	10,5
Układ hydrauliczny (w tym zbiornik)	275,0	72,6	60,5
Zbiornik hydrauliczny	160,0	42,3	35,2

PODWOZIE	
Rama środkowa w kształcie litery „X” jest w całości spawana z wzmocnionymi ramami gaśnic o przekroju skrzynekowym. Podwozie obejmuje smarowane rolki, koła napinające, napinacze gaśnic ze sprężynami i kołami zębatymi amortyzującymi wstrząsy oraz łańcuchy gaśnic z płytami z podwójną lub potrójną ostrogą.	
Rama środkowa	W kształcie litery „X”
Rama gaśnic	O przekroju pięciokąta
Płytek po każdej stronie	49
Rolek podtrzymujących po każdej stronie	2
Rolek jezdných po każdej stronie	9
Oslon prowadnicy taśmy po każdej stronie	2

MASA EKSPLOATACYJNA (PRZYBLIŻONA)		
Masa eksploatacyjna, w tym wysięgnik 5680 mm (18' 8"); ramię 2920 mm (9' 7"); łyżka o pojemności z nadsypem wg SAE 0,80 m <sup>3</sup> (1,05 yd <sup>3</sup> ); środki smarne, chłodziwo, napelniony zbiornik paliwa, zbiornik hydrauliczny i standardowy osprzęt		
MASA EKSPLOATACYJNA		
Płytki gaśnicowe	Masa eksploatacyjna	Nacisk na podłoże
Typ	Szerokość mm (in)	kg (lb)
Potrójna ostroga	600 (24")	24000 (52910)
	700 (28")	24280 (53530)
	800 (32")	24560 (54140)
		kgf/cm <sup>2</sup> (psi)
		0,51 (7,27)
		0,44 (6,30)
		0,39 (5,58)

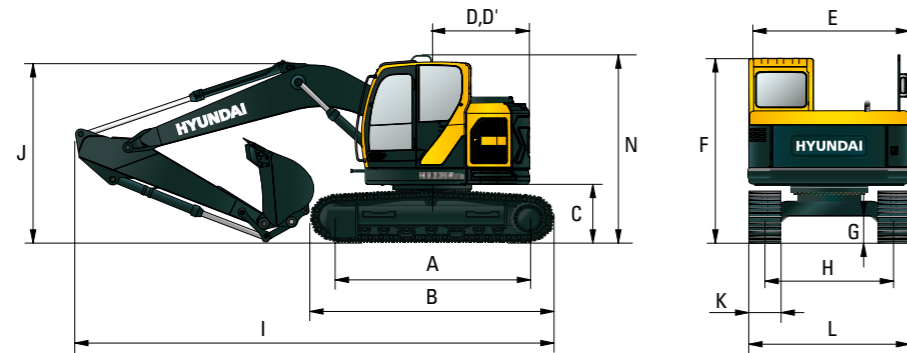
UKŁAD KLIMATYZACJI	
W układzie klimatyzacji wykorzystywane jest chłodziwo w postaci fluorowanego gazu cieplarnianego R134a (współczynnik ocieplenia globalnego = 1430). Układ zawiera 0,75 kg gazu stanowiącego równoważność 1,07 t CO <sub>2</sub> . Aby uzyskać więcej informacji, patrz instrukcja obsługi.	



# WYMIARY I ZAKRES ROBOCZY

## WYMIARY HX235A LCR Z WYSIĘGNIKIEM 1-CZĘŚCIOWYM

Wysięgnik 5,68 m (18' 8"); ramię 2,0 m (6' 7"), 2,4 m (7' 10"), 2,92 m (9' 7")



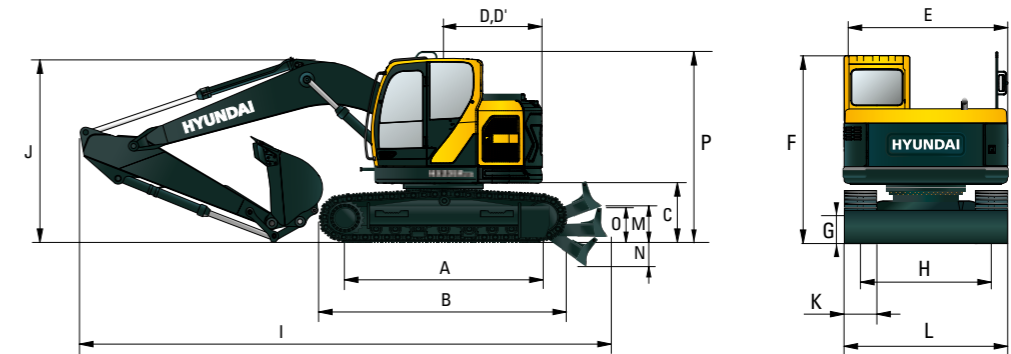
Jednostka: mm (ft-in)

A	Środek koła napędow.-napinającego	3650 (12' 0")	Długość wysięgnika			5680 (18' 8")
B	Całkowita długość gąsienicy	4446 (14' 7")	Długość ramienia			2000 (6' 7") 2400 (7' 10") 2920 (9' 7")
C	Prześwit pod przeciwwagą	1080 (3' 7")	I	Długość całkowita	9050 (29' 8")	8950 (29' 4") 8910 (29' 3")
D	Długość osi obrotu-kran. przeciwwagi	1780 (6' 04")	J	Całkowita wysokość wysięgnika	3240 (10' 8")	3130 (10' 3") 3040 (10' 0")
D'	Długość osi obrotu-kran. przeciwwagi	1780 (6' 04")	K	Szerokość gąsienicy (plytki)	600 (1' 12")	700 (2' 4") 800 (2' 7")
E	Szerokość całkowita górnej ramy	2980 (9' 9")	L	Całkowita szerokość	2990 (9' 10")	3090 (10' 2") 3190 (10' 6")
F	Całkowita wysokość z kabiną	3100 (10' 2")				
G	Min. prześwit od podłoża	470 (1' 65")				
H	Rozstaw gąsienic	2390 (7' 10")				
I	Całkowita wysokość z poręczą	3290 (10' 10")				

# WYMIARY I ZAKRES ROBOCZY

## WYMIARY HX235A LCR Z WYSIĘGNIKIEM 1-CZĘŚCIOWYM Z LEMIESZEM

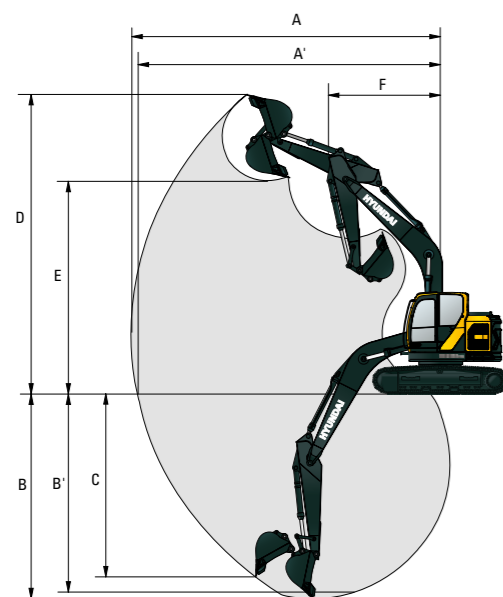
Wysięgnik 5,68 m (18' 8"); ramię 2,0 m (6' 7"), 2,4 m (7' 10"), 2,92 m (9' 7")



Jednostka: mm (ft-in)

A	Środek koła napędow.-napinającego	3650 (12' 0")	Długość wysięgnika			5680 (18' 8")
B	Całkowita długość gąsienicy	4404 (14' 6")	Długość ramienia			2000 (6' 7") 2400 (7' 10") 2920 (9' 7")
C	Prześwit pod przeciwwagą	1080 (3' 7")	I	Długość całkowita	9980 (32' 9")	9890 (32' 5") 9840 (32' 3")
D	Długość osi obrotu-kran. przeciwwagi	1780 (6' 04")	J	Całkowita wysokość wysięgnika	3240 (10' 8")	3130 (10' 3") 3040 (10' 0")
D'	Długość osi obrotu-kran. przeciwwagi	1780 (6' 04")	K	Szerokość gąsienicy (plytki)	600 (1' 12")	700 (2' 4") 800 (2' 7")
E	Szerokość całkowita górnej ramy	2980 (9' 9")	L	Całkowita szerokość	2990 (9' 10")	3090 (10' 2") 3190 (10' 6")
F	Całkowita wysokość z kabiną	3100 (10' 2")				
G	Min. prześwit od podłoża	470 (1' 65")				
H	Rozstaw gąsienic	2390 (7' 10")				
M	Prześwit pod podnies. lemieszem	550 (1' 10")				
N	Głębokość opuszczonego lemieszka	410 (1' 4")				
O	Wysokość lemieszka	740 (2' 5")				
P	Całkowita wysokość z poręczą	3290 (10' 10")				

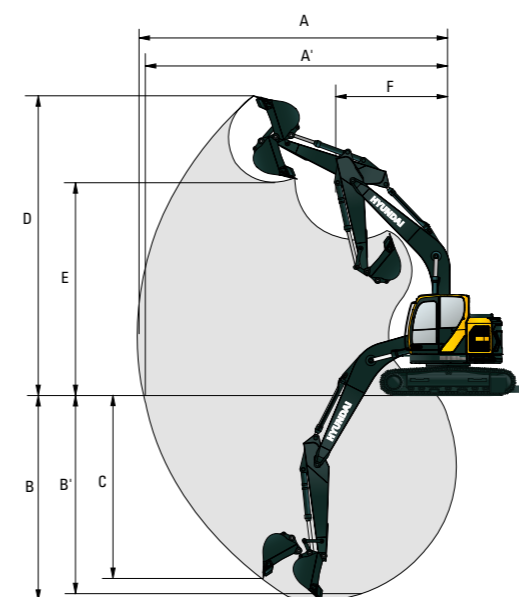
## ZAKRES ROBOCZY HX235A LCR Z WYSIĘGNIKIEM 1-CZĘŚCIOWYM



Jednostka: mm

Długość wysięgnika		5680 (18' 8")		
Długość ramienia		2000 (6' 7")	2400 (7' 10")	2920 (9' 7")
A	Maks. zasięg kopania	9040 (29' 8")	9430 (30' 11")	9910 (32' 6")
A'	Maks. zasięg kopania na poziomie gruntu	8860 (29' 1")	9260 (30' 5")	9750 (32' 0")
B	Maks. głębokość kopania	5750 (18' 10")	6150 (20' 2")	6670 (21' 11")
B'	Maks. głęb. kopania (poz. odcinek 2,44 m)	5490 (18' 0")	5940 (19' 6")	6490 (21' 4")
C	Maks. głęb. wykopu o pionowej ścianie	5120 (16' 10")	5570 (18' 3")	6090 (20' 0")
D	Maks. wysokość skrawania	10130 (33' 3")	10460 (34' 4")	10820 (35' 6")
E	Maks. wysokość wysypu	7220 (23' 8")	7540 (24' 9")	7900 (25' 11")
F	Min. promień zataczania	2860 (9' 5")	2550 (8' 4")	2350 (7' 9")

## ZAKRES ROBOCZY HX235A LCR Z WYSIĘGNIKIEM 1-CZĘŚCIOWYM Z LEMIESZEM



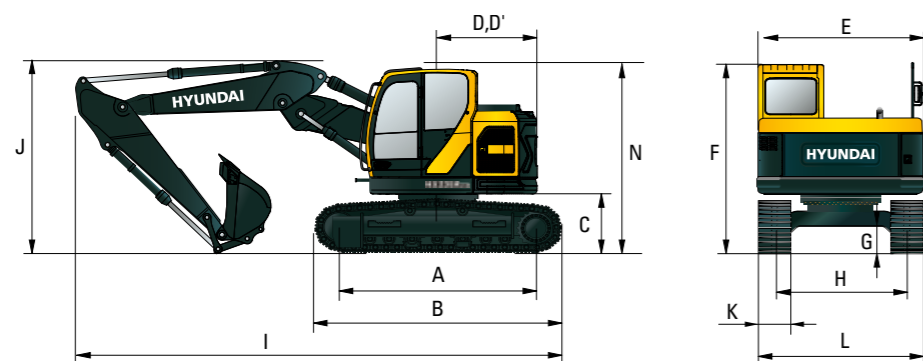
Jednostka: mm

Długość wysięgnika		5680 (18' 8")		
Długość ramienia		2000 (6' 7")	2400 (7' 10")	2920 (9' 7")
A	Maks. zasięg kopania	9040 (29' 8")	9430 (30' 11")	9910 (32' 6")
A'	Maks. zasięg kopania na poziomie gruntu	8860 (29' 1")	9260 (30' 5")	9750 (32' 0")
B	Maks. głębokość kopania	5750 (18' 10")	6150 (20' 2")	6670 (21' 11")
B'	Maks. głęb. kopania (poz. odcinek 2,44 m)	5490 (18' 0")	5940 (19' 6")	6490 (21' 4")
C	Maks. głęb. wykopu o pionowej ścianie	5120 (16' 10")	5570 (18' 3")	6090 (20' 0")
D	Maks. wysokość skrawania	10130 (33' 3")	10460 (34' 4")	10820 (35' 6")
E	Maks. wysokość wysypu	7220 (23' 8")	7540 (24' 9")	7900 (25' 11")
F	Min. promień zataczania	2860 (9' 5")	2550 (8' 4")	2350 (7' 9")

# WYMIARY I ZAKRES ROBOCZY

## WYMIARY HX235A LCR Z WYSIĘGNIKIEM 2-CZĘŚCIOWYM

Wysięgnik 5,65 m (18' 6"); ramię 2,0 m (6' 7"), 2,4 m (7' 10"), 2,92 m (9' 7")



Jednostka: mm (ft-in)

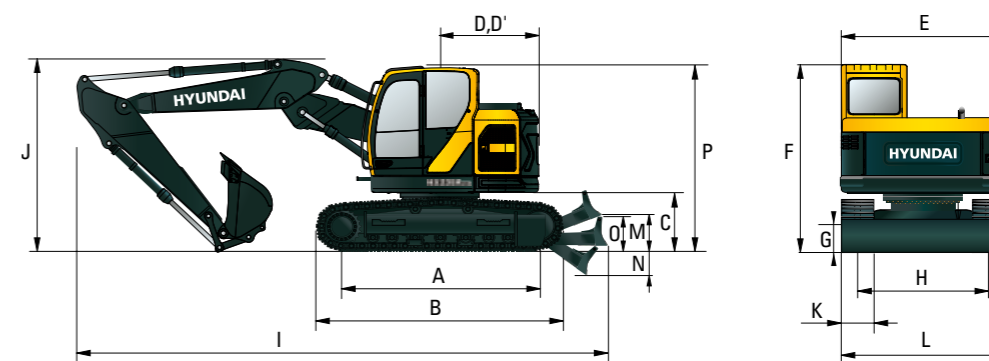
A	Środek koła napędow.-napinającego	3650 (12' 0")
B	Całkowita długość gąsienicy	4406 (14' 7")
C	Prześwit pod przeciwwagą	1080 (3' 7")
D	Długość osi obrotu-kran. przeciwwagi	1780 (6' 04")
D'	Długość osi obrotu-kran. przeciwwagi	1780 (6' 04")
E	Szerokość całkowita górnej ramy	2980 (9' 9")
F	Całkowita wysokość z kabiną	3100 (10' 2")
G	Min. prześwit od podłoża	470 (1' 65")
H	Rozstaw gąsienic	2390 (7' 10")
N	Całkowita wysokość z poręczą	3290 (10' 10")

Długość wysięgnika		Wysięgnik 2-częściowy 5650 (18' 6")		
Długość ramienia		2000 (6' 7")	2400 (7' 10")	2920 (9' 7")
I	Długość całkowita	9000 (29' 6")	8910 (29' 3")	8900 (29' 2")
J	Całkowita wysokość wysięgnika	3050 (10' 0")	3000 (9' 10")	2990 (9' 10")
K	Szerokość gąsienicy (plytki)	600 (1' 12")	700 (2' 4")	800 (2' 7")
L	Całkowita szerokość	2990 (9' 10")	3090 (10' 2")	3190 (10' 6")

# WYMIARY I ZAKRES ROBOCZY

## WYMIARY HX235A LCR Z WYSIĘGNIKIEM 2-CZĘŚCIOWYM Z LEMIESZEM

Wysięgnik 5,65 m (18' 6"); ramię 2,0 m (6' 7"), 2,4 m (7' 10"), 2,92 m (9' 7")

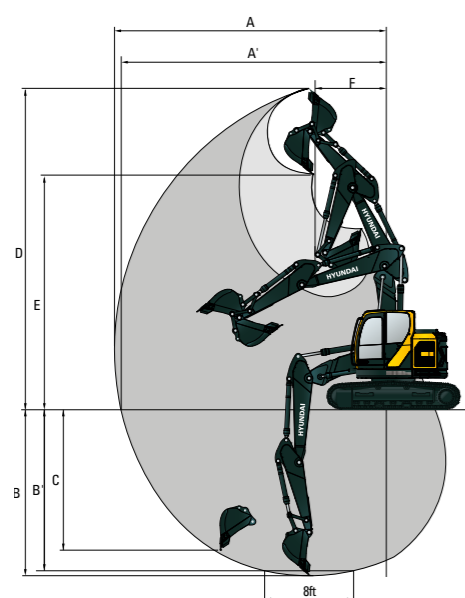


Jednostka: mm (ft-in)

A	Środek koła napędow.-napinającego	3650 (12' 0")
B	Całkowita długość gąsienicy	4404 (14' 6")
C	Prześwit pod przeciwwagą	1080 (3' 7")
D	Długość osi obrotu-kran. przeciwwagi	1780 (6' 04")
D'	Długość osi obrotu-kran. przeciwwagi	1780 (6' 04")
E	Szerokość całkowita górnej ramy	2980 (9' 9")
F	Całkowita wysokość z kabiną	3100 (10' 2")
G	Min. prześwit od podłoża	470 (1' 65")
H	Rozstaw gąsienic	2390 (7' 10")
M	Prześwit pod podnies. lemieszem	550 (1' 10")
N	Głębokość opuszczonego lemieszka	410 (1' 4")
O	Wysokość lemieszka	740 (2' 5")
P	Całkowita wysokość z poręczą	3290 (10' 10")

Długość wysięgnika		Wysięgnik 2-częściowy 5650 (18' 6")		
Długość ramienia		2000 (6' 7")	2400 (7' 10")	2920 (9' 7")
I	Długość całkowita	9850 (32' 4")	9760 (32' 0")	9750 (32' 0")
J	Całkowita wysokość wysięgnika	3050 (10' 0")	3000 (9' 10")	2990 (9' 10")
K	Szerokość gąsienicy (plytki)	600 (1' 12")	700 (2' 4")	800 (2' 7")
L	Całkowita szerokość	2990 (9' 10")	3090 (10' 2")	3190 (10' 6")

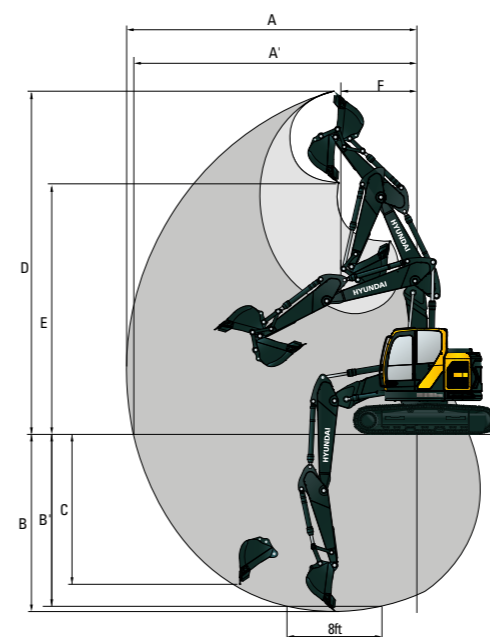
## ZAKRES ROBOCZY HX235A LCR Z WYSIĘGNIKIEM 2-CZĘŚCIOWYM



Jednostka: mm

Długość wysięgnika		5650 (18' 6")		
Długość ramienia		2000 (6' 7")	2400 (7' 10")	2920 (9' 7")
A	Maks. zasięg kopania	9050 (29' 8")	9460 (31' 0")	10020 (32' 10")
A'	Maks. zasięg kopania na poziomie gruntu	8880 (29' 2")	9290 (30' 6")	9860 (32' 4")
B	Maks. głębokość kopania	5460 (17' 11")	5860 (19' 3")	6380 (20' 11")
B'	Maks. głęb. kopania (poz. odcinek 2,44 m)	5340 (17' 6")	5750 (18' 10")	6270 (20' 7")
C	Maks. głęb. wykopu o pionowej ścianie	4530 (14' 10")	4970 (16' 4")	5520 (18' 1")
D	Maks. wysokość skrawania	10600 (34' 9")	10990 (36' 1")	11470 (37' 8")
E	Maks. wysokość wysypu	7680 (25' 2")	8090 (26' 7")	8540 (28' 0")
F	Min. promień zataczania	2130 (7' 0")	2030 (6' 8")	2000 (6' 7")

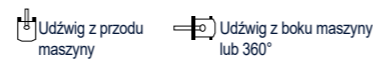
## ZAKRES ROBOCZY HX235A LCR Z WYSIĘGNIKIEM 2-CZĘŚCIOWYM Z LEMIESZEM



Jednostka: mm

Długość wysięgnika		5650 (18' 6")		
Długość ramienia		2000 (6' 7")	2400 (7' 10")	2920 (9' 7")
A	Maks. zasięg kopania	9050 (29' 8")	9460 (31' 0")	10020 (32' 10")
A'	Maks. zasięg kopania na poziomie gruntu	8880 (29' 2")	9290 (30' 6")	9860 (32' 4")
B	Maks. głębokość kopania	5460 (17' 11")	5860 (19' 3")	6380 (20' 11")
B'	Maks. głęb. kopania (poz. odcinek 2,44 m)	5340 (17' 6")	5750 (18' 10")	6270 (20' 7")
C	Maks. głęb. wykopu o pionowej ścianie	4530 (14' 10")	4970 (16' 4")	5520 (18' 1")
D	Maks. wysokość skrawania	10600 (34' 9")	10990 (36' 1")	11470 (37' 8")
E	Maks. wysokość wysypu	7680 (25' 2")	8090 (26' 7")	8540 (28' 0")
F	Min. promień zataczania	2130 (7' 0")	2030 (6' 8")	2000 (6' 7")

## UDŹWIG



## HX235A LCR Z WYSIĘGNIKIEM 1-CZĘŚCIOWYM BEZ LEMIESZA

Wysięgnik 5,68 m (18' 8"); ramię 2,0 m (6' 7"); szerokość gaśnicy 600 mm (24"); potrójna ostroga

Punkt podnoszenia m (ft)	Promień przy punkcie podnoszenia								Przy maks. zasięgu			
	3,0 m (9,8 ft)		4,5 m (14,8 ft)		6,0 m (19,7 ft)		7,5 m (24,6 ft)		Udźwig		Zasięg	
											m (ft)	
7,5 m (24,6 ft)	kg			*5910	*5910					*5940	*5940	4,93
	lb			*13030	*13030					*13100	*13100	(16,2)
6,0 m (19,7 ft)	kg			*5980	*5980	*5520	4980			*5530	4600	6,28
	lb			*13180	*13180	*12170	10980			*12190	10140	(20,6)
4,5 m (14,8 ft)	kg			*6990	*6990	*5780	4860			*5410	3750	7,07
	lb			*15410	*15410	*12740	10710			*11930	8270	(23,2)
3,0 m (9,8 ft)	kg			*8390	7010	*6330	4650			*5410	3360	7,48
	lb			*18500	15450	*13960	10250			*11930	7410	(24,5)
1,5 m (4,9 ft)	kg					*6820	4460	5310	3270	5240	3220	7,57
	lb					*15040	9830	11710	7210	11550	7100	(24,8)
Linia podłoża	kg			*9410	6480	*6980	4340			5410	3310	7,36
	lb			*20750	14290	*15390	9570			11930	7300	(24,1)
-1,5 m (-4,9 ft)	kg			*8790	6490	*6610	4330			*5560	3680	6,81
	lb			*19380	14310	*14570	9550			*12260	8110	(22,3)
-3,0 m (-9,8 ft)	kg	*9470	*9470	*7370	6630					*5390	4630	5,83
	lb	*20880	*20880	*16250	14620					*11880	10210	(19,1)

Wysięgnik 5,68 m (18' 8"); ramię 2,4 m (7' 10"); szerokość gaśnicy 600 mm (24"); potrójna ostroga

Punkt podnoszenia m (ft)	Promień przy punkcie podnoszenia								Przy maks. zasięgu			
	3,0 m (9,8 ft)		4,5 m (14,8 ft)		6,0 m (19,7 ft)		7,5 m (24,6 ft)		Udźwig		Zasięg	
											m (ft)	
9,0 m (29,5 ft)	kg									*6,90	*6690	3,26
	lb									*14750	*14750	(10,7)
7,5 m (24,6 ft)	kg			*5320	*5320					*5080	*5080	5,52
	lb			*11730	*11730					*11200	*11200	(18,1)
6,0 m (19,7 ft)	kg			*5510	*5510	*5130	5040			*4620	4120	6,75
	lb			*12150	*12150	*11310	11110			*10190	9080	(22,1)
4,5 m (14,8 ft)	kg	*9060	*9060	*6520	*6520	*5480	4890			*4490	3420	7,49
	lb	*19970	*19970	*14370	*14370	*12080	10780			*9900	7540	(24,6)
3,0 m (9,8 ft)	kg			*7970	7100	*6080	4670	*5190	3340	*4580	3090	7,87
	lb			*17570	15650	*13400	10300	*11440	7360	*10100	6,10	(25,8)
1,5 m (4,9 ft)	kg			*9100	6650	*6650	4450	5290	3250	4850	2980	7,96
	lb			*20060	14660	*14660	9810	11660	7170	10690	6570	(26,1)
Linia podłoża	kg			*9410	6450	*6920	4310	5220	3180	4980	3040	7,76
	lb			*20750	14220	*15260	9500	11510	7010	10980	6700	(25,4)
-1,5 m (-4,9 ft)	kg	*11240	*11240	*8990	6420	*6710	4270			*5250	3340	7,24
	lb	*24780	*24780	*19820	14150	*14790	9410			*11570	7360	(23,8)
-3,0 m (-9,8 ft)	kg	*10430	*10430	*7820	6520	*5700	4360			*5170	4070	6,33
	lb	*22990	*22990	*17240	14370	*12570	9610			*11400	8970	(20,8)
-4,5 m (-14,8 ft)	kg			*5130	*5130					*4560	*4560	4,81
	lb			*11310	*11310					*10050	*10050	(15,8)

Wysięgnik 5,68 m (18' 8"); ramię 2,92 m (9' 7"); szerokość gaśnicy 600 mm (24"); potrójna ostroga

Punkt podnoszenia m (ft)	Promień przy punkcie podnoszenia								Przy maks. zasięgu						
	1,5 m (4,9 ft)		3,0 m (9,8 ft)		4,5 m (14,8 ft)		6,0 m (19,7 ft)		7,5 m (24,6 ft)		Udźwig		Zasięg		
													m (ft)		
9,0 m (29,5 ft)	kg												*4150	*4150	4,32
	lb												*9150	*9150	(14,2)
7,5 m (24,6 ft)	kg					*4610	*4610	*4230	*4230				*3370	*3370	6,2
	lb					*10160	*10160	*9330	*9330				*7430	*7430	(20,3)
6,0 m (19,7 ft)	kg					*4880	*4880	*4640	*4640				*3100	*3100	7,31
	lb					*10760	*10760	*10230	*10230				*6830	*6830	(24,0)
4,5 m (14,8 ft)	kg					*7640	*7640	*5880	*5880	*5060	4940		*3020	*3020	8,00
	lb					*16840	*16840	*12960	*12960	*11160	10890		*6660	*6660	(26,2)
3,0 m (9,8 ft)	kg					*7360	7220	*5720	4700	*4910	3340		*3080	2790	8,36
	lb					*16230	15920	*12610	10360	*10820	7360		*6790	6150	(27,4)
1,5 m (4,9 ft)	kg					*8690	6710	*6380	4450	*5210	3220		*3250	2690	8,44
	lb					*19160	14790	*14070	9810	*11490	7100		*7170	5930	(27,7)
Linia podłoża	kg					*6320	*6320	*9290	6680	*6790	4280		*3590	2740	8,25
	lb					*13930	*13930	*20480	14150	*14970	9440		*7910	6040	(27,1)
-1,5 m (-4,9 ft)	kg	*6580	*6580	*10750	*10750	*9140	6330	*6760	4200	5140	3100		*4210	2970	7,77
	lb	*14510	*14510	*23700	*23700	*20150	13960	*14900	9260	11330	6830		*9280	6550	(25,5)
-3,0 m (-9,8 ft)	kg	*11250	*11250	*11470	*11470	*8270	6390	*6120	4230				*4900	3510	6,93
	lb	*24800	*24800	*25290	*25290	*18230	14090	*13490	9330				*10800	7740	(22,7)
-4,5 m (-14,8 ft)	kg					*8610	*8610	*6290	*6290				*4630	*4630	5,58
	lb					*18980	*18980	*13870	*13870				*10210	*10210	(18,3)

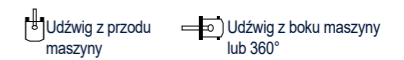
1. Udźwig obliczony w oparciu o ISO 10567.

2. Udźwig koparek HX serii A nie przekracza 75% obciążenia wypracowanego przy maszynie stojącej na wytrzymałym, równym podłożu lub 87% pełnej wydajności hydraulicznej.

3. Punkt podnoszenia stanowi sworzeń mocujący wychylenia łyżki na ramieniu (bez masy łyżki).

4. (\*) oznacza obciążenie ograniczone wydajnością hydrauliczną.

## UDŹWIG



## HX235A LCR Z WYSIĘGNIKIEM 1-CZĘŚCIOWYM, PODNIESIONY LEMIESZ

Wysięgnik 5,68 m (18' 8"); ramię 2,0 m (6' 7"); szerokość gaśnicy 600 mm (24"); potrójna ostroga

Punkt podnoszenia m (ft)	Promień przy punkcie podnoszenia								Przy maks. zasięgu			
	3,0 m (9,8 ft)		4,5 m (14,8 ft)		6,0 m (19,7 ft)		7,5 m (24,6 ft)		Udźwig		Zasięg	
											m (ft)	
7,5 m (24,6 ft)	kg			*5910	*5910					*5940	*5940	4,93
	lb			*13030	*13030					*13100	*13100	(16,2)
6,0 m (19,7 ft)	kg			*5980	*5980	*5520	5280			*5530	4890	6,28
	lb			*13180	*13180	*12170	11640			*12190	10780	(20,6)
4,5 m (14,8 ft)	kg			*6990	*6990	*5780	5160			*5410	3990	7,07
	lb			*15410	*15410	*12740	11380			*11930	8800	(23,2)
3,0 m (9,8 ft)	kg			*8390	7450	*6330	4950			*5410	3580	7,48
	lb			*18500	16420	*13960	10910			*11930	7890	(24,5)
1,5 m (4,9 ft)	kg					*6820	4760	5310	3490	5240	3450	7,57
	lb					*15040	10490	11710	7690	11550	7610	(24,8)
Linia podłoża	kg			*9410	6920	*6980	4640			5410	3540	7,36
	lb			*20750	15260	*15390	10230			11930	7800	(24,1)
-1,5 m (-4,9 ft)	kg			*8790	6930	*6610	4630			*5560	3940	6,81
	lb			*19380	15280	*14570	10210			*12260	8690	(22,3)
-3,0 m (-9,8 ft)	kg	*9470	*9470	*7370	7070					*5390	4950	5,83
	lb	*20880	*20880	*16250	15590					*11880	10910	(19,1)

Wysięgnik 5,68 m (18' 8"); ramię 2,4 m (7' 10"); szerokość gaśnicy 600 mm (24"); potrójna ostroga

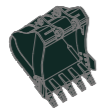
Punkt podnoszenia m (ft)	Promień przy punkcie podnoszenia								Przy maks. zasięgu			
	3,0 m (9,8 ft)		4,5 m (14,8 ft)		6,0 m (19,7 ft)		7,5 m (24,6 ft)		Udźwig		Zasięg	
											m (ft)	
9,0 m (29,5 ft)	kg									*6690	*6690	3,26
	lb									*14750	*14750	(10,7)
7,5 m (24,6 ft)	kg			*5320	*5320					*5080	*5080	5,52
	lb			*11730	*11730					*11200	*11200	(18,1)
6,0 m (19,7 ft)	kg			*5510	*5510	*5130	*5130			*4620	4380	6,75
	lb			*12150	*12150	*11310</						





# DOBÓR ŁYŻKI I SIŁA KOPANIA

## ŁYŻKI



Pojemność z nadsypem wg SAE	0,80	◆ 0,90 (1,18)	◆ 0,85
m³ (yd³)	0,87		◆ 1,00
	0,92		◆ 1,15
	1,34		

Pojemność m³ (yd³)		Szerokość mm (in)		Waga kg (lb)	Zalecenia mm (ft. in)					
Z nadsypem wg SAE	Z nadsypem wg CECE	Bez bocznego skrawania	Z bocznym skrawaniem		Wysięgnik 1-częściowy 5680 (18' 8")			Wysięgnik 2-częściowy 5650 (18' 6")		
					Ramię 2000 (6' 7")	Ramię 2400 (7' 10")	Ramię 2920 (9' 7")	Ramię 2000 (6' 7")	Ramię 2400 (7' 10")	Ramię 2920 (9' 7")
0,80 (1,05)	0,70 (0,92)	1000 (39")	1120 (44")	700 (1700)	●	●	●	●	●	●
0,87 (1,14)	0,75 (0,98)	1090 (43")	1210 (48")	805 (1770)	●	●	●	●	●	●
0,92 (1,20)	0,80 (1,05)	1150 (45")	1270 (50")	820 (1810)	●	●	○	●	●	○
1,34 (1,75)	1,15 (1,50)	1550 (61")	1670 (66")	990 (2180)	■	■	▲	■	■	▲
◆ 0,90 (1,18)	0,80 (1,05)	1095 (43")	-	880 (1940)	●	●	○	●	●	○
◆ 0,85 (1,11)	1,00 (1,31)	1410 (56")	-	860 (1900)	●	●	●	●	●	●
◆ 1,00 (1,31)	0,92 (1,20)	1290 (51")	-	945 (2080)	●	○	○	●	●	○
◆ 1,15 (1,50)	0,75 (0,98)	1140 (45")	-	1030 (2270)	○	■	■	○	■	■

- ◆ Do trudnych warunków
- Do skał (trudnych warunków)
- Łyżka skarpową

- Dotyczy materiałów o gęstości 2100 kg/m³ lub mniejszej.
- Dotyczy materiałów o gęstości 1800 kg/m³ lub mniejszej.
- Dotyczy materiałów o gęstości 1500 kg/m³ lub mniejszej.
- ▲ Dotyczy materiałów o gęstości 1200 kg/m³ lub mniejszej.

## WYPOSAŻENIE ROBOCZE

Wysięgniki i ramiona są spawane i odprężane, charakteryzuje je przekrój skrzynkowy. Dostępne są wysięgnik 1-częściowy 5,68 m (18'8") i 2-częściowy 5,65 m (18'6") oraz ramiona 2,0 m (6'7"), 2,4 m (7'10"), 2,92 m (9'7").

## SIŁA KOPANIA

Ramię	Długość	mm (ft. in)	2000 (6' 7")	2400 (7' 10")	2920 (9' 7")	Uwagi:
	Waga	kg (lb)	975 (2150)	1045 (2300)	1095 (2410)	
Siła kopania łyżki	SAE	kN	133,4 [144,8]	133,4 [144,8]	133,4 [144,8]	:] Doładowanie mocy
		kgf	13600 [14770]	13600 [14770]	13600 [14770]	
		lbf	29980 [32550]	29980 [32550]	29980 [32550]	
	ISO	kN	152,0 [165,0]	152,0 [165,0]	152,0 [165,0]	
		kgf	15500 [16830]	15500 [16830]	15500 [16830]	
		lbf	34170 [37100]	34170 [37100]	34170 [37100]	
Siła ramienia	SAE	kN	144,2 [156,5]	119,6 [129,9]	102,0 [110,7]	
		kgf	14700 [15960]	12200 [13250]	10400 [11290]	
		lbf	32410 [35190]	26900 [29210]	22930 [24900]	
	ISO	kN	151,0 [164,0]	125,5 [136,3]	106,9 [116,1]	
		kgf	15400 [16720]	12800 [13900]	10900 [11830]	
		lbf	33950 [36860]	28220 [30640]	24030 [26090]	

Uwagi: Waga ramienia obejmuje silownik łyżki, łączniki i sworznie.

# WYPOSAŻENIE STANDARDOWE I OPCJONALNE

SILNIK	STANDARD
CUMMINS B6.7	●

UKŁAD HYDRAULICZNY	STANDARD
--------------------	----------

System inteligentnego sterowania mocą (IPC)	●
Trzy tryby mocy, dwa tryby robocze, tryb użytkownika	●
System dostosowywania mocy Variable Power Control	●
System elektronicznego sterowania wydajnością pomp (EPFC)	●
System zarządzania osprzętem	●
Automatyczne włączanie biegu jałowego	●
Automatyczne wyłączenie silnika	●
Elektronicznie sterowany wentylator	●
Olej hydrauliczny bio Hyundai (Hyundai Bio Hydraulic Oil, HBHO)	●

KABINA I WNETRZE	STANDARD
------------------	----------

Kabina spełniająca wymagania ISO	●
Odczynalność wycieraczka szyby przedniej	●
Radio / USB	●
System połączeń telefonicznych bez użycia rąk z USB	●
Gniazdo elektryczne 12 V (z 24 V DC na 12 V DC)	●
Elektryczny klakson	●
Odporna na każdą pogodę stalowa kabina z widocznością 360°	●
Szkoło bezpieczne: hartowane	●
Szkoło bezpieczne: hartowane; przednia szyba z laminacją	●
Przesuwana, składana do środka szyba przednia	●
Przesuwana szyba boczna (lewa strona)	●
Drzwi z zamkiem	●
Schówek i popielniczka	●
Przezroczysta osłona dachowa	●
Osłona przeciwsłoneczna	●
Jeden klucz do wszystkich zamków w maszynie	●
Sterowany ciśnieniem sterującym przesuwany joystick	●
Regulowana wysokość schowka podłokietnika	●

Automatyczna kontrola nad temperaturą	●
Klimatyzacja i ogrzewanie	●
Odmrażanie	●
Wspomaganie rozruchu zimnego silnika (grzałka powietrza)	●
Scentralizowane monitorowanie	●
8-calowy ekran dotykowy LCD	●
Oświetlenie LED wnętrza kabiny	●
Obrotomierz lub licznik trasy/przyspieszenia	●
Wskaźnik temperatury chłodziwa silnika	●
Maksymalna moc	●
Niska prędkość/wysoka prędkość	●
Automatyczne włączanie biegu jałowego	●
Ostrzeżenie o przeciążeniu z alarmem	●
Kontrolka silnika	●
Kontrolka filtrów powietrza	●
Wskaźniki	●
Wskaźnik eko	●
Wskaźnik poziomu paliwa	●
Wskaźnik temperatury oleju hydraulicznego	●
Podgrzewacz paliwa	●
Ostrzeżenia	●
Kontrolka błęd komunikacji	●
Kontrolka niskiego poziomu naładowania akumulatorów	●
Zegar	●
Oświetlenie kabiny	●
Osłona przeciwdeszczowa przedniego okna	●
Dach kabiny: plexi	●

Fotel	STANDARD
Regulowany, z pneumatycznym zawieszaniem i podgrzewaniem	●
Z mechanicznym zawieszaniem i podgrzewaniem	●
Konstrukcja FOPS (ISO 10262) poziom 2	●
FOPS (ochrona przed spadającymi przedmiotami) ISO 10262 poziom 2	●
Konstrukcja ROPS (ISO 12117-2)	●
ROPS (ochrona przed przewróceniem się maszyny)	●

BEZPIECZEŃSTWO	STANDARD
----------------	----------

Tryb podnoszenia	●
Główny wyłącznik akumulatora	●
Kamera wsteczna	●
System kamer 360° (AAM)	●
Cztery przednie światła robocze (dwa na wysięgniku, dwa z przodu ramy)	●
Alarm jazdy	●
Tyłne światło robocze (halogen lub LED)	●
Światło ostrzegawcze (halogen lub LED)	●
Elektronicznie sterowany hamulec obrotu	●
System blokady wysięgnika	●
System blokady ramienia	●
Zawory bezp. z alarmem przeciążenia na silownikach wysięgnika	●
Zawór bezpieczeństwa na silowniku ramienia	●
Blokada obrotu	●
Dwa zewnętrzne lusterka wsteczne	●

INNE	STANDARD
------	----------

Wysięgnik	●
Wysięgnik 1-częściowy 5,68 m (18' 8")	●
Wysięgnik 2-częściowy 5,65 m (18' 6")	●
Ramię	●
2,0 m (6' 7")	●
2,4 m (7' 10")	●
2,92 m (9' 7")	●
Zdejmowana siatka utrzymująca chłodziwce w czystości	●
Demontowany zbiornik	●
Podgrzewacz paliwa	●
System samodiagnostyki	●
System zdalnego zarządzania maszyną Hi MATE 5 lat	●
Akumulatory (2 x 12 V x 100 AH)	●
Pompa do tankowania paliwa z auto wyłącznikiem (50 l/min)	●
Instalacja linii 1-stronnego działania (młot itp.)	●
Instalacja linii 2-stronnego działania (łyżka otwierana itp.)	●
Instalacja linii obrotu	●
Sprężarka powietrza	●
Podgrzewacz chłodziwa	●
Światła robocze LED	●
Smart key	●
Elektryczny proporcjonalny przełącznik na RCV	●
Instalacja linii szybkozłącza	●
Szybkozłącze	●
Głowica wychylna-obrotowa Engcon	●
Pedał jazdy prosto	●
Akumulator do obróbiania osprzętu	●
Zawór zmiany sposobu pracy (2 sposoby)	●
Precyzyjne sterowanie obrotem	●
Zestaw narzędzi	●

PODWOZIE	STANDARD
----------	----------

Osłona ramy dolnej (dodatkowo)	●
Osłona ramy dolnej (standard)	●
Płytki gaśnicowe	●
Potrójna ostroga 600 mm (1' 12")	●
Potrójna ostroga 700 mm (2' 4")	●
Potrójna ostroga 800 mm (2' 7")	●
Osłona prowadnicy taśmy gaśnicowej	●
Lemiesz	●

\*Wyposażenie standardowe i opcjonalne może różnić się. Aby uzyskać więcej informacji, skontaktuj się z lokalnym dealerm Hyundai. Maszyny mogą różnić się w zależności od międzynarodowych norm.

\*Fotografie mogą przedstawiać osprzęt i wyposażenie opcjonalne niedostępne w Twoim obszarze.

\*Materiały i dane techniczne (specyfikacja) mogą ulegać zmianie bez uprzedniego powiadomienia.

\*Jednostki imperialne zaokrąglono do najbliższego funta lub cala.





Dane techniczne (specyfikacja) i konstrukcja mogą ulegać zmianie bez uprzedniego powiadomienia.  
Fotografie Hyundai Construction Equipment Europe mogą przedstawiać maszyny inne niż standardowe.

Hyundai Construction Equipment Europe nv,  
Hyundallaan 4, 3980 Tessenderlo, Belgium.  
Tel: (+32) 14-56-2200 Fax: (+32) 14-59-3405

EN-2020.07 Rev 0

Gotowy na Efekt Hyundai?

Skontaktuj się z lokalnym dealerem Hyundai.  
[hyundai-ce.eu/en/dealer-locator](https://hyundai-ce.eu/en/dealer-locator)