

KOPARKI GAŚNIENICOWE

HX160AL HX180AL



SERIES / HX160AL HX180AL

Moc brutto
115 kW (155 HP) przy 2200 rpm

Pojemność łyżki
0,73 ~ 0,96 m³

Moc netto
113 kW (152 HP) przy 2200 rpm

Masa eksploacyjna
17695 kg & 18665 kg

GOTOWE ODMIENIĆ TWÓJ ŚWIAT

HX160A L i HX180A L naszej nowej serii A są gotowe budować Twój świat. Silnik Cummins B4.5 Stage V, najpotężniejszy w swojej klasie, dostarcza 115 kW (155 HP) mocy, jednocześnie zapewniając oszczędność paliwa większą o nawet 11%. Nowa konstrukcja z dodatkowymi funkcjami bezpieczeństwa, a także jeszcze większa serwisowalność sprawiają, że możesz polegać na HX160A L i HX180A L nawet w najtrudniejszych warunkach terenów robót i projektów przemysłowych.



A

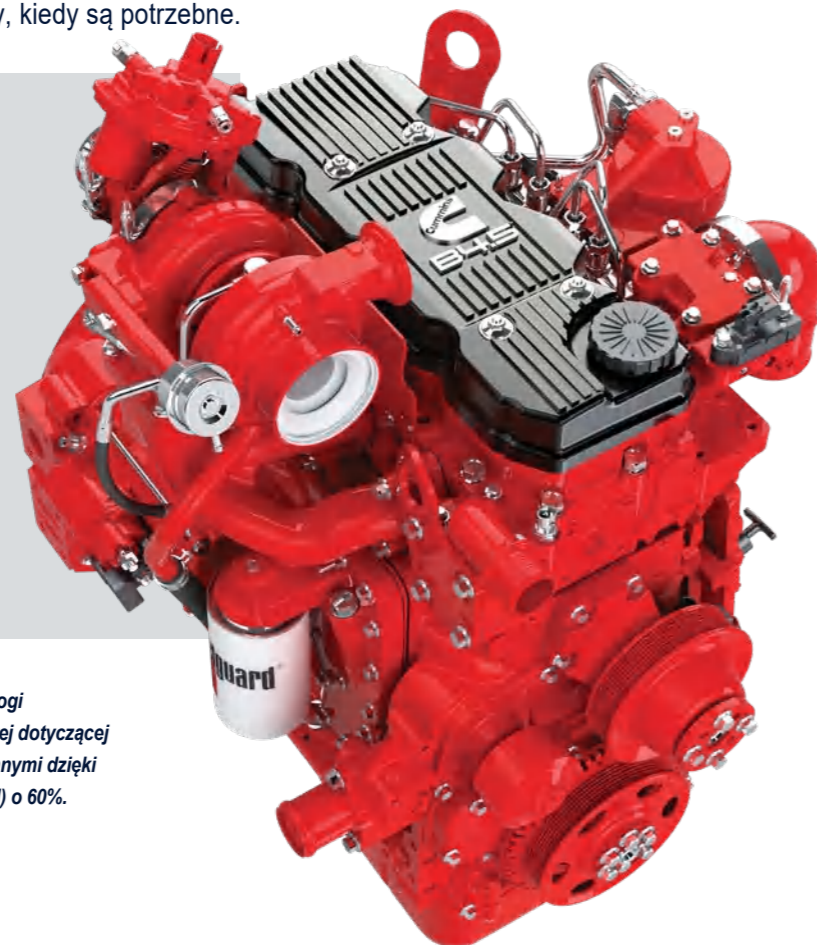
SERIES HX160AL HX180AL

MAKSYMALNA PRODUKTYWNOŚĆ I OSZCZĘDNOŚĆ PALIWA

Dzięki swojej charakterystyce, poczynając od udoskonalonego, przyjaznego dla środowiska silnika i kończąc na starannie dobranych technologiach sterowania, HX160A L i HX180A L wynoszą produktywność na zupełnie nowy poziom. System elektrycznego niezależnego sterowania pompami EPIC (Electric Pump Independent Control) od Hyundai, w połączeniu z automatycznym wyłączaniem silnika, wskaźnikiem eko i trybem podnoszenia, umożliwiają maszynie dostarczenie wymaganej produktywności i wydajności dokładnie wtedy, kiedy są potrzebne.

Silnik spełniający wymogi normy emisji spalin Stage V

Silnik charakteryzują brak EGR pozwalający zapewnić większe o 3% moc i o 12% maksymalny moment obrotowy, a także jeszcze większa oszczędność paliwa i dłuższe okresy międzyserwisowe przekładające się na zmniejszenie kosztów operacyjnych.



Silnik Cummins B4.5 spełnia wymogi najsurowszej normy środowiskowej dotyczącej emisji spalin na świecie, między innymi dzięki redukcji ilości cząstek stałych (PM) o 60%.

Jeszcze większa oszczędność paliwa i dłuższy odstęp międzyserwisowy przyczyniają się do ograniczenia kosztów operacyjnych.



NAWET DO
11% WYDAJNOŚCI
W porównaniu z poprzednim modelem

Technologia w służbie wydajności

System elektrycznego niezależnego sterowania pompami EPIC (Electric Pump Independent Control)

Maszyny HX serii A są wyposażone w nowy system EPIC, który optymalizuje wydajność pomp i moc w różnych warunkach pracy poprzez niezależne sterowanie nimi. Ponadto, zoptymalizowana konstrukcja zaworu sterującego MCV i przewodów hydraulicznych minimalizuje straty energii, przykładowo przy przepustnicach.

Tryb podnoszenia

Tryb podnoszenia zwiększa precyzję podnoszenia i udźwig poprzez zredukowanie obrotów rpm, doładowanie mocy i jeszcze lepsze sterowanie wydajnością pompy.

Automatyczne wyłączanie silnika

Z możliwością ustawienia, by odpowiadać wymaganiom operatora, funkcja ta znacząco zmniejsza czas działania maszyny na wolnych obrotach, całkowitą liczbę godzin roboczych i zużycie paliwa.



System inteligentnego sterowania mocą IPC (Intelligent Power Control)

Dane w służbie oszczędności

Raporty eko

Raporty eko ułatwiają operatorowi wykształcenie nawyków zapewniających wydajną pracę poprzez wyświetlanie w czasie rzeczywistym informacji o pracy maszyny.

Informacje o zużyciu paliwa

Średnie zużycie paliwa i ilość paliwa zużytego ostatnio stanowią cenną wskazówkę na drodze do jeszcze bardziej ekonomicznej obsługi.

Wskaźnik eko

Funkcja wspiera operatorów w redukowaniu emisji spalin i kosztów operacyjnych poprzez ciągłe monitorowanie wydajności. Podczas pracy maszyny wyświetlane są obroty silnika i poziom oszczędzania paliwa.



Wskaźnik eko

SOLIDNOŚĆ I BEZPIECZEŃSTWO DZIĘKI NOWEJ KONSTRUKCJI

Prawdziwa wartość maszyn HX serii A leży w ich wytrzymałości i wysokiej produktywności. Wytrzymałe górna i dolna rama są odporne na wstrząsy zewnętrzne i duże obciążenie robocze. Wydajność osprzętu została udowodniona w rygorystycznych testach w terenie. Nieważne, jak trudne są warunki w miejscu prac, zawsze możesz polegać na maszynach HX serii A od Hyundai.

Trwałość już od samej podstawy

Jeszcze większa wytrzymałość ▶

Górna i dolna rama zostały wzmocnione i rygorystycznie przetestowane (zarówno w terenie, jak i poprzez symulację wirtualną), by zagwarantować, że wręcz przekraczają one wymagania wytrzymałościowe prac. Odporność na zużycie łyżek została zwiększona poprzez zastosowanie nowego materiału.

Trwały moduł chłodzenia ▶

Maszyny HX serii A są wyposażone w trwały moduł chłodzenia poddany rygorystycznym testom, by zapewnić produktywność nawet w najtrudniejszych warunkach.

Zderzaki boczne A

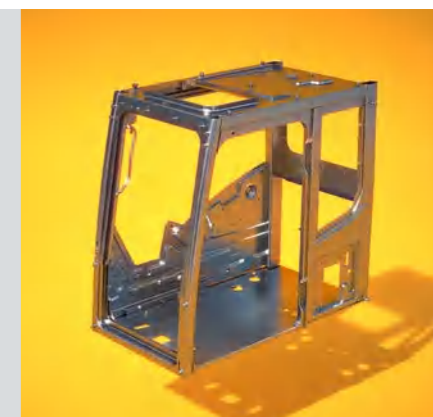
Chronią ramy podczas prac w ograniczonych przestrzeniach.

A Opcja lemiesza zwiększa wszechstronność.

Konstrukcja kabiny

Konstrukcja kabiny maszyn HX serii A z certyfikatami ROPS i FOG jest w całości spawana z odprężonej i wysoce wytrzymałej stali.

- ROPS (ochrona przed przewróceniem się maszyny) ISO12117-2
- FOG (osłona przed spadającymi przedmiotami) ISO10262 poziom 2



Przewody wysokociśnieniowe ▲

Przewody wysokociśnieniowe o wyjątkowej wytrzymałości na ciepło i ciśnienie charakteryzuje maksymalna wytrzymałość przy niskich wymaganiach obsługi, nawet w trudnych warunkach.

Wytrzymałe górna i dolna rama są odporne na wstrząsy zewnętrzne i duże obciążenie robocze.



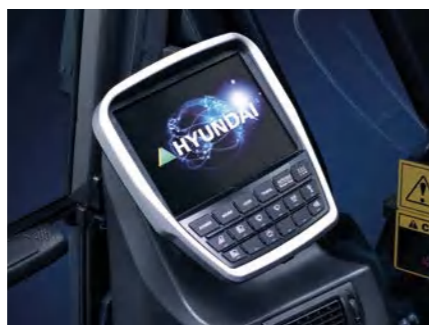
ŁATWE STEROWANIE I WYGODNA OBSŁUGA

Szereg funkcji elektronicznych został zgromadzony w miejscu najwygodniejszym dla operatora, w celu dalszego poprawienia wydajności. Wysoce zaawansowany system informacyjno-rozrywkowy, będący produktem intensywnego rozwoju technologii informacyjnej od Hyundai, zapewnia zarówno produktywną, jak i komfortową pracę. Maszyny HX serii A naprawdę zostały zaprojektowane wokół operatora.

Ergonomiczność w służbie wydajności

Intuicyjny szeroki panel obsługi

8-calowy pojemnościowy ekran dotykowy przypomina smartfona i zapewnia doskonałą czytelność. Elementy obsługi umieszczone w samym centrum panelu umożliwiają wygodne sprawdzanie poziomu Adblue/DEF i temperatury na zewnątrz kabiny.



Pedał jazdy prosto

Opcja pedałów jazdy prosto dodatkowo zwiększa komfort i wygodę podczas jazdy na duże odległości lub łączenia jazdy ze sterowaniem osprzętem.



Dodatkowy proporcjonalny obwód hydrauliczny

Proporcjonalne sterowanie z jeszcze lepszą kontrolą prędkości zapewnia większą wygodę operatora przy czasochłonnych pracach. Możliwe jest również przełączenie sterowania na pedały nożne za pomocą zmiany ustawień na panelu.



Przełącznik wielofunkcyjny

Przyspieszanie, klimatyzacja i panel obsługi mogą być obsługiwane za pomocą wygodnego przełącznika wielofunkcyjnego.



Funkcjonalność dosłownie pod ręką

Dostosowanie prędkości wysięgnika/ramienia do prędkości obrotu

Prędkość podnoszenia wysięgnika może zostać ustawiona w stosunku do prędkości obrotu poprzez włączenie lub wyłączenie priorytetu funkcji pracy wysięgnikiem. Prędkość przychylenia ramienia także może zostać dostosowana.

Zapisywanie trybu roboczego

Funkcja umożliwia zapisanie ustawienia osprzętu, aby przy ponownym uruchomieniu maszyna automatycznie uruchamiała się już z ustawionym właściwym trybem roboczym.

Kontrola właściciela (Owner Menu Editing, OME)

Właściciel maszyny ma możliwość edytowania funkcji menu, a także zapewniania i ograniczania dostępu użytkownikom maszyny poprzez hasłowanie.

Amortyzacja sterowania obrotem

Amortyzacja sterowania obrotem gwarantuje płynny ruch na początku i na końcu obrotu, natomiast otwarte sterowanie obrotem redukuje wstrząsy obciążenia podczas podnoszenia.

Maszyny HX serii A naprawdę zostały zaprojektowane wokół operatora. Szereg funkcji elektronicznych został zgromadzony w miejscu najwygodniejszym dla operatora, w celu dalszego poprawienia wydajności.



Sterowane ciśnieniem joysticki i pedały nożne oraz dźwignia odcymbowa zapewniają praktycznie bezwysiłkową i nie powodującą zmęczenia obsługę.

13%
WIĘCEJ PRZESTRZENI
W KABINIE

STUPROCENTOWE BEZPIECZEŃSTWO PRACY

Dla firmy Hyundai bezpieczeństwo to znacznie więcej niż spełnianie wymogów norm. Bezpieczeństwo stanowi dla nas priorytet w każdym aspekcie naszych maszyn, dlatego też współpracujemy z naszymi Klientami, dążąc do dalszej poprawy ochrony operatorów, osób zaangażowanych w prace, przechodniów, budynków w pobliżu i oczywiście samych maszyn.

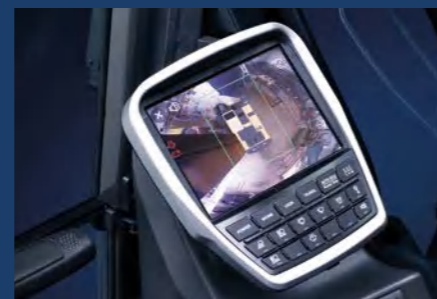
Wyraźnie bezpieczniej

System kamer 360° (Advanced Around View Monitoring, AAVM)

Maszyny HX serii A są wyposażone w ultranowoczesny system kamer 360° (AAVM) zapewniający przejrzysty obraz i pełną widoczność wokół maszyny.

- Inteligentne wykrywanie ruchomych obiektów (Intelligent Moving Object Detection, IMOD)
Ostrzega o ludziach i obiektach pojawiających się w promieniu pięciu metrów od maszyny.

Zapewniające bezpieczeństwo pole widzenia we wszystkich kierunkach obejmuje dziesięć odślon, w tym widok maszyny z lotu ptaka 3D i widok 4CH 2D.



Stworzone do jeszcze bezpieczniejszej pracy

Amortyzowana kabina

Sprężyna i amortyzator stanowiące część mocowania kabiny zwiększają wytrzymałość i zapewniają komfortowe środowisko pracy ograniczające zmęczenie.

Wyłącznik awaryjny silnika

Wyłącznik awaryjny silnika za fotelem umożliwia natychmiastowe wyłączenie silnika. Można do niego dosięgnąć także z zewnątrz kabiny.

Kamera boczna

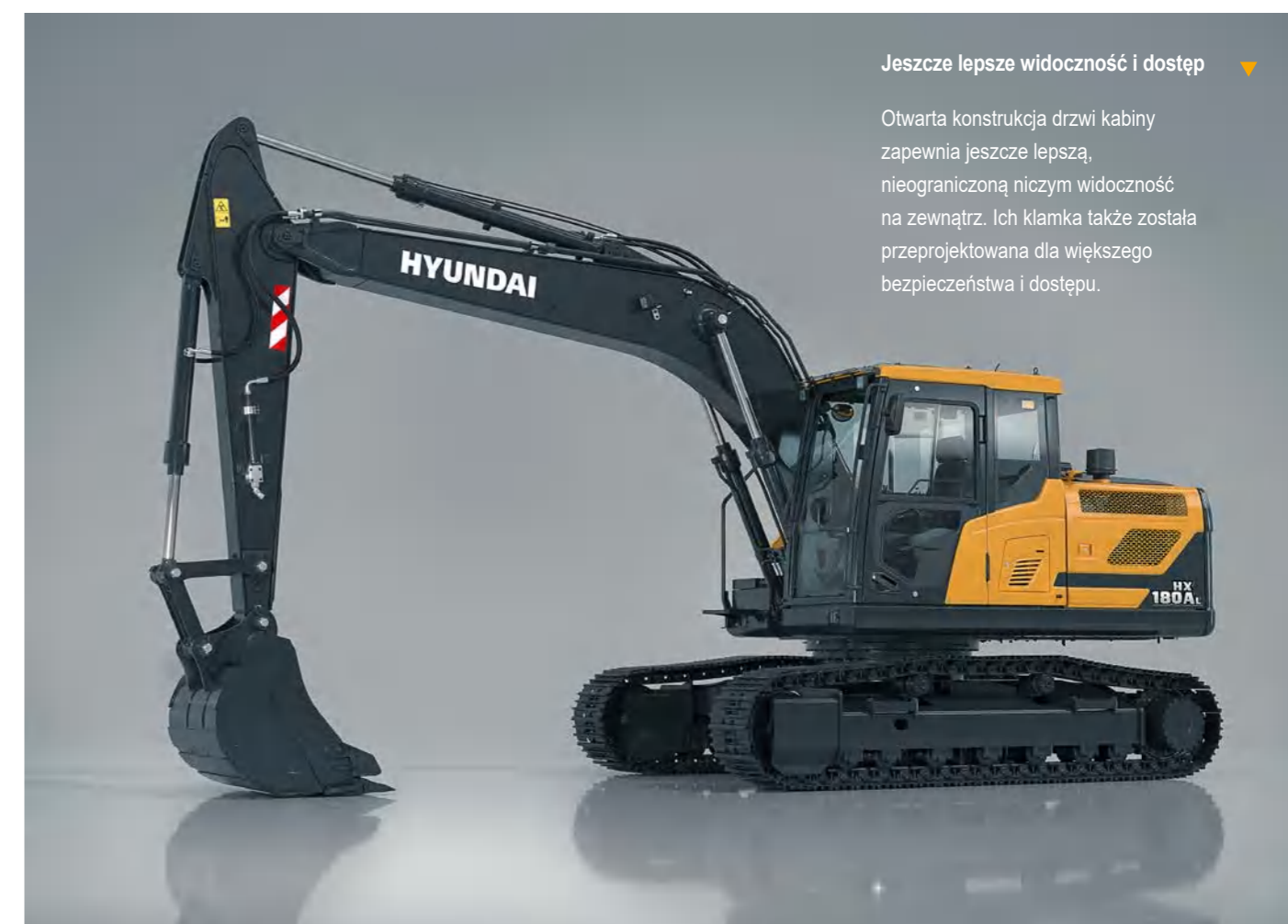
Oprócz standardowej kamery wstecznej, jako opcja dostępna jest kamera boczna z prawej strony, zapewniająca jeszcze lepszą widoczność.

Alarm przypominający o zapięciu pasa bezpieczeństwa

W przypadku niezapiętego pasa bezpieczeństwa w momencie zapłonu, mają miejsce alarm dźwiękowy i wizualny.

Elektronicznie sterowany hamulec obrotu

Aby zwiększyć bezpieczeństwo, dodane zostały elektronicznie sterowany zawór i system sterowania. Czas otwarcia i zamknięcia zaworu hamulca obrotu jest zależny od wykrywanego obciążenia i systemu sterowania.



Jeszcze lepsze widoczność i dostęp

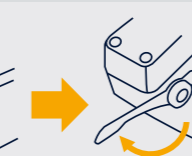
Otwarta konstrukcja drzwi kabiny zapewnia jeszcze lepszą, nieograniczoną niczym widoczność na zewnątrz. Ich klamka także została przeprojektowana dla większego bezpieczeństwa i dostępu.

Automatyczne zawory bezpieczeństwa

Automatyczne zawory bezpieczeństwa zapobiegają przypadkowym ruchom spowodowanym obsługą inną niż za pomocą dźwigni RCV.



Odblokowana dźwignia bezpieczeństwa

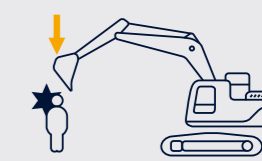


Odblokowana dźwignia bezpieczeństwa

Zaświecenie się kontrolki



Zadziałanie automatycznych zaworów



Zabezpieczenie przed przypadkową obsługą przy braku sterowania dźwignią RCV

SERWISOWALNOŚĆ I TELEMATYKA

Koparki gaśnicowe serii A zostały zaprojektowane z myślą o szybkim i niemalże bezwysiłkowym serwisowaniu. Wszystkie komponenty i materiały zoptymalizowano tak, by zapewnić ich długi i bezawaryjny czas eksploatacji. Innowacyjny system zdalnego zarządzania maszyną Hi MATE firmy Hyundai umożliwia pełne monitorowanie pracy i wydajności maszyny. Pełna łączność z maszyną pozwala użytkownikowi optymalnie nią zarządzać w miejscu prac i chronić swój zysk, podczas gdy działalność się rozwija.

Krótsza konserwacja, dłuższy czas sprawności

Łatwiejsza konserwacja okresowa

Łatwy dostęp w celu konserwacji oznacza szybsze wykonywanie przeglądów okresowych, co wydłuża czas sprawności i redukuje koszty operacyjne. Dostęp do filtrów, smarowniczek i wyłączników z poziomu gruntu zapewnia większą wygodę serwisowania.

Dłuższy okres międzyserwisowy

Okres między kolejnymi serwisowaniami filtra paliwa nowego silnika jest dłuższy o 100% (1000 h zamiast 500). Długa żywotność oleju hydraulicznego (wymieniany co 5000 h) znacznie przyczynia się do obniżenia kosztów utrzymania.

100%
DŁUŻSZY OKRES
MIĘDZYSERWISOWY



Hi MATE

Wygoda, łatwość obsługi i wartość dodana. Hi MATE, system zdalnego zarządzania maszyną od Hyundai, korzysta z technologii satelitarnej GPS, by zapewniać Klientom obsługę i wsparcie na najwyższym poziomie.

Zwiększ produktywność

Informacje o czasie do przeglądów serwisowych, pracy na wolnych obrotach i zużyciu paliwa od Hi MATE oszczędzają pieniądze i zwiększają produktywność. Włączone alerty pomagają lepiej zaplanować przeglądy.

Monitoruj swoje maszyny

Informacje o lokalizacji w czasie rzeczywistym od Hi MATE zapewniają wygodę i kontrolę. Zaloguj się na stronie internetowej lub w aplikacji mobilnej i monitoruj swoje maszyny w dowolnym czasie i z dowolnego miejsca.

Zwiększ bezpieczeństwo

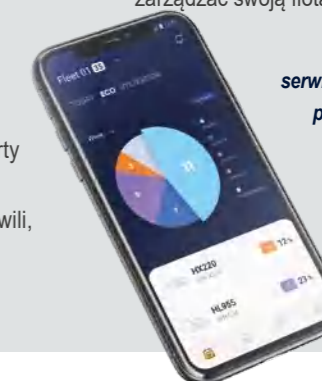
Chroń maszyny przed kradzieżą i bezprawnym użytkowaniem. Alerty od Hi MATE informują o przemieszczeniu maszyny w chwili, gdy opuszcza ustalony obszar.

System diagnostyki silnika ECD (Engine Connected Diagnostics)

System ECD dostarcza porady dotyczące usuwania awarii, a także wsparcie dotyczące serwisowania. Zdalna diagnostyka zapewnia serwisantom informacje, by mogli jeszcze skuteczniej poradzić sobie z problemem.

Aplikacja Mobile Fleet

Zapewnia wszystkie informacje, których potrzebujesz, by wydajnie i ekonomicznie zarządzać swoją flotą maszyn.



HCE-DT Air umożliwia serwisantom bezprzewodowe podłączenie się do Twojej maszyny na miejscu za pomocą smartfona lub laptopa.

Stuprocentowa ochrona

Oryginalne części i osprzęt Hyundai zapewniają ciągłą pracę maszyny z odpowiednią wydajnością i są dostarczane w 24 godziny na terenie objętym siecią dealerów.

Standardowe i rozszerzone programy gwarancyjne zapewniają poczucie bezpieczeństwa i pełną kontrolę nad kosztami operacyjnymi.



SPÓJRZ NA TO WSZYSTKO!

A

SERIES HX160A L HX180A L

Produktywność i wydajność

- Silnik Cummins B4.5 Stage V
- Brak EGR
- Wielopoziomowy, zgrupowany moduł chłodzenia
- Raporty eko
- Tryb podnoszenia
- System elektrycznego niezależnego sterowania pompami (EPIC)
- Informacje o zużyciu paliwa
- Wskaźnik eko
- Automatyczne wyłączanie silnika

Bezpieczeństwo

- Inteligentne wykrywanie ruchomych obiektów (IMOD)
- Automatyczne zawory bezpieczeństwa
- Elektronicznie sterowany hamulec obrotu
- System kamer 360° (AAVM)
- Kamery wsteczna i boczna
- Alarm przypominający o zapięciu pasa bezpieczeństwa
- Wyłącznik awaryjny silnika
- Większe powierzchnia i szerokość schodków, powierzchnia antypoślizgowa

Łatwość użytkowania

- Joysticki Kawasaki
- Zapisywanie trybu roboczego
- Jeszcze lepsze widoczność i dostęp
- Pedał jazdy prosto
- Dodatkowy proporcjonalny obwód hydrauliczny
- Dodatkowy 2-kierunkowy proporcjonalny joystick i sterowanie pedałami
- Precyzyjne sterowanie obrotem
- Intuicyjny szeroki panel obsługi
- Przełącznik wielofunkcyjny
- Kontrola właściciela (OME)
- Dostosowanie prędkości wysięgnika/ramienia do prędkości obrotu
- Nowa konstrukcja chłodnicy
- Sterowanie osprzętem i zapisywanie trybu roboczego za pomocą panelu

Serwisowanie i łączność

- System zdalnego zarządzania maszyną Hi MATE
 - System diagnostyki silnika (ECD)
 - Aplikacja Mobile Fleet
- HCE-DT Air
- Filtry o dłuższym czasie eksploatacji
- Jeszcze lepszy dostęp do filtrów
- Czyszczenie wstępne wlatującego powietrza
- Podgrzewacz chłodziwa

Wytrzymałość

- Jeszcze bardziej wytrzymała konstrukcja
- Zderzaki boczne
- Kabina z certyfikatami ROPS i FOG
- Trwały moduł chłodzenia
- Przewody wysokociśnieniowe
- Wzmacniane tuleje
- Płaska dolna powierzchnia dolnej ramy



HX160A L / HX180A L

DANE TECHNICZNE

DANE TECHNICZNE	HX160A L	HX180A L
SILNIK		
Producent / model	Cummins B4.5	
Typ	Sterowany elektronicznie silnik diesla; 4-suwowy, turbosprężarka z chłodzeniem powietrza doładowującego	
Moc brutto	115 kW (155 HP) przy 2200 rpm	
Moc netto	113 kW (152 HP) przy 2200 rpm	
Moc maksymalna	115 kW (155 HP) przy 2200 rpm	
Maks. moment obrotowy	712 Nm przy 1200 rpm	
Pojemność skokowa	4,5 l	
UKŁAD HYDRAULICZNY		
POMPA GŁÓWNA		
Typ	Podwójna pompa wielotł. prom. o zmiennym wydatku	
Maks. wydajność	2 x 160 l/min	
POMPA STERUJĄCA		
Typ	Pompa zębata jednostopniowa o stałym wydatku	
Maks. wydajność	29 l/min	
SILNIKI HYDRAULICZNE		
Jazda	Silnik wielotł. prom. o zmiennym wydatku	
Obrót	Silnik wielotłoczkowy promieniowy o stałym wydatku	
NASTAWY ZAWORÓW BEZPIECZEŃSTWA		
Obwody osprzętu	350 kgf/cm ²	
Jazda	350 kgf/cm ²	
Doładowanie mocy (wysięgnik, ramię, łyżka)	360 kgf/cm ²	
Obwód obrotu	285 kgf/cm ²	
Obwód sterujący	40 kgf/cm ²	
Zawór serwisowy	Zamontowany	
SIŁOWNIKI HYDRAULICZNE		
Liczba siłowników- średnica cylindra x skok tłoka	Wysięgnik: 2-Ø115 x 1090 mm	
	Ramię: 1-Ø120 x 1355 mm	
	Łyżka: 1-Ø110 x 995 mm	
	Lemiesz: 2-Ø110 x 320 mm	
	2 sztuki	1: 2-Ø110 x 995 mm 2: 1-Ø160 x 650 mm
* Dostępny olej hydrauliczny bio od Hyundai (Hyundai Bio Hydraulic Oil, HBHO)		
NAPĘDY I HAMULCE		
Napęd	Hydrostatyczny	
Silnik	Silnik wielotł. promieniowy, wbudowany w gąsienicę	
Przekładnia redukcyjna	Reduktor planetarny	
Maks. siła ucięcia na zaczepie	16700 kgf	
Maks. prędkość jazdy (wysoka/niska)	3,1 km/h / 5,4 km/h	
Nachylenie wzniesień	35° (70%)	
Hamulec postojowy	Mokry hamulec wielotarczowy	
ELEMENTY STERUJĄCE		
Sterowane ciśnieniem joysticki i pedały nożne oraz dźwignia odjemwana zapewniające praktycznie bezwysiłkową i nie powodującą zmęczenia obsługę		
Sterowanie	Dwa joysticki z jedną dźwignią bezpieczeństwa (Lewa ręka): obrót i ramię (Prawa ręka): wysięgnik i łyżka (ISO)	
Jazda i sterowanie	Dwie dźwignie z pedałami	
Przepustnica silnika	Elektryczna, z szybkim reagowaniem	
UKŁAD OBROTU		
Silnik obrotu	Silnik wielotłoczkowy promieniowy o stałym wydatku	
Przekładnia redukcyjna obrotu	2-stopniowy reduktor planetarny	
Smarowanie łożyska obrotu	Zanurzone w smarze	
Hamulec obrotu	Mokry hamulec wielotarczowy	
Prędkość obrotu	10,3 rpm	

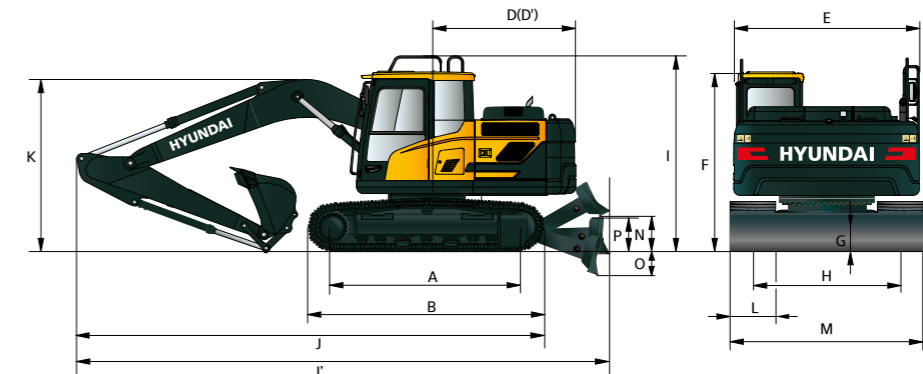
DANE TECHNICZNE	HX160A L	HX180A L			
POJEMNOŚCI					
Zbiornik paliwa	Litry				
Chłodziwo silnika	23				
Olej silnikowy	11				
Przekładnia obrotu	6,2				
Przekładnia główna (każda)	6				
Układ hydrauliczny w tym zbiornik	225				
Zbiornik hydrauliczny	125				
Def/Adblue®	35				
PODWOZIE					
Rama środkowa w kształcie litery „X” jest w całości spawana z wzmocnionymi ramami gąsienic o przekroju skrzynekowym. Podwozie obejmuje smarowane rolki, koła napinające, napinacze gąsienic ze sprężynami i kołami zębatami amortyzującymi wstrząsy oraz łańcuchy gąsienic z płytkami z podwójną lub potrójną ostroga.					
Rama środkowa	W kształcie litery „X”				
Rama gąsienicy	O przekroju pięciokąta				
	HX160A L	HX180A L			
Płytek po każdej stronie	49	51			
Rolek podtrzymujących po każdej stronie	2 x 2	2 x 2			
Rolek jezdnych po każdej stronie	2 x 7	2 x 7			
Osił prowadnicy taśmy po każdej stronie	2 x 1	2 x 1			
MASA EKSPLOATACYJNA (PRZYBLIŻONA)					
W tym wysięgnik 5100 mm, ramię 2600 mm, łyżka o pojemności z nadsypem wg SAE 0,73 m ³ , środki smarne, chłodziwo, napełniony zbiornik paliwa, zbiornik hydrauliczny i standardowy osprzęt.					
Gąsienica (płytki)	Szerokość	Masa eksploatacyjna	Nacisk na podłoże		
Typ	mm	kg	kgf/cm ²		
Potrójna ostroga	500	HX160A L	17455	0,51	
		HX160A L lemesz	18540	0,54	
		HX180A L	18140	0,50	
		HX180A L lemesz	19235	0,53	
		600	HX160A L	17695	0,43
			HX160A L lemesz	18775	0,46
	HX180A L		18400	0,42	
	HX180A L lemesz		19505	0,45	
	700		HX160A L	17945	0,37
			HX160A L lemesz	19050	0,40
		HX180A L	18665	0,37	
		HX180A L lemesz	19780	0,39	
800		HX180A L	18920	0,33	
		HX180A L lemesz	19985	0,35	
POZIOM HAŁASU					
Poziom ciśnienia akustycznego w kabinie (ISO 6396:2008)			71 dB(A)		
Poziom mocy akustycznej na zewnątrz (ISO 6395:2008)			99 dB(A)		
UKŁAD KLIMATYZACJI					
W układzie klimatyzacji wykorzystywane jest chłodziwo w postaci fluorowanego gazu cieplarnianego R134a (współczynnik ocieplenia globalnego = 1430). Układ zawiera 0,75 kg gazu stanowiącego równowartość 1,07 t CO ₂ . Aby uzyskać więcej informacji, patrz instrukcja obsługi.					

HX160A L / HX180A L

WYMIARY I ZAKRES ROBOCZY

WYMIARY HX160A L / HX180A L Z WYSIĘGNIKIEM 1-CZĘŚCIOWYM

Wysięgnik 5,1 m; ramię 2,2 m, 2,6 m, 3,1 m



Jednostka: mm

	HX160A L	HX180A L
A Środek koła napędow.-napinającego	3170	3360
B Całkowita długość gąsienicy	3910	4100
*C Prześwit pod przeciwwagą	1060	1060
D Długość oś obrotu-kraniec przeciwwagi	2490	2490
D' Długość oś obrotu-kraniec przeciwwagi	2490	2490
E Szerokość całkowita górnej ramy	2475	2475
*F Całkowita wysokość z kabiną	2980	2980
*G Min. prześwit od podłoża	460	460
H Rozstaw gąsienic	1990	2250
*I Całkowita wysokość z poręczą	3250	3250

Długość wysięgnika	5100		
Długość ramienia	2200	2600	3100
J Długość całkowita	8660	8650	8670
J' Długość całkowita (z lemeszem)	8165	8190	8165
K Całkowita wysokość wysięgnika	2675	2820	2800

L Szerokość gąsienicy (płytki)	500	600	700	800
M Całkowita szerokość	HX160A L	2490	2590	2690
	HX180A L	2750	2850	2950

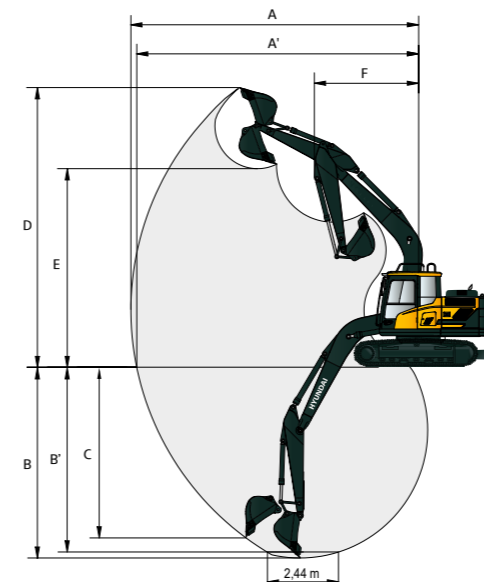
**N Prześwit pod podniesionym lemeszem	615
**O Głębokość opuszczonego lemesza	670
**P Wysokość lemesza	640

* Objęto ostrogi.

** Z lemeszem.

ZAKRES ROBOCZY HX160A L / HX180A L Z WYSIĘGNIKIEM 1-CZĘŚCIOWYM

Jednostka: mm



Długość wysięgnika	5100		
Długość ramienia	2200	2600	3100
A Maks. zasięg kopania	8690	9020	9450
A' Maks. zasięg kopania na poziomie gruntu	8530	8860	9300
B Maks. głębokość kopania	5630	6030	6530
B' Maks. głęb. kopania (poz. odcinek 2,44 m)	5410	5825	6340
C Maks. głęb. wykopu o pionowej ścianie*	3410	3600	3845
D Maks. wysokość skrawania	8670	8750	8880
E Maks. wysokość wysypu	6140	6250	5410
F Min. promień zataczania	3180	3170	3160

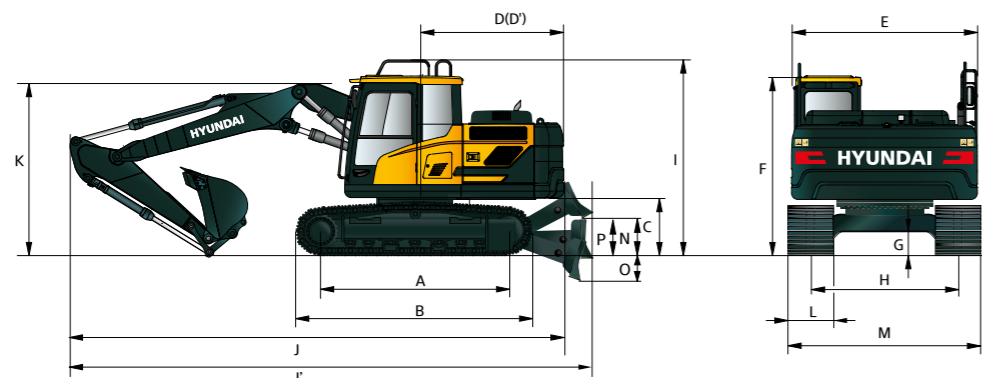
* Różni się w zależności od łyżki.

HX160A L / HX180A L

WYMIARY I ZAKRES ROBOCZY

WYMIARY HX160A L / HX180A L Z WYSIĘGNIKIEM 2-CZĘŚCIOWYM

Wysięgnik 5,1 m; ramię 2,2 m, 2,6 m



Jednostka: mm

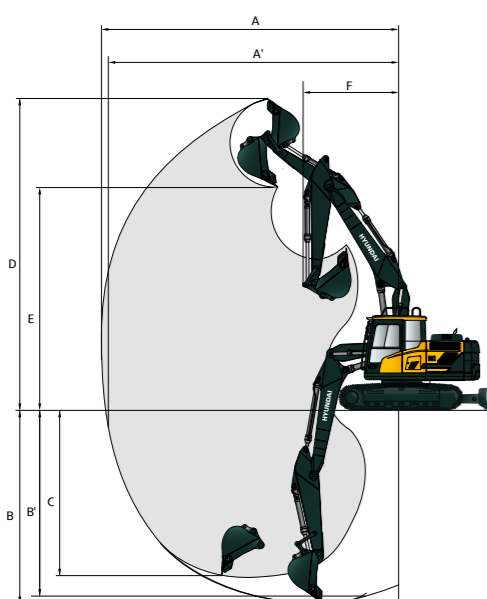
	HX160A L	HX180A L
A Środek koła napędow.-napinającego	3170	3360
B Całkowita długość gąsienicy	3910	4100
*C Prześwit pod przeciwwagą	1060	1060
D Długość osi obrotu-kraniec przeciwwagi	2490	2490
D' Długość osi obrotu-kraniec przeciwwagi	2490	2490
E Szerokość całkowita górnej ramy	2475	2475
*F Całkowita wysokość z kabiną	2980	2980
*G Min. prześwit od podłoża	460	460
H Rozstaw gąsienic	1990	2250
*I Całkowita wysokość z poręczą	3250	3250

Długość wysięgnika	5100			
Długość ramienia	2200	2600		
J Długość całkowita	8585	8575		
K Całkowita wysokość wysięgnika	3035	3060		
L Szerokość gąsienicy (plytki)	500	600	700	800
M Całkowita szerokość	HX160A L	2490	2590	2690
	HX180A L	2750	2850	2950
**N Prześwit pod podniesionym lemiszem	615			
**O Głębokość opuszczonego lemisza	670			
**P Wysokość lemisza	640			

* Objęto ostrogi.

** Z lemiszem.

ZAKRES ROBOCZY HX160A L / HX180A L Z WYSIĘGNIKIEM 2-CZĘŚCIOWYM



Jednostka: mm

Długość wysięgnika	5100	
Długość ramienia	2200	2600
A Maks. zasięg kopania	8760	9110
A' Maks. zasięg kopania na poziomie gruntu	8600	8955
B Maks. głębokość kopania	5305	5690
B' Maks. głęb. kopania (poz. odcinek 2,44 m)	5200	5590
C Maks. głęb. wykopu o pionowej ścianie*	3520	3790
D Maks. wysokość skrawania	9380	9560
E Maks. wysokość wysypu	6720	6920
F Min. promień zataczania	3090	2970

* Różni się w zależności od łyżki.

HX160A L
UDŹWIG

Udźwig z przodu maszyny
 Udźwig z boku maszyny lub 360°

HX160A L Z WYSIĘGNIKIEM 1-CZĘŚCIOWYM

Wysięgnik 5,1 m; ramię 2,2 m; przeciwwaga 2600 kg; szerokość gąsienicy 600 mm; potrójna ostroga; brak lemisza

Punkt podnoszenia m	Promień przy punkcie podnoszenia								Przy maks. zasięgu		
	1,5 m		3,0 m		4,5 m		6,0 m		Udźwig	Zasięg	
									kg	m	
6,0 m									*3850	3340	5,86
4,5 m					*5320	5000	*4750	3200	*3630	2630	6,74
3,0 m					*6540	4670	4990	3070	*3650	2310	7,20
1,5 m					7500	4360	4840	2940	3600	2200	7,33
0,0 m					7310	4200	4730	2840	3700	2250	7,13
-1,5 m			*9400	7730	7270	4170	4710	2820	4150	2510	6,58
-3,0 m			*9400	7900	*6720	4250			*4980	3200	5,58

Wysięgnik 5,1 m; ramię 2,2 m; przeciwwaga 2600 kg; szerokość gąsienicy 600 mm; potrójna ostroga; podniesiony lemisz

Punkt podnoszenia m	Promień przy punkcie podnoszenia								Przy maks. zasięgu		
	1,5 m		3,0 m		4,5 m		6,0 m		Udźwig	Zasięg	
									kg	m	
6,0 m									*3850	3530	5,86
4,5 m					*5320	5270	*4750	3380	*3630	2790	6,74
3,0 m					*6540	4940	4950	3260	*3650	2460	7,20
1,5 m					7430	4630	4790	3120	3570	2350	7,33
0,0 m					7240	4460	4690	3030	3670	2400	7,13
-1,5 m			*9400	8200	7200	4430	4670	3010	4110	2680	6,58
-3,0 m			*9400	8370	*6720	4520			*4980	3400	5,58

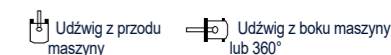
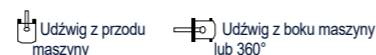
Wysięgnik 5,1 m; ramię 2,2 m; przeciwwaga 2600 kg; szerokość gąsienicy 600 mm; potrójna ostroga; opuszczony lemisz

Punkt podnoszenia m	Promień przy punkcie podnoszenia								Przy maks. zasięgu		
	1,5 m		3,0 m		4,5 m		6,0 m		Udźwig	Zasięg	
									kg	m	
6,0 m									*3850	3530	5,86
4,5 m					*5320	5270	*4750	3380	*3630	2790	6,74
3,0 m					*6540	4940	*5200	3260	*3650	2460	7,20
1,5 m					*7690	4630	*5710	3120	*3850	2350	7,33
0,0 m					*8180	4460	*5980	3030	*4310	2400	7,13
-1,5 m			*9400	8200	*7910	4430	*5770	3010	*5030	2680	6,58
-3,0 m			*9400	8370	*6720	4520			*4980	3400	5,58

- Udźwig obliczony w oparciu o ISO 10567.
- Udźwig koparek HX serii A nie przekracza 75% obciążenia wypracowanego przy maszynie stojącej na wytrzymałym, równym podłożu lub 87% pełnej wydajności hydraulicznej.
- Punkt podnoszenia stanowi sworzeń mocujący wychylenia łyżki na ramieniu (bez masy łyżki).
- (*) oznacza obciążenie ograniczone wydajnością hydrauliczną.
- Uwaga: Miej na uwadze przepisy lokalne i zalecenia dotyczące czynności podnoszenia.

HX160A L

UDŹWIG



HX160A L Z WYSIĘGNIKIEM 1-CZĘŚCIOWYM

Wysięgnik 5,1 m; ramię 2,2 m; przeciwwaga 3250 kg; szerokość gaśnicy 600 mm; potrójna ostroga; brak lemisza

Punkt podnoszenia m	Promień przy punkcie podnoszenia								Przy maks. zasięgu		
	1,5 m		3,0 m		4,5 m		6,0 m		Udźwig		Zasięg
											m
6,0 m	kg								*3850	3690	5,86
4,5 m	kg				*5320	*5320	*4750	3530	*3630	2920	6,74
3,0 m	kg				*6540	5160	*5200	3410	*3650	2580	7,20
1,5 m	kg				*7690	4840	5270	3270	*3850	2470	7,33
0,0 m	kg				7960	4680	5160	3180	4050	2530	7,13
-1,5 m	kg		*9400	8590	*7910	4650	5140	3160	4530	2810	6,58
-3,0 m	kg		*9400	8760	*6720	4740			*4980	3570	5,58

Wysięgnik 5,1 m; ramię 2,2 m; przeciwwaga 3250 kg; szerokość gaśnicy 600 mm; potrójna ostroga; podniesiony lemisz

Punkt podnoszenia m	Promień przy punkcie podnoszenia								Przy maks. zasięgu		
	1,5 m		3,0 m		4,5 m		6,0 m		Udźwig		Zasięg
											m
6,0 m	kg								*3850	*3850	5,86
4,5 m	kg				*5320	*5320	*4750	3720	*3630	3080	6,74
3,0 m	kg				*6540	5420	*5200	3600	*3650	2730	7,20
1,5 m	kg				*7690	5110	5230	3460	*3850	2610	7,33
0,0 m	kg				7890	4950	5120	3360	4010	2680	7,13
-1,5 m	kg		*9400	9060	7860	4920	5100	3340	4490	2980	6,58
-3,0 m	kg		*9400	9230	*6720	5000			*4980	3770	5,58

Wysięgnik 5,1 m; ramię 2,2 m; przeciwwaga 3250 kg; szerokość gaśnicy 600 mm; potrójna ostroga; opuszczony lemisz

Punkt podnoszenia m	Promień przy punkcie podnoszenia								Przy maks. zasięgu		
	1,5 m		3,0 m		4,5 m		6,0 m		Udźwig		Zasięg
											m
6,0 m	kg								*3850	*3850	5,86
4,5 m	kg				*5320	*5320	*4750	3720	*3630	3080	6,74
3,0 m	kg				*6540	5420	*5200	3600	*3650	2730	7,20
1,5 m	kg				*7690	5110	5230	3460	*3850	2610	7,33
0,0 m	kg				*8180	4950	*5980	3360	*4310	2680	7,13
-1,5 m	kg		*9400	9060	*7910	4920	*5770	3340	*5030	2980	6,58
-3,0 m	kg		*9400	9230	*6720	5000			*4980	3770	5,58

- Udźwig obliczony w oparciu o ISO 10567.
- Udźwig koparek HX serii A nie przekracza 75% obciążenia wywracającego przy maszynie stojącej na wytrzymałym, równym podłożu lub 87% pełnej wydajności hydraulicznej.
- Punkt podnoszenia stanowi sworzeń mocujący wychylenia łyżki na ramieniu (bez masy łyżki).
- (*) oznacza obciążenie ograniczone wydajnością hydrauliczną.
- Uwaga: Miej na uwadze przepisy lokalne i zalecenia dotyczące czynności podnoszenia.

HX160A L Z WYSIĘGNIKIEM 1-CZĘŚCIOWYM

Wysięgnik 5,1 m; ramię 2,6 m; przeciwwaga 2600 kg; szerokość gaśnicy 600 mm; potrójna ostroga; brak lemisza

Punkt podnoszenia m	Promień przy punkcie podnoszenia										Przy maks. zasięgu				
	1,5 m		3,0 m		4,5 m		6,0 m		7,5 m		Udźwig		Zasięg		
													m		
7,5 m	kg												*3410	*3410	4,85
6,0 m	kg							*3840	3280				*2970	*2970	6,27
4,5 m	kg					*4870	*4870	*4430	3230				*2850	2430	7,10
3,0 m	kg				*9370	8720	*6120	4740	*4940	3090	*3110	2170	*2880	2150	7,54
1,5 m	kg						*7380	4390	4840	2940	3470	2120	*3060	2050	7,66
0,0 m	kg				*5290	*5290	7300	4190	4720	2820			*3420	2080	7,47
-1,5 m	kg	*5090	*5090	*9190	7630	7230	4120	4670	2780				3800	2290	6,95
-3,0 m	kg	*9360	*9360	*10170	7770	*7120	4180	4740	2840				4720	2830	6,01
-4,5 m	kg				*6860	*6860							*4560	*4560	4,39

Wysięgnik 5,1 m; ramię 2,6 m; przeciwwaga 2600 kg; szerokość gaśnicy 600 mm; potrójna ostroga; podniesiony lemisz

Punkt podnoszenia m	Promień przy punkcie podnoszenia										Przy maks. zasięgu				
	1,5 m		3,0 m		4,5 m		6,0 m		7,5 m		Udźwig		Zasięg		
													m		
7,5 m	kg												*3410	*3410	4,85
6,0 m	kg							*3840	3460				*2970	*2970	6,27
4,5 m	kg					*4870	*4870	*4430	3410				*2850	2580	7,10
3,0 m	kg				*9370	9190	*6120	5000	*4940	3280	*3110	2310	*2880	2290	7,54
1,5 m	kg						*7380	4660	4800	3120	3430	2260	*3060	2190	7,66
0,0 m	kg				*5290	*5290	7230	4450	4670	3010			3410	2230	7,47
-1,5 m	kg	*5090	*5090	*9190	8100	7160	4390	4620	2960				3760	2450	6,95
-3,0 m	kg	*9360	*9360	*10170	8240	*7120	4440	4690	3030				4680	3020	6,01
-4,5 m	kg				*6860	*6860							*4560	*4560	4,39

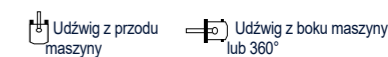
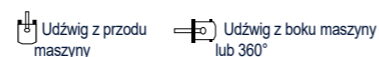
Wysięgnik 5,1 m; ramię 2,6 m; przeciwwaga 2600 kg; szerokość gaśnicy 600 mm; potrójna ostroga; opuszczony lemisz

Punkt podnoszenia m	Promień przy punkcie podnoszenia										Przy maks. zasięgu				
	1,5 m		3,0 m		4,5 m		6,0 m		7,5 m		Udźwig		Zasięg		
													m		
7,5 m	kg												*3410	*3410	4,85
6,0 m	kg							*3840	3460				*2970	*2970	6,27
4,5 m	kg					*4870	*4870	*4430	3410				*2850	2580	7,10
3,0 m	kg				*9370	9190	*6120	5000	*4940	3280	*3110	2310	*2880	2290	7,54
1,5 m	kg						*7380	4660	*5520	3120	*4040	2260	*3060	2190	7,66
0,0 m	kg				*5290	*5290	*8070	4450	*5900	3010			*3420	2230	7,47
-1,5 m	kg	*5090	*5090	*9190	8100	*8010	4390	*5850	2960				*4130	2450	6,95
-3,0 m	kg	*9360	*9360	*10170	8240	*7120	4440	*4910	3030				*4890	3020	6,01
-4,5 m	kg				*6860	*6860							*4560	*4560	4,39

- Udźwig obliczony w oparciu o ISO 10567.
- Udźwig koparek HX serii A nie przekracza 75% obciążenia wywracającego przy maszynie stojącej na wytrzymałym, równym podłożu lub 87% pełnej wydajności hydraulicznej.
- Punkt podnoszenia stanowi sworzeń mocujący wychylenia łyżki na ramieniu (bez masy łyżki).
- (*) oznacza obciążenie ograniczone wydajnością hydrauliczną.
- Uwaga: Miej na uwadze przepisy lokalne i zalecenia dotyczące czynności podnoszenia.

HX160A L

UDŹWIG



HX160A L Z WYSIĘGNIKIEM 1-CZĘŚCIOWYM

Wysięgnik 5,1 m; ramię 2,6 m; przeciwwaga 3250 kg; szerokość gaśienicy 600 mm; potrójna ostroga; brak lemisza

Punkt podnoszenia m	Promień przy punkcie podnoszenia										Przy maks. zasięgu					
	1,5 m		3,0 m		4,5 m		6,0 m		7,5 m		Udźwig	Zasięg m				
7,5 m	kg										*3410	*3410	4,85			
6,0 m	kg						*3840	3610			*2970	*2970	6,27			
4,5 m	kg					*4870	*4870	*4430	3560		*2850	2700	7,10			
3,0 m	kg							*4940	3430	*3110	2430	*2880	2410	7,54		
1,5 m	kg							*7380	4880	5280	3270	3790	2370	*3060	2300	7,66
0,0 m	kg													*3420	2340	7,47
-1,5 m	kg	*5090	*5090	*9190	8490	7880	4600	5100	3110			*4130	2570	6,95		
-3,0 m	kg	*9360	*9360	*10170	8630	*7120	4660	*4910	3180			*4890	3170	6,01		
-4,5 m	kg													*4560	*4560	4,39

Wysięgnik 5,1 m; ramię 2,6 m; przeciwwaga 3250 kg; szerokość gaśienicy 600 mm; potrójna ostroga; podniesiony lemisz

Punkt podnoszenia m	Promień przy punkcie podnoszenia										Przy maks. zasięgu					
	1,5 m		3,0 m		4,5 m		6,0 m		7,5 m		Udźwig	Zasięg m				
7,5 m	kg										*3410	*3410	4,85			
6,0 m	kg						*3840	3800			*2970	*2970	6,27			
4,5 m	kg					*4870	*4870	*4430	3750		*2850	*2850	7,10			
3,0 m	kg							*4940	3610	*3110	2570	*2880	2550	7,54		
1,5 m	kg							*7380	5140	5230	3460	3760	2510	*3060	2440	7,66
0,0 m	kg													*3420	2490	7,47
-1,5 m	kg	*5090	*5090	*9190	8960	7810	4870	5050	3300			4120	2730	6,95		
-3,0 m	kg	*9360	*9360	*10170	9100	*7120	4930	*4910	3360			*4890	3350	6,01		
-4,5 m	kg													*4560	*4560	4,39

Wysięgnik 5,1 m; ramię 2,6 m; przeciwwaga 3250 kg; szerokość gaśienicy 600 mm; potrójna ostroga; opuszczony lemisz

Punkt podnoszenia m	Promień przy punkcie podnoszenia										Przy maks. zasięgu					
	1,5 m		3,0 m		4,5 m		6,0 m		7,5 m		Udźwig	Zasięg m				
7,5 m	kg										*3410	*3410	4,85			
6,0 m	kg						*3840	3800			*2970	*2970	6,27			
4,5 m	kg					*4870	*4870	*4430	3750		*2850	*2850	7,10			
3,0 m	kg							*4940	3610	*3110	2570	*2880	2550	7,54		
1,5 m	kg							*7380	5140	*5520	3460	*4040	2510	*3060	2440	7,66
0,0 m	kg													*3420	2490	7,47
-1,5 m	kg	*5090	*5090	*9190	8960	*8010	4870	*5850	3300			*4130	2730	6,95		
-3,0 m	kg	*9360	*9360	*10170	9100	*7120	4930	*4910	3360			*4890	3350	6,01		
-4,5 m	kg													*4560	*4560	4,39

1. Udźwig obliczony w oparciu o ISO 10567.
2. Udźwig koparek HX serii A nie przekracza 75% obciążenia wypracowanego przy maszynie stojącej na wytrzymałym, równym podłożu lub 87% pełnej wydajności hydraulicznej.
3. Punkt podnoszenia stanowi sworzeń mocujący wychylenia łyżki na ramieniu (bez masy łyżki).
4. (*) oznacza obciążenie ograniczone wydajnością hydrauliczną.
5. Uwaga: Miej na uwadze przepisy lokalne i zalecenia dotyczące czynności podnoszenia.

HX160A L Z WYSIĘGNIKIEM 1-CZĘŚCIOWYM

Wysięgnik 5,1 m; ramię 3,1 m; przeciwwaga 2600 kg; szerokość gaśienicy 600 mm; potrójna ostroga; brak lemisza

Punkt podnoszenia m	Promień przy punkcie podnoszenia										Przy maks. zasięgu			
	1,5 m		3,0 m		4,5 m		6,0 m		7,5 m		Udźwig	Zasięg m		
7,5 m	kg													
6,0 m	kg													
4,5 m	kg													
3,0 m	kg													
1,5 m	kg													
0,0 m	kg													
-1,5 m	kg	*4790	*4790	*8770	7480	7150	4050	4610	2720			*3360	2040	7,42
-3,0 m	kg	*8080	*8080	*10910	7580	7170	4070	4630	2740			4090	2440	6,55
-4,5 m	kg													

Wysięgnik 5,1 m; ramię 3,1 m; przeciwwaga 2600 kg; szerokość gaśienicy 600 mm; potrójna ostroga; podniesiony lemisz

Punkt podnoszenia m	Promień przy punkcie podnoszenia										Przy maks. zasięgu			
	1,5 m		3,0 m		4,5 m		6,0 m		7,5 m		Udźwig	Zasięg m		
7,5 m	kg													
6,0 m	kg													
4,5 m	kg													
3,0 m	kg													
1,5 m	kg													
0,0 m	kg													
-1,5 m	kg	*4790	*4790	*8770	7960	7090	4320	4560	2900			*3360	2180	7,42
-3,0 m	kg	*8080	*8080	*10910	8060	7110	4330	4580	2920			4050	2610	6,55
-4,5 m	kg													

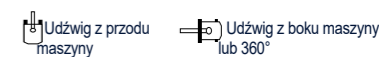
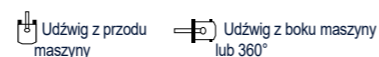
Wysięgnik 5,1 m; ramię 3,1 m; przeciwwaga 2600 kg; szerokość gaśienicy 600 mm; potrójna ostroga; opuszczony lemisz

Punkt podnoszenia m	Promień przy punkcie podnoszenia										Przy maks. zasięgu			
	1,5 m		3,0 m		4,5 m		6,0 m		7,5 m		Udźwig	Zasięg m		
7,5 m	kg													
6,0 m	kg													
4,5 m	kg													
3,0 m	kg													
1,5 m	kg													
0,0 m	kg													
-1,5 m	kg	*4790	*4790	*8770	7960	*8030	4320	*5860	2900			*3360	2180	7,42
-3,0 m	kg	*8080	*8080	*10910	8060	*7450	4330	*5360	2920			*4510	2610	6,55
-4,5 m	kg													

1. Udźwig obliczony w oparciu o ISO 10567.
2. Udźwig koparek HX serii A nie przekracza 75% obciążenia wypracowanego przy maszynie stojącej na wytrzymałym, równym podłożu lub 87% pełnej wydajności hydraulicznej.
3. Punkt podnoszenia stanowi sworzeń mocujący wychylenia łyżki na ramieniu (bez masy łyżki).
4. (*) oznacza obciążenie ograniczone wydajnością hydrauliczną.
5. Uwaga: Miej na uwadze przepisy lokalne i zalecenia dotyczące czynności podnoszenia.

HX160A L

UDŹWIG



HX160A L Z WYSIĘGNIKIEM 1-CZĘŚCIOWYM

Wysięgnik 5,1 m; ramię 3,1 m; przeciwwaga 3250 kg; szerokość gaśienicy 600 mm; potrójna ostroga; brak lemisza

Punkt podnoszenia m	Promień przy punkcie podnoszenia										Przy maks. zasięgu			
	1,5 m		3,0 m		4,5 m		6,0 m		7,5 m		Udźwig	Zasięg m		
7,5 m	kg										*2710	*2710	5,51	
6,0 m	kg						*3700	3670			*2430	*2430	6,79	
4,5 m	kg						*4020	3600	*2570	2480	*2340	*2340	7,56	
3,0 m	kg			*7930	*7930	*5540	5300	*4580	3440	*3790	2430	*2380	2190	7,97
1,5 m	kg			*6760	*6760	*6920	4910	*5230	3270	3770	2350	*2530	2090	8,09
0,0 m	kg			*6160	*6160	*7830	4650	5120	3130	3700	2290	*2820	2120	7,91
-1,5 m	kg	*4790	*4790	*8770	8340	7810	4530	5040	3050			*3360	2300	7,42
-3,0 m	kg	*8080	*8080	*10910	8440	*7450	4550	5060	3070			4480	2750	6,55
-4,5 m	kg			*8260	*8260	*5640	4710					*4650	3970	5,11

Wysięgnik 5,1 m; ramię 3,1 m; przeciwwaga 3250 kg; szerokość gaśienicy 600 mm; potrójna ostroga; podniesiony lemisz

Punkt podnoszenia m	Promień przy punkcie podnoszenia										Przy maks. zasięgu			
	1,5 m		3,0 m		4,5 m		6,0 m		7,5 m		Udźwig	Zasięg m		
7,5 m	kg										*2710	*2710	5,51	
6,0 m	kg						*3700	*3700			*2430	*2430	6,79	
4,5 m	kg						*4020	3780	*2570	*2570	*2340	*2340	7,56	
3,0 m	kg			*7930	*7930	*5540	*5540	*4580	3630	*3790	2570	*2380	2330	7,97
1,5 m	kg			*6760	*6760	*6920	5180	*5230	3450	3740	2490	*2530	2220	8,09
0,0 m	kg			*6160	*6160	*7830	4910	5080	3310	3670	2430	*2820	2260	7,91
-1,5 m	kg	*4790	*4790	*8770	*8770	7740	4800	5000	3240			*3360	2440	7,42
-3,0 m	kg	*8080	*8080	*10910	8920	*7450	4820	5020	3260			4440	2910	6,55
-4,5 m	kg			*8260	*8260	*5640	4980					*4650	4200	5,11

Wysięgnik 5,1 m; ramię 3,1 m; przeciwwaga 3250 kg; szerokość gaśienicy 600 mm; potrójna ostroga; opuszczony lemisz

Punkt podnoszenia m	Promień przy punkcie podnoszenia										Przy maks. zasięgu			
	1,5 m		3,0 m		4,5 m		6,0 m		7,5 m		Udźwig	Zasięg m		
7,5 m	kg										*2710	*2710	5,51	
6,0 m	kg						*3700	*3700			*2430	*2430	6,79	
4,5 m	kg						*4020	3780	*2570	*2570	*2340	*2340	7,56	
3,0 m	kg			*7930	*7930	*5540	*5540	*4580	3630	*3790	2570	*2380	2330	7,97
1,5 m	kg			*6760	*6760	*6920	5180	*5230	3450	*4390	2490	*2530	2220	8,09
0,0 m	kg			*6160	*6160	*7830	4910	*5730	3310	*4580	2430	*2820	2260	7,91
-1,5 m	kg	*4790	*4790	*8770	*8770	*8030	4800	*5860	3240			*3360	2440	7,42
-3,0 m	kg	*8080	*8080	*10910	8920	*7450	4820	*5360	3260			*4510	2910	6,55
-4,5 m	kg			*8260	*8260	*5640	4980					*4650	4200	5,11

1. Udźwig obliczony w oparciu o ISO 10567.
2. Udźwig koparek HX serii A nie przekracza 75% obciążenia wywracającego przy maszynie stojącej na wytrzymałym, równym podłożu lub 87% pełnej wydajności hydraulicznej.
3. Punkt podnoszenia stanowi sworzeń mocujący wychylenia łyżki na ramieniu (bez masy łyżki).
4. (*) oznacza obciążenie ograniczone wydajnością hydrauliczną.
5. Uwaga: Miej na uwadze przepisy lokalne i zalecenia dotyczące czynności podnoszenia.

HX160A L Z WYSIĘGNIKIEM 2-CZĘŚCIOWYM

Wysięgnik 5,1 m; ramię 2,2 m; przeciwwaga 3250 kg; szerokość gaśienicy 600 mm; potrójna ostroga; brak lemisza

Punkt podnoszenia m	Promień przy punkcie podnoszenia								Przy maks. zasięgu					
	3,0 m		4,5 m		6,0 m		7,5 m		Udźwig	Zasięg m				
7,5 m	kg									*4850	*4850	4,43		
6,0 m	kg						*4510	*4510			*3970	3580	5,95	
4,5 m	kg						*5110	*5110	*4560	3530		*3670	2840	6,82
3,0 m	kg						*6280	5140	*5010	3390		*3620	2520	7,28
1,5 m	kg						*7440	4810	5280	3250		*3750	2410	7,40
0,0 m	kg						7980	4640	5170	3150		4000	2470	7,20
-1,5 m	kg	*8360	*8360	*7890	4620	5160	3130					4470	2760	6,66

Wysięgnik 5,1 m; ramię 2,2 m; przeciwwaga 3250 kg; szerokość gaśienicy 600 mm; potrójna ostroga; podniesiony lemisz

Punkt podnoszenia m	Promień przy punkcie podnoszenia								Przy maks. zasięgu					
	3,0 m		4,5 m		6,0 m		7,5 m		Udźwig	Zasięg m				
7,5 m	kg									*4850	*4850	4,43		
6,0 m	kg						*4510	*4510			*3970	3760	5,95	
4,5 m	kg						*5110	*5110	*4560	3710		*3670	3000	6,82
3,0 m	kg						*6280	5410	*5010	3580		*3620	2670	7,28
1,5 m	kg						*7440	5080	5240	3430		*3750	2550	7,40
0,0 m	kg						7910	4910	5130	3330		3970	2620	7,20
-1,5 m	kg	*8360	*8360	7880	4880	5110	3320					4440	2920	6,66

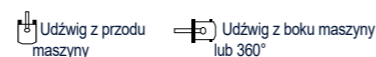
Wysięgnik 5,1 m; ramię 2,2 m; przeciwwaga 3250 kg; szerokość gaśienicy 600 mm; potrójna ostroga; opuszczony lemisz

Punkt podnoszenia m	Promień przy punkcie podnoszenia								Przy maks. zasięgu					
	3,0 m		4,5 m		6,0 m		7,5 m		Udźwig	Zasięg m				
7,5 m	kg									*4850	*4850	4,43		
6,0 m	kg						*4510	*4510			*3970	3760	5,95	
4,5 m	kg						*5110	*5110	*4560	3710		*3670	3000	6,82
3,0 m	kg						*6280	5410	*5010	3580		*3620	2670	7,28
1,5 m	kg						*7440	5080	*5530	3430		*3750	2550	7,40
0,0 m	kg						*8020	4910	*5870	3330		*4090	2620	7,20
-1,5 m	kg	*8360	*8360	*7890	4880	*5760	3320					*4780	2920	6,66

1. Udźwig obliczony w oparciu o ISO 10567.
2. Udźwig koparek HX serii A nie przekracza 75% obciążenia wywracającego przy maszynie stojącej na wytrzymałym, równym podłożu lub 87% pełnej wydajności hydraulicznej.
3. Punkt podnoszenia stanowi sworzeń mocujący wychylenia łyżki na ramieniu (bez masy łyżki).
4. (*) oznacza obciążenie ograniczone wydajnością hydrauliczną.
5. Uwaga: Miej na uwadze przepisy lokalne i zalecenia dotyczące czynności podnoszenia.

HX160A L

UDŹWIG



HX160A L Z WYSIĘGNIKIEM 2-CZĘŚCIOWYM

Wysięgnik 5,1 m; ramię 2,6 m; przeciwwaga 3250 kg; szerokość gąsienicy 600 mm; potrójna ostroga; brak lemisza

Punkt podnoszenia m	kg	Promień przy punkcie podnoszenia								Przy maks. zasięgu		
		3,0 m		4,5 m		6,0 m		7,5 m		Udźwig		Zasięg
												m
7,5 m	kg			*4310	*4310					*3570	*3570	5,00
6,0 m	kg					*4130	3610			*3050	*3050	6,39
4,5 m	kg			*4680	*4680	*4250	3560			*2870	2620	7,20
3,0 m	kg			*5870	5210	*4750	3410	*3660	2410	*2850	2340	7,63
1,5 m	kg			*7130	4850	5290	3250	3800	2350	*2970	2240	7,75
0,0 m	kg			*7880	4630	5160	3130	3750	2310	*3250	2280	7,56
-1,5 m	kg	*8290	*8290	7900	4570	5110	3090			*3800	2510	7,05
-3,0 m	kg			*7200	4640							

Wysięgnik 5,1 m; ramię 2,6 m; przeciwwaga 3250 kg; szerokość gąsienicy 600 mm; potrójna ostroga; podniesiony lemisz

Punkt podnoszenia m	kg	Promień przy punkcie podnoszenia								Przy maks. zasięgu		
		3,0 m		4,5 m		6,0 m		7,5 m		Udźwig		Zasięg
												m
7,5 m	kg			*4310	*4310					*3570	*3570	5,00
6,0 m	kg					*4130	3800			*3050	*3050	6,39
4,5 m	kg			*4680	*4680	*4250	3750			*2870	2770	7,20
3,0 m	kg			*5870	5480	*4750	3600	*3660	2550	*2850	2480	7,63
1,5 m	kg			*7130	5110	5250	3430	3760	2490	*2970	2370	7,75
0,0 m	kg			*7880	4900	5110	3320	3720	2450	*3250	2420	7,56
-1,5 m	kg	*8290	*8290	7830	4830	5070	3270			*3800	2670	7,05
-3,0 m	kg			*7200	4900							

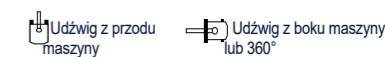
Wysięgnik 5,1 m; ramię 2,6 m; przeciwwaga 3250 kg; szerokość gąsienicy 600 mm; potrójna ostroga; opuszczony lemisz

Punkt podnoszenia m	kg	Promień przy punkcie podnoszenia								Przy maks. zasięgu		
		3,0 m		4,5 m		6,0 m		7,5 m		Udźwig		Zasięg
												m
7,5 m	kg			*4310	*4310					*3570	*3570	5,00
6,0 m	kg					*4130	3800			*3050	*3050	6,39
4,5 m	kg			*4680	*4680	*4250	3750			*2870	2770	7,20
3,0 m	kg			*5870	5480	*4750	3600	*3660	2550	*2850	2480	7,63
1,5 m	kg			*7130	5110	*5330	3430	*4480	2490	*2970	2370	7,75
0,0 m	kg			*7880	4900	*5760	3320	*3840	2450	*3250	2420	7,56
-1,5 m	kg	*8290	*8290	*7950	4830	*5810	3270			*3800	2670	7,05
-3,0 m	kg			*7200	4900							

1. Udźwig obliczony w oparciu o ISO 10567.
2. Udźwig koparek HX serii A nie przekracza 75% obciążenia wywracającego przy maszynie stojącej na wytrzymałym, równym podłożu lub 87% pełnej wydajności hydraulicznej.
3. Punkt podnoszenia stanowi sworzeń mocujący wychylenia łyżki na ramieniu (bez masy łyżki).
4. (*) oznacza obciążenie ograniczone wydajnością hydrauliczną.
5. Uwaga: Miej na uwadze przepisy lokalne i zalecenia dotyczące czynności podnoszenia.

HX180A L

UDŹWIG



HX180A L Z WYSIĘGNIKIEM 1-CZĘŚCIOWYM

Wysięgnik 5,1 m; ramię 2,2 m; przeciwwaga 2900 kg; szerokość gąsienicy 600 mm; potrójna ostroga; brak lemisza

Punkt podnoszenia m	kg	Promień przy punkcie podnoszenia								Przy maks. zasięgu		
		3,0 m		4,5 m		6,0 m		7,5 m		Udźwig		Zasięg
												m
6,0 m	kg									*3850	*3850	5,86
4,5 m	kg					*5320	*5320	*4750	3880	*3630	3210	6,74
3,0 m	kg					*6540	5720	*5200	3750	*3650	2840	7,20
1,5 m	kg					*7690	5400	5530	3610	*3850	2720	7,33
0,0 m	kg					*8180	5230	5420	3510	4230	2780	7,13
-1,5 m	kg			*9400	*9400	*7910	5200	5390	3490	4740	3100	6,58
-3,0 m	kg			*9400	*9400	*6720	5290			*4980	3940	5,58

Wysięgnik 5,1 m; ramię 2,2 m; przeciwwaga 2900 kg; szerokość gąsienicy 600 mm; potrójna ostroga; podniesiony lemisz

Punkt podnoszenia m	kg	Promień przy punkcie podnoszenia								Przy maks. zasięgu		
		3,0 m		4,5 m		6,0 m		7,5 m		Udźwig		Zasięg
												m
6,0 m	kg									*3850	*3850	5,86
4,5 m	kg					*5320	*5320	*4750	4090	*3630	3390	6,74
3,0 m	kg					*6540	6030	*5200	3960	*3650	3010	7,20
1,5 m	kg					*7690	5700	5470	3820	*3850	2880	7,33
0,0 m	kg					*8180	5530	5370	3720	4190	2950	7,13
-1,5 m	kg			*9400	*9400	*7910	5500	5340	3700	4690	3290	6,58
-3,0 m	kg			*9400	*9400	*6720	5590			*4980	4170	5,58

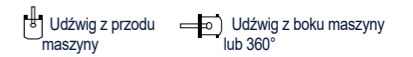
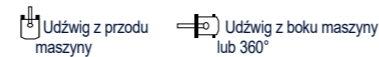
Wysięgnik 5,1 m; ramię 2,2 m; przeciwwaga 2900 kg; szerokość gąsienicy 600 mm; potrójna ostroga; opuszczony lemisz

Punkt podnoszenia m	kg	Promień przy punkcie podnoszenia								Przy maks. zasięgu		
		3,0 m		4,5 m		6,0 m		7,5 m		Udźwig		Zasięg
												m
6,0 m	kg									*3850	*3850	5,86
4,5 m	kg					*5320	*5320	*4750	4090	*3630	3390	6,74
3,0 m	kg					*6540	6030	*5200	3960	*3650	3010	7,20
1,5 m	kg					*7690	5700	5710	3820	*3850	2880	7,33
0,0 m	kg					*8180	5530	*5980	3720	*4310	2950	7,13
-1,5 m	kg			*9400	*9400	*7910	5500	*5770	3700	*5030	3290	6,58
-3,0 m	kg			*9400	*9400	*6720	5590			*4980	4170	5,58

1. Udźwig obliczony w oparciu o ISO 10567.
2. Udźwig koparek HX serii A nie przekracza 75% obciążenia wywracającego przy maszynie stojącej na wytrzymałym, równym podłożu lub 87% pełnej wydajności hydraulicznej.
3. Punkt podnoszenia stanowi sworzeń mocujący wychylenia łyżki na ramieniu (bez masy łyżki).
4. (*) oznacza obciążenie ograniczone wydajnością hydrauliczną.
5. Uwaga: Miej na uwadze przepisy lokalne i zalecenia dotyczące czynności podnoszenia.

HX180A L

UDŹWIG



HX180A L Z WYSIĘGNIKIEM 1-CZĘŚCIOWYM

Wysięgnik 5,1 m; ramię 2,2 m; przeciwwaga 3250 kg; szerokość gaśnicy 600 mm; potrójna ostroga; brak lemisza

Punkt podnoszenia m	kg	Promień przy punkcie podnoszenia								Przy maks. zasięgu		
		3,0 m		4,5 m		6,0 m		7,5 m		Udźwig	Zasięg m	
6,0 m	kg									*3850	*3850	5,86
4,5 m	kg					*5320	*5320	*4750	4070	*3630	3370	6,74
3,0 m	kg					*6540	6010	*5200	3950	*3650	2990	7,20
1,5 m	kg					*7690	5680	*5710	3800	*3850	2870	7,33
0,0 m	kg					*8180	5510	5660	3710	*4310	2940	7,13
-1,5 m	kg			*9400	*9400	*7910	5480	5640	3680	4950	3270	6,58
-3,0 m	kg			*9400	*9400	*6720	5570			*4980	4160	5,58

Wysięgnik 5,1 m; ramię 2,2 m; przeciwwaga 3250 kg; szerokość gaśnicy 600 mm; potrójna ostroga; podniesiony lemisz

Punkt podnoszenia m	kg	Promień przy punkcie podnoszenia								Przy maks. zasięgu		
		3,0 m		4,5 m		6,0 m		7,5 m		Udźwig	Zasięg m	
6,0 m	kg									*3850	*3850	5,86
4,5 m	kg					*5320	*5320	*4750	4280	*3630	3560	6,74
3,0 m	kg					*6540	6310	*5200	4150	*3650	3160	7,20
1,5 m	kg					*7690	5990	*5710	4010	*3850	3030	7,33
0,0 m	kg					*8180	5810	5610	3910	*4310	3110	7,13
-1,5 m	kg			*9400	*9400	*7910	5780	5590	3890	4910	3460	6,58
-3,0 m	kg			*9400	*9400	*6720	5870			*4980	4390	5,58

Wysięgnik 5,1 m; ramię 2,2 m; przeciwwaga 3250 kg; szerokość gaśnicy 600 mm; potrójna ostroga; opuszczony lemisz

Punkt podnoszenia m	kg	Promień przy punkcie podnoszenia								Przy maks. zasięgu		
		3,0 m		4,5 m		6,0 m		7,5 m		Udźwig	Zasięg m	
6,0 m	kg									*3850	*3850	5,86
4,5 m	kg					*5320	*5320	*4750	4280	*3630	3560	6,74
3,0 m	kg					*6540	6310	*5200	4150	*3650	3160	7,20
1,5 m	kg					*7690	5990	*5710	4010	*3850	3030	7,33
0,0 m	kg					*8180	5810	*5980	3910	*4310	3110	7,13
-1,5 m	kg			*9400	*9400	*7910	5780	*5770	3890	*5030	3460	6,58
-3,0 m	kg			*9400	*9400	*6720	5870			*4980	4390	5,58

1. Udźwig obliczony w oparciu o ISO 10567.
2. Udźwig koparek HX serii A nie przekracza 75% obciążenia wywracającego przy maszynie stojącej na wytrzymałym, równym podłożu lub 87% pełnej wydajności hydraulicznej.
3. Punkt podnoszenia stanowi sworzeń mocujący wychylenia łyżki na ramieniu (bez masy łyżki).
4. (*) oznacza obciążenie ograniczone wydajnością hydrauliczną.
5. Uwaga: Miej na uwadze przepisy lokalne i zalecenia dotyczące czynności podnoszenia.

HX180A L Z WYSIĘGNIKIEM 1-CZĘŚCIOWYM

Wysięgnik 5,1 m; ramię 2,6 m; przeciwwaga 2900 kg; szerokość gaśnicy 600 mm; potrójna ostroga; brak lemisza

Punkt podnoszenia m	kg	Promień przy punkcie podnoszenia										Przy maks. zasięgu								
		3,0 m		4,5 m		6,0 m		7,5 m		9,0 m		Udźwig	Zasięg m							
7,5 m	kg												*3410	*3410	4,85					
6,0 m	kg									*3840	*3840			*2970	*2970	6,27				
4,5 m	kg							*4870	*4870	*4430	3910			*2850	*2850	7,10				
3,0 m	kg							*9370	*9370	*6120	5790	*4940	3770	*3110	2670	*2880	2650	7,54		
1,5 m	kg									*7380	5430	*5520	3610	3960	2610	*3060	2530	7,66		
0,0 m	kg									*5290	*5290	*8070	5220	5400	3490			*3420	2580	7,47
-1,5 m	kg	*5090	*5090	*9190	*9190	*8010	5150	5350	3450							*4130	2840	6,95		
-3,0 m	kg	*9360	*9360	*10170	9930	*7120	5210	*4910	3510							*4890	3500	6,01		
-4,5 m	kg									*6860	*6860					*4560	*4560	4,39		

Wysięgnik 5,1 m; ramię 2,6 m; przeciwwaga 2900 kg; szerokość gaśnicy 600 mm; potrójna ostroga; podniesiony lemisz

Punkt podnoszenia m	kg	Promień przy punkcie podnoszenia										Przy maks. zasięgu								
		3,0 m		4,5 m		6,0 m		7,5 m		9,0 m		Udźwig	Zasięg m							
7,5 m	kg												*3410	*3410	4,85					
6,0 m	kg									*3840	*3840			*2970	*2970	6,27				
4,5 m	kg							*4870	*4870	*4430	3910			*2850	*2850	7,10				
3,0 m	kg							*9370	*9370	*6120	5790	*4940	3770	*3110	2670	*2880	2650	7,54		
1,5 m	kg									*7380	5430	*5520	3610	3960	2610	*3060	2530	7,66		
0,0 m	kg									*5290	*5290	*8070	5220	5400	3490			*3420	2580	7,47
-1,5 m	kg	*5090	*5090	*9190	*9190	*8010	5150	5350	3450							*4130	2840	6,95		
-3,0 m	kg	*9360	*9360	*10170	9930	*7120	5210	*4910	3510							*4890	3500	6,01		
-4,5 m	kg									*6860	*6860					*4560	*4560	4,39		

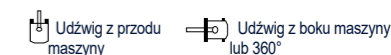
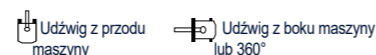
Wysięgnik 5,1 m; ramię 2,6 m; przeciwwaga 2900 kg; szerokość gaśnicy 600 mm; potrójna ostroga; opuszczony lemisz

Punkt podnoszenia m	kg	Promień przy punkcie podnoszenia										Przy maks. zasięgu								
		3,0 m		4,5 m		6,0 m		7,5 m		9,0 m		Udźwig	Zasięg m							
7,5 m	kg												*3410	*3410	4,85					
6,0 m	kg									*3840	*3840			*2970	*2970	6,27				
4,5 m	kg							*4870	*4870	*4430	4120			*2850	*2850	7,10				
3,0 m	kg							*9370	*9370	*6120	6100	*4940	3980	*3110	2830	*2880	2810	7,54		
1,5 m	kg									*7380	5740	*5520	3820	*4040	2770	*3060	2690	7,66		
0,0 m	kg									*5290	*5290	*8070	5520	*5900	3700			*3420	2740	7,47
-1,5 m	kg	*5090	*5090	*9190	*9190	*8010	5460	*5850	3660							*4130	3020	6,95		
-3,0 m	kg	*9360	*9360	*10170	*10170	*7120	5510	*4910	3720							*4890	3710	6,01		
-4,5 m	kg									*6860	*6860					*4560	*4560	4,39		

1. Udźwig obliczony w oparciu o ISO 10567.
2. Udźwig koparek HX serii A nie przekracza 75% obciążenia wywracającego przy maszynie stojącej na wytrzymałym, równym podłożu lub 87% pełnej wydajności hydraulicznej.
3. Punkt podnoszenia stanowi sworzeń mocujący wychylenia łyżki na ramieniu (bez masy łyżki).
4. (*) oznacza obciążenie ograniczone wydajnością hydrauliczną.
5. Uwaga: Miej na uwadze przepisy lokalne i zalecenia dotyczące czynności podnoszenia.

HX180A L

UDŹWIG



HX180A L Z WYSIĘGNIKIEM 1-CZĘŚCIOWYM

Wysięgnik 5,1 m; ramię 2,6 m; przeciwwaga 3250 kg; szerokość gaśienicy 600 mm; potrójna ostroga; brak lemiesz

Punkt podnoszenia m	Promień przy punkcie podnoszenia										Przy maks. zasięgu		
	3,0 m		4,5 m		6,0 m		7,5 m		9,0 m		Udźwig	Zasięg m	
7,5 m kg											*3410	*3410	4,85
6,0 m kg							*3840	*3840			*2970	*2970	6,27
4,5 m kg					*4870	*4870	*4430	4100			*2850	*2850	7,10
3,0 m kg			*9370	*9370	*6120	6070	*4940	3960	*3110	2820	*2880	2790	7,54
1,5 m kg					*7380	5720	*5520	3800	*4040	2760	*3060	2680	7,66
0,0 m kg			*5290	*5290	*8070	5500	5640	3690			*3420	2730	7,47
-1,5 m kg	*5090	*5090	*9190	*9190	*8010	5430	5590	3640			*4130	3000	6,95
-3,0 m kg	*9360	*9360	*10170	*10170	*7120	5490	*4910	3710			*4890	3700	6,01
-4,5 m kg			*6860	*6860							*4560	*4560	4,39

Wysięgnik 5,1 m; ramię 2,6 m; przeciwwaga 3250 kg; szerokość gaśienicy 600 mm; potrójna ostroga; podniesiony lemiesz

Punkt podnoszenia m	Promień przy punkcie podnoszenia										Przy maks. zasięgu		
	3,0 m		4,5 m		6,0 m		7,5 m		9,0 m		Udźwig	Zasięg m	
7,5 m kg											*3410	*3410	4,85
6,0 m kg							*3840	*3840			*2970	*2970	6,27
4,5 m kg					*4870	*4870	*4430	4310			*2850	*2850	7,10
3,0 m kg			*9370	*9370	*6120	*6120	*4940	4170	*3110	2980	*2880	*2880	7,54
1,5 m kg					*7380	6020	*5520	4010	*4040	2920	*3060	2830	7,66
0,0 m kg			*5290	*5290	*8070	5800	5590	3900			*3420	2890	7,47
-1,5 m kg	*5090	*5090	*9190	*9190	*8010	5740	5540	3850			*4130	3180	6,95
-3,0 m kg	*9360	*9360	*10170	*10170	*7120	5790	*4910	3920			*4890	3900	6,01
-4,5 m kg			*6860	*6860							*4560	*4560	4,39

Wysięgnik 5,1 m; ramię 2,6 m; przeciwwaga 3250 kg; szerokość gaśienicy 600 mm; potrójna ostroga; opuszczony lemiesz

Punkt podnoszenia m	Promień przy punkcie podnoszenia										Przy maks. zasięgu		
	3,0 m		4,5 m		6,0 m		7,5 m		9,0 m		Udźwig	Zasięg m	
7,5 m kg											*3410	*3410	4,85
6,0 m kg							*3840	*3840			*2970	*2970	6,27
4,5 m kg					*4870	*4870	*4430	4310			*2850	*2850	7,10
3,0 m kg			*9370	*9370	*6120	*6120	*4940	4170	*3110	2980	*2880	*2880	7,54
1,5 m kg					*7380	6020	*5520	4010	*4040	2920	*3060	2830	7,66
0,0 m kg			*5290	*5290	*8070	5800	*5900	3900			*3420	2890	7,47
-1,5 m kg	*5090	*5090	*9190	*9190	*8010	5740	*5850	3850			*4130	3180	6,95
-3,0 m kg	*9360	*9360	*10170	*10170	*7120	5790	*4910	3920			*4890	3900	6,01
-4,5 m kg			*6860	*6860							*4560	*4560	4,39

1. Udźwig obliczony w oparciu o ISO 10567.
2. Udźwig koparek HX serii A nie przekracza 75% obciążenia wypracowanego przy maszynie stojącej na wytrzymałym, równym podłożu lub 87% pełnej wydajności hydraulicznej.
3. Punkt podnoszenia stanowi sworzeń mocujący wychylenia łyżki na ramieniu (bez masy łyżki).
4. (*) oznacza obciążenie ograniczone wydajnością hydrauliczną.
5. Uwaga: Miej na uwadze przepisy lokalne i zalecenia dotyczące czynności podnoszenia.

HX180A L Z WYSIĘGNIKIEM 1-CZĘŚCIOWYM

Wysięgnik 5,1 m; ramię 3,1 m; przeciwwaga 2900 kg; szerokość gaśienicy 600 mm; potrójna ostroga; brak lemiesz

Punkt podnoszenia m	Promień przy punkcie podnoszenia										Przy maks. zasięgu				
	3,0 m		4,5 m		6,0 m		7,5 m		9,0 m		Udźwig	Zasięg m			
7,5 m kg											*2710	*2710	5,51		
6,0 m kg								*3700	*3700		*2430	*2430	6,79		
4,5 m kg								*4020	3950	*2570	*2570	*2340	*2340	7,56	
3,0 m kg					*7930	*7930	*5540	*5540	*4580	3790	*3790	2670	*2380	*2380	7,97
1,5 m kg					*6760	*6760	*6920	5470	*5230	3610	3940	2590	*2530	2310	8,09
0,0 m kg					*6160	*6160	*7830	5200	5380	3460	3870	2530	*2820	2340	7,91
-1,5 m kg	*4790	*4790	*8770	*8770	*8030	5080	5290	3390					*3360	2540	7,42
-3,0 m kg	*8080	*8080	*10910	9730	*7450	5100	5310	3410					*4510	3040	6,55
-4,5 m kg					*8260	*8260	*5640	5260					*4650	4410	5,11

Wysięgnik 5,1 m; ramię 3,1 m; przeciwwaga 2900 kg; szerokość gaśienicy 600 mm; potrójna ostroga; podniesiony lemiesz

Punkt podnoszenia m	Promień przy punkcie podnoszenia										Przy maks. zasięgu				
	3,0 m		4,5 m		6,0 m		7,5 m		9,0 m		Udźwig	Zasięg m			
7,5 m kg											*2710	*2710	5,51		
6,0 m kg								*3700	*3700		*2430	*2430	6,79		
4,5 m kg								*4020	*4020	*2570	*2570	*2340	*2340	7,56	
3,0 m kg					*7930	*7930	*5540	*5540	*4580	4000	*3790	2830	*2380	*2380	7,97
1,5 m kg					*6760	*6760	*6920	5780	*5230	3820	3900	2750	*2530	2460	8,09
0,0 m kg					*6160	*6160	*7830	5500	5320	3670	3830	2690	*2820	2490	7,91
-1,5 m kg	*4790	*4790	*8770	*8770	*8030	5390	5240	3600					*3360	2700	7,42
-3,0 m kg	*8080	*8080	*10910	10290	*7450	5400	5260	3620					*4510	3230	6,55
-4,5 m kg					*8260	*8260	*5640	5570					*4650	*4650	5,11

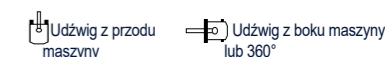
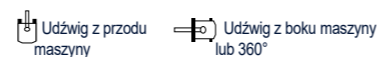
Wysięgnik 5,1 m; ramię 3,1 m; przeciwwaga 2900 kg; szerokość gaśienicy 600 mm; potrójna ostroga; opuszczony lemiesz

Punkt podnoszenia m	Promień przy punkcie podnoszenia										Przy maks. zasięgu				
	3,0 m		4,5 m		6,0 m		7,5 m		9,0 m		Udźwig	Zasięg m			
7,5 m kg											*2710	*2710	5,51		
6,0 m kg								*3700	*3700		*2430	*2430	6,79		
4,5 m kg								*4020	*4020	*2570	*2570	*2340	*2340	7,56	
3,0 m kg					*7930	*7930	*5540	*5540	*4580	4000	*3790	2830	*2380	*2380	7,97
1,5 m kg					*6760	*6760	*6920	5780	*5230	3820	*4390	2750	*2530	2460	8,09
0,0 m kg					*6160	*6160	*7830	5500	*5730	3670	*4580	2690	*2820	2490	7,91
-1,5 m kg	*4790	*4790	*8770	*8770	*8030	5390	*5860	3600					*3360	2700	7,42
-3,0 m kg	*8080	*8080	*10910	10290	*7450	5400	*5360	3620					*4510	3230	6,55
-4,5 m kg					*8260	*8260	*5640	5570					*4650	*4650	5,11

1. Udźwig obliczony w oparciu o ISO 10567.
2. Udźwig koparek HX serii A nie przekracza 75% obciążenia wypracowanego przy maszynie stojącej na wytrzymałym, równym podłożu lub 87% pełnej wydajności hydraulicznej.
3. Punkt podnoszenia stanowi sworzeń mocujący wychylenia łyżki na ramieniu (bez masy łyżki).
4. (*) oznacza obciążenie ograniczone wydajnością hydrauliczną.
5. Uwaga: Miej na uwadze przepisy lokalne i zalecenia dotyczące czynności podnoszenia.

HX180A L

UDŹWIG



HX180A L Z WYSIĘGNIKIEM 1-CZĘŚCIOWYM

Wysięgnik 5,1 m; ramię 3,1 m; przeciwwaga 3250 kg; szerokość gaśienicy 600 mm; potrójna ostroga; brak lemisza

Punkt podnoszenia m	kg	Promień przy punkcie podnoszenia								Przy maks. zasięgu				
		3,0 m		4,5 m		6,0 m		7,5 m		9,0 m		Udźwig	Zasięg m	
7,5 m	kg											*2710	*2710	5,51
6,0 m	kg											*2430	*2430	6,79
4,5 m	kg											*2340	*2340	7,56
3,0 m	kg											*2380	*2380	7,97
1,5 m	kg											*2530	2440	8,09
0,0 m	kg											*2820	2480	7,91
-1,5 m	kg	*4790	*4790	*8770	*8770	*8030	5360	5540	3580			*3360	2690	7,42
-3,0 m	kg	*8080	*8080	*10910	10250	*7450	5380	*5360	3600			*4510	3210	6,55
-4,5 m	kg			*8260	*8260	*5640	5550					*4650	*4650	5,11

Wysięgnik 5,1 m; ramię 3,1 m; przeciwwaga 3250 kg; szerokość gaśienicy 600 mm; potrójna ostroga; podniesiony lemisz

Punkt podnoszenia m	kg	Promień przy punkcie podnoszenia								Przy maks. zasięgu				
		3,0 m		4,5 m		6,0 m		7,5 m		9,0 m		Udźwig	Zasięg m	
7,5 m	kg											*2710	*2710	5,51
6,0 m	kg											*2430	*2430	6,79
4,5 m	kg											*2340	*2340	7,56
3,0 m	kg											*2380	*2380	7,97
1,5 m	kg											*2530	*2530	8,09
0,0 m	kg											*2820	2630	7,91
-1,5 m	kg	*4790	*4790	*8770	*8770	*8030	5670	5480	3790			*3360	2850	7,42
-3,0 m	kg	*8080	*8080	*10910	10810	*7450	5680	*5360	3810			*4510	3400	6,55
-4,5 m	kg			*8260	*8260	*5640	*5640					*4650	*4650	5,11

Wysięgnik 5,1 m; ramię 3,1 m; przeciwwaga 3250 kg; szerokość gaśienicy 600 mm; potrójna ostroga; opuszczony lemisz

Punkt podnoszenia m	kg	Promień przy punkcie podnoszenia								Przy maks. zasięgu				
		3,0 m		4,5 m		6,0 m		7,5 m		9,0 m		Udźwig	Zasięg m	
7,5 m	kg											*2710	*2710	5,51
6,0 m	kg											*2430	*2430	6,79
4,5 m	kg											*2340	*2340	7,56
3,0 m	kg											*2380	*2380	7,97
1,5 m	kg											*2530	*2530	8,09
0,0 m	kg											*2820	2630	7,91
-1,5 m	kg	*4790	*4790	*8770	*8770	*8030	5670	*5860	3790			*3360	2850	7,42
-3,0 m	kg	*8080	*8080	*10910	10810	*7450	5680	*5360	3810			*4510	3400	6,55
-4,5 m	kg			*8260	*8260	*5640	*5640					*4650	*4650	5,11

1. Udźwig obliczony w oparciu o ISO 10567.
2. Udźwig koparek HX serii A nie przekracza 75% obciążenia wywracającego przy maszynie stojącej na wytrzymałym, równym podłożu lub 87% pełnej wydajności hydraulicznej.
3. Punkt podnoszenia stanowi sworzeń mocujący wychylenia łyżki na ramieniu (bez masy łyżki).
4. (*) oznacza obciążenie ograniczone wydajnością hydrauliczną.
5. Uwaga: Miej na uwadze przepisy lokalne i zalecenia dotyczące czynności podnoszenia.

HX180A L Z WYSIĘGNIKIEM 2-CZĘŚCIOWYM

Wysięgnik 5,1 m; ramię 2,2 m; przeciwwaga 3250 kg; szerokość gaśienicy 600 mm; potrójna ostroga; brak lemisza

Punkt podnoszenia m	kg	Promień przy punkcie podnoszenia								Przy maks. zasięgu				
		3,0 m		4,5 m		6,0 m		7,5 m		Udźwig	Zasięg m			
7,5 m	kg											*4850	*4850	4,43
6,0 m	kg											*3970	*3970	5,95
4,5 m	kg											*3670	3300	6,82
3,0 m	kg											*3620	2930	7,28
1,5 m	kg											*3750	2810	7,40
0,0 m	kg											*4090	2890	7,20
-1,5 m	kg	*8360	*8360	*7890	5460	5660	3670					*4780	3220	6,66

Wysięgnik 5,1 m; ramię 2,2 m; przeciwwaga 3250 kg; szerokość gaśienicy 600 mm; potrójna ostroga; podniesiony lemisz

Punkt podnoszenia m	kg	Promień przy punkcie podnoszenia								Przy maks. zasięgu				
		3,0 m		4,5 m		6,0 m		7,5 m		Udźwig	Zasięg m			
7,5 m	kg											*4850	*4850	4,43
6,0 m	kg											*3970	*3970	5,95
4,5 m	kg											*3670	3470	6,82
3,0 m	kg											*3620	3100	7,28
1,5 m	kg											*3750	2970	7,40
0,0 m	kg											*4090	3050	7,20
-1,5 m	kg	*8360	*8360	*7890	5760	5610	3880					*4780	3400	6,66

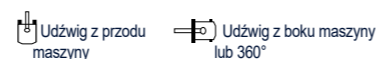
Wysięgnik 5,1 m; ramię 2,2 m; przeciwwaga 3250 kg; szerokość gaśienicy 600 mm; potrójna ostroga; opuszczony lemisz

Punkt podnoszenia m	kg	Promień przy punkcie podnoszenia								Przy maks. zasięgu				
		3,0 m		4,5 m		6,0 m		7,5 m		Udźwig	Zasięg m			
7,5 m	kg											*4850	*4850	4,43
6,0 m	kg											*3970	*3970	5,95
4,5 m	kg											*3670	3470	6,82
3,0 m	kg											*3620	3100	7,28
1,5 m	kg											*3750	2970	7,40
0,0 m	kg											*4090	3050	7,20
-1,5 m	kg	*8360	*8360	*7890	5760	*5760	3880					*4780	3400	6,66

1. Udźwig obliczony w oparciu o ISO 10567.
2. Udźwig koparek HX serii A nie przekracza 75% obciążenia wywracającego przy maszynie stojącej na wytrzymałym, równym podłożu lub 87% pełnej wydajności hydraulicznej.
3. Punkt podnoszenia stanowi sworzeń mocujący wychylenia łyżki na ramieniu (bez masy łyżki).
4. (*) oznacza obciążenie ograniczone wydajnością hydrauliczną.
5. Uwaga: Miej na uwadze przepisy lokalne i zalecenia dotyczące czynności podnoszenia.

HX180A L

UDŹWIG



HX180A L Z WYSIĘGNIKIEM 2-CZĘŚCIOWYM

Wysięgnik 5,1 m; ramię 2,6 m; przeciwwaga 3250 kg; szerokość gaśienicy 600 mm; potrójna ostroga; brak lemisza

Punkt podnoszenia m	kg	Promień przy punkcie podnoszenia								Przy maks. zasięgu		
		3,0 m		4,5 m		6,0 m		7,5 m		Udźwig	Zasięg m	
7,5 m	kg			*4310	*4310					*3570	*3570	5,00
6,0 m	kg					*4130	*4130			*3050	*3050	6,39
4,5 m	kg			*4680	*4680	*4250	4110			*2870	*2870	7,20
3,0 m	kg			*5870	*5870	*4750	3960	*3660	2810	*2850	2720	7,63
1,5 m	kg			*7130	5700	*5330	3790	4150	2750	*2970	2610	7,75
0,0 m	kg			*7880	5470	5660	3670	*3840	2700	*3250	2670	7,56
-1,5 m	kg	*8290	*8290	*7950	5410	5610	3620			*3800	2940	7,05
-3,0 m	kg			*7200	5480							

Wysięgnik 5,1 m; ramię 2,6 m; przeciwwaga 3250 kg; szerokość gaśienicy 600 mm; potrójna ostroga; podniesiony lemisz

Punkt podnoszenia m	kg	Promień przy punkcie podnoszenia								Przy maks. zasięgu		
		3,0 m		4,5 m		6,0 m		7,5 m		Udźwig	Zasięg m	
7,5 m	kg			*4310	*4310					*3570	*3570	5,00
6,0 m	kg					*4130	*4130			*3050	*3050	6,39
4,5 m	kg			*4680	*4680	*4250	*4250			*2870	*2870	7,20
3,0 m	kg			*5870	*5870	*4750	4170	*3660	2970	*2850	*2850	7,63
1,5 m	kg			*7130	6000	*5330	4000	4110	2900	*2970	2770	7,75
0,0 m	kg			*7880	5780	5610	3880	*3840	2860	*3250	2830	7,56
-1,5 m	kg	*8290	*8290	*7950	5710	5560	3830			*3800	3110	7,05
-3,0 m	kg			*7200	5780							

Wysięgnik 5,1 m; ramię 2,6 m; przeciwwaga 3250 kg; szerokość gaśienicy 600 mm; potrójna ostroga; opuszczony lemisz

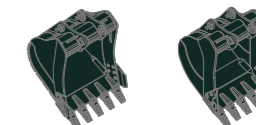
Punkt podnoszenia m	kg	Promień przy punkcie podnoszenia								Przy maks. zasięgu		
		3,0 m		4,5 m		6,0 m		7,5 m		Udźwig	Zasięg m	
7,5 m	kg			*4310	*4310					*3570	*3570	5,00
6,0 m	kg					*4130	*4130			*3050	*3050	6,39
4,5 m	kg			*4680	*4680	*4250	*4250			*2870	*2870	7,20
3,0 m	kg			*5870	*5870	*4750	4170	*3660	2970	*2850	*2850	7,63
1,5 m	kg			*7130	6000	*5330	4000	*4480	2900	*2970	2770	7,75
0,0 m	kg			*7880	5780	*5760	3880	*3840	2860	*3250	2830	7,56
-1,5 m	kg	*8290	*8290	*7950	5710	*5810	3830			*3800	3110	7,05
-3,0 m	kg			*7200	5780							

1. Udźwig obliczony w oparciu o ISO 10567.
2. Udźwig koparek HX serii A nie przekracza 75% obciążenia wywracającego przy maszynie stojącej na wytrzymałym, równym podłożu lub 87% pełnej wydajności hydraulicznej.
3. Punkt podnoszenia stanowi twórca mocujący wychylenia łyżki na ramieniu (bez masy łyżki).
4. (*) oznacza obciążenie ograniczone wydajnością hydrauliczną.
5. Uwaga: Miej na uwadze przepisy lokalne i zalecenia dotyczące czynności podnoszenia.

HX160A L / HX180A L

DOBÓR ŁYŻKI I SIŁA KOPANIA

ŁYŻKI



Pojemność z nadsypem wg SAE m³	0,73		0,88	
	0,85		0,96	

Z nadsypem wg SAE	Z nadsypem wg CECE	Szerokość mm		Waga kg	Zęby	Zalecenia mm				
		Bez bocznego skrawania	Z bocznym skrawaniem			Wysięgnik 1-częściowy 5100			Wysięgnik 2-częściowy 5100	
						Ramię 2200	Ramię 2600	Ramię 3100	Ramię 2200	Ramię 2600
HX160 AL										
Przeciwwaga						2600 kg			3250 kg	
◆ 0,73	0,67	914	946	617	5	●	○	○	●	●
◆ 0,85	0,76	1067	1098	669	5	○	■	x	○	○
0,88	0,77	1200	1270	662	5	○	■	x	○	○
Przeciwwaga						3250 kg			3250 kg	
◆ 0,73	0,67	914	946	617	5	●	●	○	●	●
◆ 0,85	0,76	1067	1098	669	5	○	○	x	○	○
0,88	0,77	1200	1270	662	5	○	○	x	○	○
0,96	0,84	1350	1420	726	6	■	■	x	x	x
HX180 AL										
Przeciwwaga						2900 kg			3250 kg	
◆ 0,73	0,67	914	946	617	5	●	●	●	●	●
◆ 0,85	0,76	1067	1098	669	5	●	●	○	●	●
0,88	0,77	1200	1270	662	5	●	●	○	●	●
0,96	0,84	1350	1420	726	6	○	○	■	●	○
Przeciwwaga						3250 kg			3250 kg	
◆ 0,73	0,67	914	946	617	5	●	●	●	●	●
◆ 0,85	0,76	1067	1098	669	5	●	●	○	●	●
0,88	0,77	1200	1270	662	5	●	●	○	●	●
0,96	0,84	1350	1420	726	6	●	○	○	●	○

◆ Łyżka z zębami mocowanymi bez użycia młota (hammerless system)

- Dotyczy materiałów o gęstości 2100 kg/m³ lub mniejszej.
- Dotyczy materiałów o gęstości 1800 kg/m³ lub mniejszej.
- Dotyczy materiałów o gęstości 1500 kg/m³ lub mniejszej.
- ▲ Dotyczy materiałów o gęstości 1200 kg/m³ lub mniejszej.
- X Nie zaleca się

WYPOSAŻENIE ROBOCZE

Wysięgniki i ramiona są spawane i odprężane, charakteryzuje je przekrój skrzynkowy. Dostępne są wysięgniki 1-częściowy i 2-częściowy 5,1 m i ramiona 2,2 m, 2,6 m, 3,1 m.

HX160A L / HX180A L

SIŁA KOPANIA

SIŁA KOPANIA								
Wysięgnik	Długość	mm	Wysięgnik 1-częściowy 5100			Wysięgnik 2-częściowy 5100		Uwagi:
	Waga	kg	1277			1785		
Ramię	Długość	mm	2200	2600	3100	2200	2600	Uwagi:
	Waga	kg	807	860	888	807	860	
Siła kopania łyżki	SAE	kN	108,0 [117,0]	108,0 [117,0]	108,0 [117,0]	108,0 [117,0]	108,0 [117,0]	[: Dolaadowanie mocy
		kgf	10987 [11930]	11004 [11950]	11006 [11950]	10987 [11930]	11004 [11950]	
	ISO	kN	126,0 [137,0]	126,0 [137,0]	126,0 [137,0]	126,0 [137,0]	126,0 [137,0]	
		kgf	12872 [13980]	12892 [14000]	12894 [14000]	12872 [13980]	12892 [14000]	
Siła ramienia	SAE	kN	87,0 [95,0]	77,0 [84,0]	69,0 [75,0]	87,0 [95,0]	77,0 [84,0]	
		kgf	8889 [9650]	7879 [8550]	7035 [7640]	8889 [9650]	7879 [8550]	
	ISO	kN	92,0 [99,0]	81,0 [88,0]	72,0 [78,0]	92,0 [99,0]	81,0 [88,0]	
		kgf	9339 [10140]	8237 [8940]	7314 [7940]	9339 [10140]	8237 [8940]	

Uwagi: Waga wysięgnika obejmuje siłownik ramienia, linię i sworznie.
Waga ramienia obejmuje siłownik łyżki, łączniki i sworznie.

HX160A L / HX180A L

WYPOSAŻENIE STANDARDOWE I OPCJONALNE

SILNIK	STANDARD	OPCJA
Automatyczne włączanie biegu jałowego	•	
Automatyczne wyłączanie silnika	•	
Wyłącznik awaryjny silnika	•	
UKŁAD HYDRAULICZNY	STANDARD	OPCJA
Trzy tryby mocy, dwa tryby robocze, tryb użytkownika	•	
System dostosowywania mocy Variable Power Control	•	
System elektrycznego niezależnego sterowania pompami EPIC	•	
System zarządzania osprzętem	•	
Olej hydrauliczny bio Hyundai (Hyundai Bio Hydraulic Oil, HBHO)		•
KABINA I WNĘTRZE	STANDARD	OPCJA
Ochylana wycieraczka szyby przedniej	•	
Radio / odtwarzacz na USB	•	
System połączeń telefonicznych bez użycia rąk z USB	•	
Gniazdo elektryczne 12 V (z 24 V DC na 12 V DC)	•	
Elektryczny klakson	•	
Oporna na każdą pogodę stalowa kabina z widocznością 360°	•	
Szkoło bezpieczne: hartowane	•	
Szkoło bezpieczne: hartowane; przednia szyba z laminacją		•
Przesuwana, składana do środka szyba przednia	•	
Przesuwana szyba boczna (lewa strona)	•	
Drzwi z zamkiem	•	
Klimatyzowany schowek	•	
Schowek	•	
Popielniczka i zapalniczka		•
Przezroczysta osłona dachowa	•	
Osłona przeciwsłoneczna	•	
Jeden klucz do wszystkich zamków w maszynie	•	
Fotel z mechanicznym zawieszeniem i podgrzewaniem	•	
Sterowany ciśnieniem sterującym przesuwany joystick	•	
Regulowana wysokość schowka podokietnika	•	
Klimatyzacja i ogrzewanie	•	
Odmrażanie	•	
Wspomaganie rozruchu zimnego silnika (grzałka powietrza)	•	
8-calowy ekran dotykowy LCD	•	
Obrotomierz lub licznik trasy/przyspieszenia	•	
Wskaźnik temperatury chłodziwa silnika	•	
Maksymalna moc	•	
Niska prędkość/wysoka prędkość	•	
Automatyczne włączanie biegu jałowego	•	
Ostrzeżenie o przeciążeniu z alarmem	•	
Kontrolka silnika	•	
Kontrolka filtrów powietrza	•	
Wskaźniki	•	
Wskaźnik eko	•	
Wskaźnik poziomu paliwa	•	
Wskaźnik temperatury oleju hydraulicznego	•	
Podgrzewacz paliwa	•	
Ostrzeżenia	•	
Kontrolka błędów komunikacji	•	
Kontrolka niskiego poziomu naładowania akumulatorów	•	
Zegar	•	
Oświetlenie kabiny	•	
Osłona przeciwdeszczowa przedniego okna		•
Stalowa osłona dachu kabiny		•
Fotel reg., z pneumatycznym zawieszeniem i podgrzewaniem		•
FOG (osłona przed spadającymi przedmiotami) ISO10262 poz.2		•
ROPS (ochrona przed przewróceniem się maszyny) ISO 12117-2	•	

BEZPIECZEŃSTWO	STANDARD	OPCJA
Tryb podnoszenia	•	
Automatyczna blokada zapłonu	•	
Alarm przypominający o zapięciu pasa bezpieczeństwa	•	
Główny wyłącznik akumulatora	•	
Kamera wsteczna	•	
Kamera tylna i widoku z lusterka		•
System kamer 360° (AAVM)		•
Cztery przednie św. rob. (dwa na wysięgniku, dwa z przodu ramy)	•	
Alarm jazdy	•	
Tyłne światło robocze		•
Światło ostrzegawcze		•
Automatyczny hamulec obrotu	•	
System blokady wysięgnika	•	
System blokady ramienia	•	
Zawory bezp. z alarmem przeciążenia na siłownikach wysięgnika	•	
Zawór bezpieczeństwa na siłowniku ramienia	•	
Zawór bezpieczeństwa na siłowniku lemieszka		•
Blokada obrotu		•
Trzy zewnętrzne lusterka wsteczne	•	
Przednia osłona w formie kraty		•
WYPOSAŻENIE ROBOCZE	STANDARD	OPCJA
Wysięgnik		
Wysięgnik 1-częściowy 5,1 m	•	
Wysięgnik 2-częściowy 5,1 m		•
Ramię		
2,2 m		•
2,6 m	•	
3,1 m		•
INNE	STANDARD	OPCJA
Filtr wstępny paliwa	•	
Podgrzewacz paliwa	•	
Czyszczenie wstępne wlatującego powietrza		•
Podgrzewacz chłodziwa		•
System samodiagnostyki	•	
System zdalnego zarządzania maszyną HI MATE	•	
Akumulatory (2 x 12 V x 72 AH)	•	
Pompa do tankowania paliwa z auto wyłącznikiem (35 l/min)		•
Instalacja linii 1-stronnego działania		•
Instalacja linii 2-stronnego działania	•	
Dodatkowy proporcjonalny obwód hydrauliczny		•
2-kierunkowa proporcj. dźwignia RCV i przełączanie na pedały		•
Instalacja linii obrotu		•
Adapter łyżki/łyżki otwieranej		•
Sprężarka powietrza z pistoletem		•
Instalacja linii szybkozłącza		•
Szybkozłącze		•
Pedał jazdy prosto		•
Akumulator do obrzania osprzętu	•	
Zawór zmiany sposobu pracy (2 sposoby)		•
Amortyzacja sterowania obrotem		•
Zestaw narzędzi		•
Lemiesz		•
PODWOZIE	STANDARD	OPCJA
Osłona ramy dolnej	•	
Płytki gaśnicowe		
Płytki z potrójną ostrogą (500 mm)		•
Płytki z potrójną ostrogą (600 mm)	•	
Płytki z potrójną ostrogą (700 mm)		•
Płytki z potrójną ostrogą (800 mm) wyłącznie HX180A L		•
Osłona gaśnicy	•	

* Wyposażenie standardowe i opcjonalne może różnić się. Aby uzyskać więcej informacji, skontaktuj się z lokalnym dealerm Hyundai. Maszyny mogą różnić się w zależności od międzynarodowych norm.

* Fotografie mogą przedstawiać osprzęt i wyposażenie opcjonalne niedostępne w Twoim obszarze.

* Materiały i dane techniczne (specyfikacja) mogą ulegać zmianie bez uprzedniego powiadomienia.





HYUNDAI

Dane techniczne (specyfikacja) i konstrukcja mogą ulegać zmianie bez uprzedniego powiadomienia.
Fotografie Hyundai Construction Equipment Europe mogą przedstawiać maszyny inne niż standardowe.

Hyundai Construction Equipment Europe nv,
Hyundailaan 4, 3980 Tessenderlo, Belgium.
Tel: (32) 14-56-2200 Fax: (32) 14-59-3405

GOTOWY, BY ODMIENIĆ SWÓJ ŚWIAT?

Skontaktuj się z lokalnym dealerem Hyundai.
hyundai-ce.eu/en/dealer-locator