

OFERTA

MASZYN BUDOWLANYCH,
DROGOWYCH I GÓRNICZYCH





MODEL	WAGA ROBOCZA [kg]	POJEMNOŚĆ ŁYŻKI [m ³]	SILNIK	MOC SILNIKA [KM]
HX130ALCR	13 265 – 14 810	0,59	CUMMINS	74
HX140AL	14 200 – 17 460	0,71	CUMMINS	134
HX145ALCR	15 215 – 18 120	0,71	CUMMINS	134
HX160AL	17 455 – 19 050	1,05	CUMMINS	155
HX180AL	18 140 – 19 985	1,05	CUMMINS	155
HX210AL	22 150 – 23 170	1,34	CUMMINS	173
HX220AL	22 100 – 22 940	1,34	CUMMINS	173
HX220ALR	22 100 – 22 940	0,52	CUMMINS	173
HX235ALCR	24 000 – 24 560	1,34	CUMMINS	173
HX260AL	27 000 – 27 910	1,50	CUMMINS	232
HX300AL	30 520 – 34 990	1,85	CUMMINS	260
HX300ALR	30 400 – 34 990	0,55	CUMMINS	260
HX330AL	33 470 – 37 800	2,10	CUMMINS	310
HX380AL	39 100 – 40 460	2,10	CUMMINS	365
HX480AL	49 500 – 51 000	3,03	CUMMINS	400
HX520AL	52 500 – 54 000	3,03	CUMMINS	400

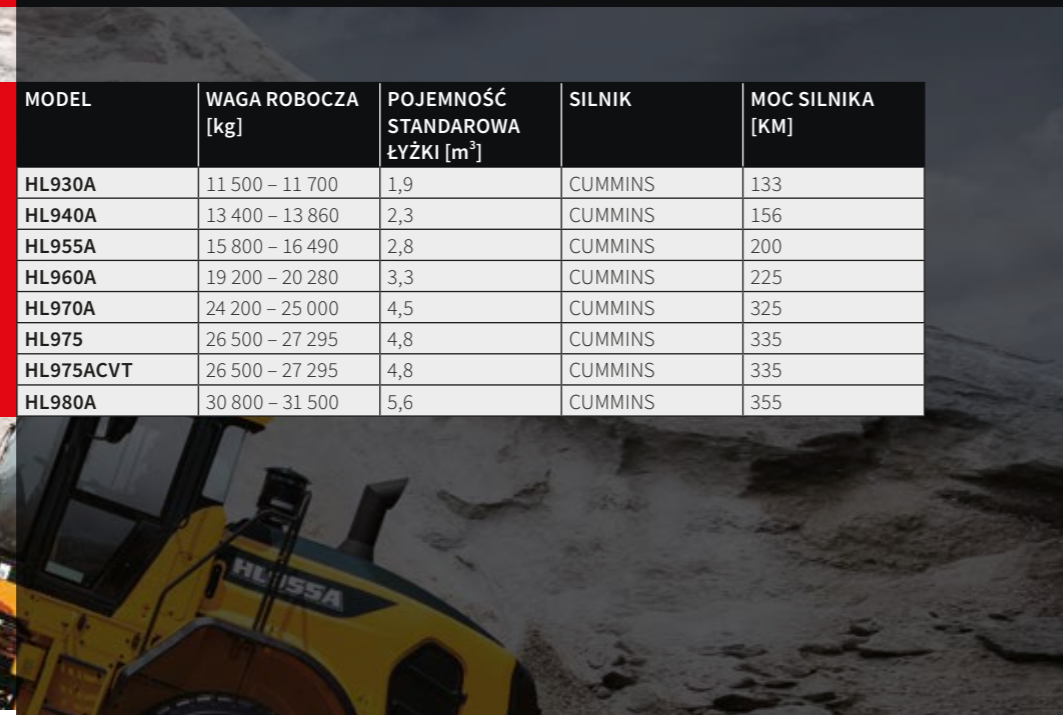


MODEL	WAGA ROBOCZA [kg]	POJEMNOŚĆ ŁYŻKI [m ³]	SILNIK	MOC SILNIKA [KM]
HW65A	6 065 – 6 458	0,18	HYUNDAI	66
HW100A	10 700 – 11 100	0,28	HYUNDAI	100
HW140A	14 900 – 17 080	0,71	CUMMINS	173
HW150ACR	17 170 – 18 660	0,71	CUMMINS	173
HW160A	17 580 – 18 390	0,89	CUMMINS	173
HW170ACR	18 820 – 20 310	0,89	CUMMINS	173
HW210A	22 170 – 23 665	1,34	CUMMINS	195



ŁADOWARKI KOŁOWE

MODEL	WAGA ROBOCZA [kg]	POJEMNOŚĆ STANDARDOWA ŁYŻKI [m ³]	SILNIK	MOC SILNIKA [KM]
HL930A	11 500 – 11 700	1,9	CUMMINS	133
HL940A	13 400 – 13 860	2,3	CUMMINS	156
HL955A	15 800 – 16 490	2,8	CUMMINS	200
HL960A	19 200 – 20 280	3,3	CUMMINS	225
HL970A	24 200 – 25 000	4,5	CUMMINS	325
HL975	26 500 – 27 295	4,8	CUMMINS	335
HL975ACVT	26 500 – 27 295	4,8	CUMMINS	335
HL980A	30 800 – 31 500	5,6	CUMMINS	355



KOPARKO-ŁADOWARKI

MODEL	WAGA ROBOCZA [kg]	POJEMNOŚĆ ŁYŻKI ŁADOWARKI [m ³]	POJEMNOŚĆ ŁYŻKI KOPARKI [m ³]	SILNIK	MOC SILNIKA [KM]	WIELKOŚĆ OPON PRZÓD/TYL
MST642 PLUS	8 850	1,2	0,17	PERKINS	100	20/28
MST644 PLUS	9 250	1,2	0,17	PERKINS	100	28/28



MINI/MIDI KOPARKI

MODEL	WAGA ROBOCZA [kg]	SILNIK	MOC SILNIKA [KM]
HX10A	1 087	YANMAR	13,3
HX19A	1 995	KUBOTA	16,2
HX25AZ	2 520	KUBOTA	24,9
HX30AZ	3 005	KUBOTA	24,9
HX35AZ	3 625	YANMAR	27,3
HX55ACR	5 400	YANMAR	47,6
HX65A	6 080	HYUNDAI	65,9
R80CR-9A	8 250	YANMAR	64,7
HX85A	9 250	YANMAR	66,9



ŁADOWARKI TELESKOPOWE

MODEL	WAGA ROBOCZA [kg]	UDŹWIG [kg]	MAX WYSOKOŚĆ PODNOSZENIA [m]	SILNIK	MOC SILNIKA [KM]
MH 9.35	8 500	3 500	9,00	PERKINS	75
MH 13.35	9 700	3 500	12,55	PERKINS	75
MP 18.42	12 750	4 000	17,58	PERKINS	100



KRUSZARKI MOBILNE NA PODWOZIU GAŚNIENICOWYM				
MODEL	WAGA ROBOCZA [t]	WYDAJNOŚĆ [t/h]	POJ. KOSZA ZASYPOWEGO [m ³]	OTWÓR WLOTOWY [mm]
KRUSZARKI SZCZĘKOWE				
JAWMAX 200	27,0	250	3,5	1 000 × 600
JAWMAX 300 (z możliwością pracy z podwieszonym przesiewaczem)	29,7 – 36,5	300	3,5 / 6,0	1 000 × 600
JAWMAX 400	36,5	400	3,5 / 7,0	1 100 × 700
JAWMAX 450	39,2	450	7,0	1 100 × 700
JAWMAX 500	64,0	500	9,0	1 080 × 750
KRUSZARKI UDAROWE				
REMAX 200	22,8 – 27,0	250	3,5	960 × 650
REMAX 300	29,7 – 36,0	300	3,5 / 6,0	1 040 × 760
REMAX 400	39,6 – 48,0	400	4,5 / 8,0	1 260 × 800
REMAX 450	43,5 – 49,0	450	8,0	1 260 × 800
REMAX 500	50,0 – 59,0	500	8,0	1 260 × 840

KRUSZARKI SEMIMOBILNE		
Seria 10 05 4 SMR udarowa	25,5	130
Seria 10 10 4 SMR udarowa	33,5	200
Seria V8 - V18 kubityzator	18,0	85
PRZESIEWACZE SEMIMOBILNE		
Typ: KQ 15 / 40 - 2	10,0	150
Typ: KQ 15 / 50 - 2	11,0	160
Typ: KQ 15 / 60 - 2	10,0 – 12,7	180

W ofercie również oryginalne części zamienne do wszystkich maszyn stacjonarnych i mobilnych marki SBM i MFL

Wszystkie maszyny są hybrydowe (diesel electric) z możliwością pracy z zasilania sieciowego.



Wszystkie kruszarki udarowe serii Remax mają możliwość pracy z podwieszonymi przesiewaczami 1- lub 2-pokładowymi.

MOBILNE KRUSZARKI SZCZĘKOWE				
MODEL	KOMORA WLOTOWA [mm]	WYMIARY PODAJNIKA [mm]	WYDAJNOŚĆ [t/h]	WAGA ROBOCZA [t]
GT125	686 × 1 067	1 016 × 4 267	295	36,74
FT2650	660 × 1 270	1 270 × 4 572	363	43,54
FT3055	762 × 1 397	1 270 × 5 486	635	56,24
MOBILNE KRUSZARKI UDAROWE				
GT440CC	1 067 × 1 016	1 016 × 4 267	463	44,00
GT440OC	1 067 × 1 016	1 016 × 4 267	363	37,50
FT4250CC	1 067 × 1 270	1 270 × 4 572	363	51,02
FT4250OC	1 067 × 1 270	1 270 × 4 572	363	44,90
FT5260	1 321 × 1 524	1 270 × 5 486	680	56,69
MOBILNE KRUSZARKI STOŻKOWE				
FT200			363	37,64
FT300			417	43,54

MOBILNE PRZESIEWACZE				
MODEL	POWIERZCHNIA PRZESIEWU [mm]	LICZBA POKŁADÓW [mm]	WYDAJNOŚĆ [t/h]	WAGA ROBOCZA [t]
GT104	1 219 × 2 743	2	200	15,87
GT165	1 524 × 4 877	2	450	34,01
GT206	1 829 × 6 096	2	635	38,10
GT205	1 524 × 6 096	2 lub 3	540	37,55





UKŁADARKI I FINISZERY DO BETONU

Maszyny amerykańskiej firmy **GOMACO** do budowy betonowych:

- dróg, autostrad,
- pasów startowych lotnisk,
- krawężników i rowów,
- poboczy,
- szlaków wycieczkowych,
- barier bezpieczeństwa,
- balustrad mostów,
- kanałów irygacyjnych.

Dodatkowe wyposażenie:

- systemy 3D podajników betonu oraz maszyn do obróbki wykańczającej płyt betonowych, mostów i zbczy,
- sprzęt do wykańczania płaskich płyt betonowych, mostów i zbczy,
- inne maszyny do wszelkich unikatowych zastosowań i potrzeb.



TOP MODELE

GT-3600

Układarka do krawężników i rynien

- maszyna na 3 gąsienicach do krawężników i rynien, chodników, szlaków rekreacyjnych, barier, balustrad z możliwością układania betonu o szerokości do 3 metrów
- formowanie 610-milimetrowych promieni
- system mocowania formy Hook-and-Go
- sterowanie wszystkimi gąsienicami dla ułatwienia załadunku, mobilności oraz szybszego rozstawienia maszyny
- możliwość sterowania wszystkimi gąsienicami pozwala na precyzyjne sterowanie w ciasnych promieniach
- system pozycjonowania gąsienic All-Track Positioning (ATP) dający wykonawcy więcej możliwości radzenia sobie z przeszkodami, logistyką i różnymi zastosowaniami
- teleskopowa prawa przednia podstawa, wahliwa lewa przednia podstawa, wysuwana tylna podstawa dla ułatwienia pozycjonowania

GP4

Układarka do betonu

- inteligentna układarka do betonu na 4 gąsienicach
- szerokość układania do 12,19 m
- obrotowe ramiona w technologii „smart” do pozycjonowania podstaw
- technologia sterowania „smart” i cichej pracy G+
- oszczędność paliwa zapewniona dzięki G+
- system G+ Connect do przystawek i systemów naprowadzania
- możliwość podwójnego teleskopowania do 2,13 m po każdej stronie układarki, co daje łącznie 4,26 m automatycznego poszerzenia ramy
- zastosowane napędy obrotowe zapewniają najwyższą technologię inteligentnego i precyzyjnego kierowania
- belka o kształcie T dla precyzyjnego i szybkiego montażu/demontażu oraz pozycjonowania formy
- układarka została zaprojektowana z myślą o łatwym transporcie

C-450

Finisz

- finisz przeznaczony do układania nawierzchni mostowych, płaskich płyt i posadzek betonowych
- rama o maksymalnej szerokości 31,7 m. Szerokość ramy, bez ramy pośredniej, wynosi do 21,95 m.
- panel sterowniczy możliwy do zamontowania na obydwu końcach ramy jest zaprojektowany tak, aby jak najbardziej
- ułatwić kontrolę nad prędkością pracy oraz kierunkiem posuwu maszyny.
- walec wykańczający o długości 1,52 m zagęszcza i wykańcza beton w jednym przejściu.
- hydrauliczne regulatory zmiany mocy (PTA) są dostępne dla zmian wysokości w czasie pracy wykonywanych automatycznie z konsoli operatora



GOMACO posiada w swojej ofercie **ponad 50 modeli maszyn** SKONTAKTU SIĘ Z NAMI! :) Dobierzemy urządzenie na miarę Twoich potrzeb!



SPIENIARKA DO ASFALTU I WYTWÓRNIE MAS BITUMICZNYCH

Spieniarka do asfaltu

System **GREEN PAC** pozwala na produkcję mieszanek mineralno-asfaltowych na ciepło bez konieczności użycia drogich dodatków chemicznych lub specjalnych rodzajów asfaltów drogowych.

Główne korzyści ze stosowania przystawki do spienionego asfaltu GREEN PAC:

- mniejsze zużycie paliwa dzięki zredukowaniu temperatury ogrzewania kruszywa (przynajmniej o 20 stopni)
- mniejsza emisja CO₂ oraz lotnych związków organicznych (LZO)
- lepsze warunki pracy
- mniejsze utlenianie mieszanki MMA
- możliwość dozowania większej ilości granulatu asfaltowego
- łatwiejsze zagęszczanie
- dłuższy czas transportu to dłuższy sezon, czyli skuteczna możliwość konkurencji na większym obszarze
- **im wyższe koszty bitumu, paliwa i dodatków, tym zwrot z inwestycji jest szybszy – aktualnie oszczędności na tonie gotowej masy wynoszą ok. 11 PLN!!**

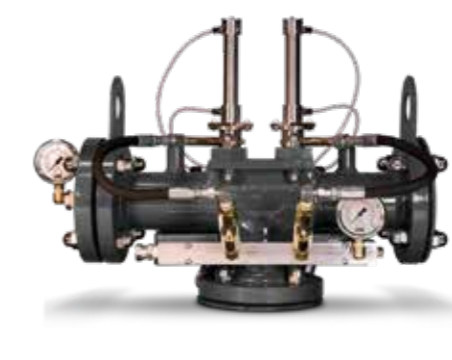


Mobilne i stacjonarne wytwórnie mas bitumicznych

Linia produktów wytwórni mas bitumicznych firmy ASTEC została zaprojektowana tak, aby spełnić potrzeby współczesnych producentów.

Wytwórnie do produkcji ciągłej są dostępne w wersjach mobilnych i stacjonarnych.

Wytwórnie cykliczne modułowe oferują wysoką wydajność w połączeniu z wyjątkową technologią. Modułowa konstrukcja tych kompaktowych wytwórni zapewnia łatwą konfigurację i umożliwia rozbudowę w miarę rozwoju zakładu. Ta kompletna linia urządzeń oraz ich zakres wydajności i funkcji daje klientom firmy ASTEC możliwość wyboru i elastyczność w tworzeniu optymalnych rozwiązań dobranych indywidualnie do każdego przedsiębiorstwa.



WYTWÓRNIE CYKLICZNE

Jest to najbardziej rozpowszechniony typ wytwórni asfaltu na świecie, który gwarantuje najwyższy poziom elastyczności produkcji i jakości gotowego produktu. Wielkość partii (zarobu) zależy od rodzaju produkcji: co 40-50 sekund produkowana jest kompletna partia, po uprzednim zważeniu i odmierzeniu wszystkich poszczególnych składników.

Ten typ instalacji jest niezbędny dla przedsiębiorstw, gdzie wymagana jest elastyczność, gdyż mieszanki produkowane są dla kilku klientów jednocześnie. W takim wypadku receptury można łatwo zmieniać, zachowując przy tym wysoki poziom jakości.

WYTWÓRNIE CIĄGŁE

Na wytwórniach pracujących w trybie ciągłym nie ma przerw w cyklu produkcyjnym, ponieważ rytm produkcji nie jest dzielony na partie (zaroby). Mieszanie materiału odbywa się wewnątrz wydłużonego bębna suszarki, który jednocześnie suszy i miesza materiał.

Ponieważ nie ma tu wieży mieszającej ani windy, system jest znacznie uproszczony, co w konsekwencji obniża koszty utrzymania.

Brak przesiewacza sprawia jednak, że konieczne jest precyzyjne sterowanie na początku cyklu produkcyjnego, przed podaniem kruszywa do suszarki oraz przed jego rozładowaniem w postaci asfaltu.



DAEMO

DAEMO • MŁOTY		
MODEL	WAGA KOPARKI [t]	WAGA MŁOTA [kg]
Alicon B06	0,7 – 1,6	70
Eureka E10	0,5 – 2,5	89
Eureka E20	1,3 – 3,0	116
Eureka E30	2,5 – 4,5	161
Eureka E40	3,0 – 5,5	212
Eureka E50	4,0 – 7,0	316
Eureka E70	6,0 – 9,0	369
Eureka E90	7,0 – 14,0	646
B140 + AGS	12,0 – 17,0	929
B180 + AGS	16,0 – 22,0	1 209
B210 + AGS	18,0 – 27,0	1 738
B230 + AGS	18,0 – 27,0	1 777
B250 + AGS	23,0 – 30,0	2 165
B300 + AGS	28,0 – 43,0	2 832
B360 + AGS	30,0 – 43,0	2 937
B450 + AGS	40,0 – 55,0	3 713
B600 + AGS	45,0 – 81,0	4 380
B800 + AGS	65,0 – 100,0	5 670
B1000 + AGS	85,0 – 140,0	6 603

DAEMO • SZCZĘKI		
MODEL	WAGA KOPARKI [t]	WAGA SZCZĘK [kg]
DMC 31	2,5 – 5,0	265
DMC 51	5,0 – 8,0	420
DMC 140B *	13,0 – 20,0	1 286
DMC 180B *	16,0 – 23,0	1 400
DMC 300B*	27,0 – 40,0	2 550
DRP 50	6,0 – 12,0	580
DRP185	17,0 – 25,0	1 800
DRP235	23,0 – 32,0	2 250
DRP335	30,0 – 45,0	3 000

* bez obrotu

DAEMO • NOŻYCE OBROTOWE		
MODEL	WAGA KOPARKI [t]	WAGA NOŻYC [kg]
DMS50	5,0 – 12,0	540
DMS 250	20,0 – 28,0	2 200
DMS300	27,0 – 33,0	2 920
LONG BODY DMS 350	30,0 – 50,0	3 550
LONG BODY DMS 550X	40,0 – 55,0	6 800
LONG BODY DMS 700	53,0 – 75,0	8 100

W ofercie również szybkozłączka hydrauliczne, mutliprocесory i chwytaki ażurowe obrotowe.

MB

MB CRUSHER • ŁYŻKI KRUSZĄCE DLA KOPAREK		
MODEL	WAGA MASZINY [t]	WIELKOŚĆ WŁOTU [mm]
BF60.1 S4	od 8,0	610 × 500
BF70.2 S4	od 14,0	740 × 510
BF80.3 S4	od 18,5	850 × 510
BF90.3 S4	od 21,0	910 × 540

MB CRUSHER • ŁYŻKI KRUSZĄCE DLA ŁADOWAREK I KOPARKO-ŁADOWAREK		
MODEL	WAGA MASZINY [t]	SZEROKOŚĆ OTWARCIA [mm]
MB-L120 S2	2,8 – 7,0	730 × 250
MB-L140 S2	3,0 – 8,0	740 × 250
MB-L160 S2	4,5 – 10,0	1 100 × 250
MB-L200 S2	6,0 – 10,0	1 150 × 260

MB CRUSHER • ŁYŻKI PRZESIEWAJĄCE		
MODEL	WAGA MASZINY [t]	ŁADOWNOŚĆ [m³]
MB-S14 S4	dla koparek 9 – 20 t	1,1
MB-S18 S4	dla koparek 20 – 30 t	2,4

MB CRUSHER • ŁYŻKI PRZESIEWAJĄCO-ROZDRABNIAJĄCE DO KOPAREK, ŁADOWAREK, KOPARKO-ŁADOWAREK		
MODEL	WAGA MASZINY [t]	ŁADOWNOŚĆ [m³]
HDS314	od 10	0,90
HDS320	od 16	1,35
HDS323	od 18	1,65

W ofercie również głowice urabiające i chwytaki wieloszczękowe.

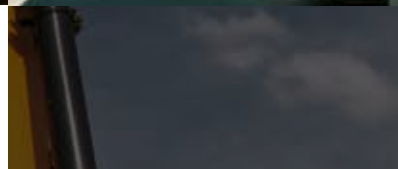
VIPER METAL

VIPER METAL • ŁYŻKI PRZESIEWAJĄCO-KRUSZĄCE			
MODEL	KOPARKA WAGA MASZINY [t]	ŁADOWARKA WAGA MASZINY [t]	ŁADOWNOŚĆ [m³]
VPH 2-700	3,5 – 7,0	2,0 – 3,0	0,19
VPH 2-1500	8,0 – 10,0	4,0 – 7,0	0,70
VPH 3-1500	10,0 – 14,0	7,0 – 10,0	0,80
VPH 4-1500	14,0 – 21,0	9,0 – 15,0	1,20
VPH 3-1700	22,0 – 25,0	12,0 – 16,0	2,20
VPH 4-1700	25,0 – 32,0	14,0 – 20,0	3,00
VPH 3-2300	28,0 – 35,0	18,0 – 25,0	3,40
VPH 4-2300	35,0 – 45,0	21,0 – 30,0	4,50
VPH 4-1100	14,0 – 22,0		1,20
VPH 5-1350	20,0 – 24,0	12,0 – 16,0	1,50



Amago specjalizuje się w doradztwie, sprzedaży i serwisie maszyn budowlanych, drogowych i górniczych. Jesteśmy autoryzowanym przedstawicielem marek Hyundai, MST, SBM, ASTEC, GOMACO, Daemo, MB Crusher oraz Viper Metal. Oferujemy szeroką gamę maszyn do różnorodnych zastosowań, od minikoparek, poprzez koparki kołowe, ładowarki, przesiewacze, kruszarki do układarek do betonu czy finiszarów. Znajdą u nas Państwo sporo osprzętu do prac ogólnobudowlanych i specjalistycznych, m.in. młoty, szczęki, nożyce czy łyżki kruszące i przesiewające. Zapewniamy również kompleksową obsługę serwisową i remontową naszych marek oraz części zamienne.

Współpracujemy z:



Amago Spółka z o.o.

Cholerzyn 383, 32-060 Liszki
 +48 12 687 54 00
 amago@amago.pl
 www.amago.pl

PRZEDSTAWICIELE HANDLOWI

małopolskie	+48 662 179 041
mazowieckie, łódzkie	+48 662 179 015
lubelskie, podkarpackie, świętokrzyskie	+48 662 179 003
wielkopolskie, lubuskie, zachodniopomorskie	+48 662 179 012
dolnośląskie, opolskie	+48 662 179 018
śląskie	+48 662 179 011 +48 784 020 103
podlaskie, warmińsko-mazurskie	+48 662 179 006
pomorskie, kujawsko-pomorskie	+48 662 179 013
kruszarki i przesiewacze	+48 662 179 005
maszyny drogowe	+48 662 179 017