

OFERTA

MASZYN BUDOWLANYCH
I GÓRNICZYCH



SPRZEDAŻ · SERWIS · CZĘŚCI ZAMIENNE



A M A G O

Kompleksowa obsługa Twojej firmy



| MODEL | WAGA ROBOCZA [kg] | SILNIK | MOC SILNIKA [KM] |
|-----------|-------------------|---------|------------------|
| HX130ALCR | 13 265 – 14 810 | CUMMINS | 74 |
| HX140AL | 14 200 – 17 460 | CUMMINS | 134 |
| HX145ALCR | 15 215 – 18 120 | CUMMINS | 134 |
| HX160AL | 17 455 – 19 050 | CUMMINS | 155 |
| HX180AL | 18 140 – 19 985 | CUMMINS | 155 |
| HX210AL | 22 150 – 23 170 | CUMMINS | 173 |
| HX220AL | 22 100 – 22 940 | CUMMINS | 173 |
| HX220ALR | 22 100 – 22 940 | CUMMINS | 173 |
| HX235ALCR | 24 000 – 24 560 | CUMMINS | 173 |
| HX260AL | 27 000 – 27 910 | CUMMINS | 232 |
| HX300AL | 30 520 – 34 990 | CUMMINS | 260 |
| HX300ALR | 30 400 – 34 990 | CUMMINS | 260 |
| HX330AL | 33 470 – 37 800 | CUMMINS | 310 |
| HX380AL | 39 100 – 40 460 | CUMMINS | 365 |
| HX480AL | 49 500 – 51 000 | CUMMINS | 400 |
| HX520AL | 52 500 – 54 000 | CUMMINS | 400 |

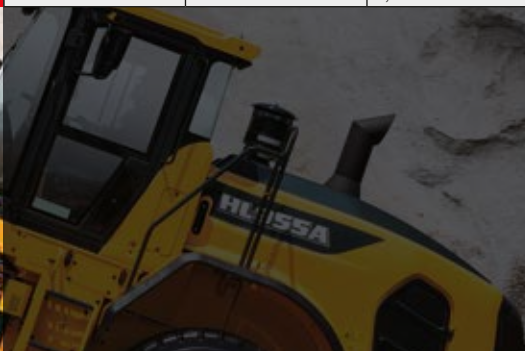


| MODEL | WAGA ROBOCZA [kg] | SILNIK | MOC SILNIKA [KM] |
|----------|-------------------|---------|------------------|
| HW65A | 6 065 – 6 458 | HYUNDAI | 66 |
| HW100A | 10 700 – 11 100 | HYUNDAI | 100 |
| HW140A | 14 900 – 17 080 | CUMMINS | 173 |
| HW150ACR | 17 170 – 18 660 | CUMMINS | 173 |
| HW160A | 17 580 – 18 390 | CUMMINS | 173 |
| HW170ACR | 18 820 – 20 310 | CUMMINS | 173 |
| HW210A | 22 170 – 23 665 | CUMMINS | 195 |





| MODEL | WAGA ROBOCZA [kg] | POJEMNOŚĆ STANDARDOWA ŁYŻKI [m ³] | SILNIK | MOC SILNIKA [KM] |
|-----------|-------------------|---|---------|------------------|
| HL930A | 11 500 – 11 700 | 1,9 | CUMMINS | 133 |
| HL940A | 13 400 – 13 860 | 2,3 | CUMMINS | 156 |
| HL955A | 15 800 – 16 490 | 2,8 | CUMMINS | 200 |
| HL960A | 19 200 – 20 280 | 3,3 | CUMMINS | 225 |
| HL970A | 24 200 – 25 000 | 4,5 | CUMMINS | 325 |
| HL975 | 26 500 – 27 295 | 4,8 | CUMMINS | 335 |
| HL975ACVT | 26 500 – 27 295 | 4,8 | CUMMINS | 335 |
| HL980A | 30 800 – 31 500 | 5,6 | CUMMINS | 355 |



| MODEL | WAGA ROBOCZA [kg] | SILNIK | MOC SILNIKA [KM] |
|----------|-------------------|---------|------------------|
| HX10A | 1 087 | YANMAR | 13,3 |
| HX19A | 1 995 | KUBOTA | 16,2 |
| HX25AZ | 2 520 | KUBOTA | 24,9 |
| HX30AZ | 3 005 | KUBOTA | 24,9 |
| HX35AZ | 3 625 | YANMAR | 27,3 |
| HX40A | 4390 | YANMAR | 39 |
| HX48AZ | 5030 | YANMAR | 39 |
| HX55ACR | 5 400 | YANMAR | 47,6 |
| HX65A | 6 080 | HYUNDAI | 65,9 |
| R80CR-9A | 8 250 | YANMAR | 64,7 |
| HX85A | 9 250 | YANMAR | 66,9 |





| MODEL | ŁADUNEK [kg] | SILNIK | MOC SILNIKA [KM] |
|-------|--------------|--------------|------------------|
| HA30A | 28000 kg | Scania DC 9 | 375 KM |
| HA45A | 41000 kg | Scania DC 13 | 500 KM |



| MODEL | WAGA ROBOCZA [kg] | POJEMNOŚĆ ŁYŻKI ŁADOWARKI [m ³] | POJEMNOŚĆ ŁYŻKI KOPARKI [m ³] | SILNIK | MOC SILNIKA [KM] | WIELKOŚĆ OPON PRZÓD/TYL |
|-------|-------------------|---|---|---------|------------------|-------------------------|
| M642S | 8 850 | 1,2 | 0,17 | PERKINS | 100 | 20/28 |
| M644S | 9 250 | 1,2 | 0,17 | PERKINS | 100 | 28/28 |





KRUSZARKI MOBILNE NA PODWOZIU GĄSIENICOWYM

| MODEL | WAGA ROBOCZA [t] | OTWÓR WŁOTOWY [mm] |
|-------|------------------|--------------------|
|-------|------------------|--------------------|

KRUSZARKI SZCZĘKOWE

| | | |
|---|-------------|-------------|
| JAWMAX 200 | 27,0 | 1 000 × 600 |
| JAWMAX 300 (z możliwością pracy z podwieszonym przesiewaczem) | 29,7 – 36,5 | 1 000 × 600 |
| JAWMAX 400 | 36,5 | 1 100 × 700 |
| JAWMAX 450 | 39,2 | 1 100 × 700 |
| JAWMAX 500 | 64,0 | 1 080 × 750 |

KRUSZARKI UDAROWE

| | | |
|-----------|-------------|-------------|
| REMAX 200 | 22,8 – 27,0 | 960 × 650 |
| REMAX 300 | 29,7 – 36,0 | 1 040 × 760 |
| REMAX 400 | 39,6 – 48,0 | 1 260 × 800 |
| REMAX 450 | 43,5 – 49,0 | 1 260 × 800 |
| REMAX 500 | 50,0 – 59,0 | 1 260 × 840 |

KRUSZARKI SEMIMOBILNE

| | |
|----------------------------|------|
| Seria 10 05 4 SMR udarowa | 25,5 |
| Seria 10 10 4 SMR udarowa | 33,5 |
| Seria V8 - V18 kubityzator | 18,0 |

PRZESIEWACZE SEMIMOBILNE

| | |
|---------------------|-------------|
| Typ: KQ 15 / 40 - 2 | 10,0 |
| Typ: KQ 15 / 50 - 2 | 11,0 |
| Typ: KQ 15 / 60 - 2 | 10,0 – 12,7 |

W ofercie również oryginalne części zamienne do wszystkich maszyn stacjonarnych i mobilnych marki SBM i MFL

Wszystkie maszyny są hybrydowe (diesel electric) z możliwością pracy z zasilania sieciowego.

Wszystkie kruszarki udarowe serii Remax mają możliwość pracy z podwieszonymi przesiewaczami 1- lub 2-pokładowymi.



MOBILNE KRUSZARKI SZCZĘKOWE

| MODEL | KOMORA WŁOTOWA [mm] | WYMIARY PODAJNIKA [mm] | WAGA ROBOCZA [t] |
|--------|---------------------|------------------------|------------------|
| GT125 | 686 × 1 067 | 1 016 × 4 267 | 36,74 |
| FT2650 | 660 × 1 270 | 1 270 × 4 572 | 43,54 |
| FT3055 | 762 × 1 397 | 1 270 × 5 486 | 56,24 |

MOBILNE KRUSZARKI UDAROWE

| | | | |
|----------|---------------|---------------|-------|
| GT440CC | 1 067 × 1 016 | 1 016 × 4 267 | 44,00 |
| GT440OC | 1 067 × 1 016 | 1 016 × 4 267 | 37,50 |
| FT4250CC | 1 067 × 1 270 | 1 270 × 4 572 | 51,02 |
| FT4250OC | 1 067 × 1 270 | 1 270 × 4 572 | 44,90 |
| FT5260 | 1 321 × 1 524 | 1 270 × 5 486 | 56,69 |

MOBILNE KRUSZARKI STOŻKOWE

| | | | |
|-------|--|--|-------|
| FT200 | | | 37,64 |
| FT300 | | | 43,54 |

MOBILNE PRZESIEWACZE

| MODEL | POWIERZCHNIA PRZESIEWU [mm] | LICZBA POKŁADÓW [mm] | WAGA ROBOCZA [t] |
|-------|-----------------------------|----------------------|------------------|
| GT104 | 1 219 × 2 743 | 2 | 15,87 |
| GT165 | 1 524 × 4 877 | 2 | 34,01 |
| GT206 | 1 829 × 6 096 | 2 | 38,10 |
| GT205 | 1 524 × 6 096 | 2 lub 3 | 37,55 |



OSPRZĘT I CZĘŚCI ZAMIENNE



DAEMO

DAEMO • MŁOTY

| MODEL | WAGA KOPARKI [t] | WAGA MŁOTA [kg] |
|-------------|------------------|-----------------|
| Eureka E10 | 0,5 – 2,5 | 89 |
| Eureka E20 | 1,3 – 3,0 | 116 |
| Eureka E30 | 2,5 – 4,5 | 161 |
| Eureka E40 | 3,0 – 5,5 | 212 |
| B140 + AGS | 12,0 – 17,0 | 929 |
| B180 + AGS | 16,0 – 22,0 | 1 209 |
| B210 + AGS | 18,0 – 27,0 | 1 738 |
| B230 + AGS | 18,0 – 27,0 | 1 777 |
| B250 + AGS | 23,0 – 30,0 | 2 165 |
| B300 + AGS | 28,0 – 43,0 | 2 832 |
| B360 + AGS | 30,0 – 43,0 | 2 937 |
| B450 + AGS | 40,0 – 55,0 | 3 713 |
| B650 + AGS | 45,0 – 81,0 | 4 380 |
| B850 + AGS | 65,0 – 100,0 | 5 670 |
| B1000 + AGS | 85,0 – 140,0 | 6 603 |

DAEMO • SZCZĘKI

| MODEL | WAGA KOPARKI [t] | WAGA SZCZĘK [kg] |
|------------|------------------|------------------|
| DMC 31 | 2,5 – 5,0 | 265 |
| DMC 51 | 5,0 – 8,0 | 420 |
| DMC 140B * | 13,0 – 20,0 | 1 286 |
| DMC 180B * | 16,0 – 23,0 | 1 400 |
| DMC 300B* | 27,0 – 40,0 | 2 550 |
| DRP 50 | 6,0 – 12,0 | 580 |
| DRP185 | 17,0 – 25,0 | 1 800 |
| DRP235 | 23,0 – 32,0 | 2 250 |
| DRP335 | 30,0 – 45,0 | 3 000 |

* bez obrotu

DAEMO • NOŻYCE OBROTOWE

| MODEL | WAGA KOPARKI [t] | WAGA NOŻYC [kg] |
|--------------------|------------------|-----------------|
| DMS50 | 5,0 – 12,0 | 540 |
| DMS 250 | 20,0 – 28,0 | 2 200 |
| DMS300 | 27,0 – 33,0 | 2 920 |
| LONG BODY DMS 350 | 30,0 – 50,0 | 3 550 |
| LONG BODY DMS 550X | 40,0 – 55,0 | 6 800 |
| LONG BODY DMS 700 | 53,0 – 75,0 | 8 100 |

W ofercie również szybkozłączna hydrauliczna, mutliprocesory i chwytaki ażurowe obrotowe.



MB
THE CRUSHING EVOLUTION

MB CRUSHER • ŁYŻKI KRUSZĄCE DLA KOPAREK

| MODEL | WAGA MASZINY [t] | WIELKOŚĆ WLOTU [mm] |
|-----------|------------------|---------------------|
| BF60.1 S4 | od 8,0 | 610 × 500 |
| BF70.2 S4 | od 14,0 | 740 × 510 |
| BF80.3 S4 | od 18,5 | 850 × 510 |
| BF90.3 S4 | od 21,0 | 910 × 540 |

MB CRUSHER • ŁYŻKI KRUSZĄCE DLA ŁADOWAREK I KOPARKO-ŁADOWAREK

| MODEL | WAGA MASZINY [t] | SZEROKOŚĆ OTWARCIA [mm] |
|------------|------------------|-------------------------|
| MB-L120 S2 | 2,8 – 7,0 | 730 × 250 |
| MB-L140 S2 | 3,0 – 8,0 | 740 × 250 |
| MB-L160 S2 | 4,5 – 10,0 | 1 100 × 250 |
| MB-L200 S2 | 6,0 – 10,0 | 1 150 × 260 |

MB CRUSHER • ŁYŻKI PRZESIEWAJĄCE

| MODEL | WAGA MASZINY [t] | ŁADOWNOŚĆ [m ³] |
|-----------|-----------------------|-----------------------------|
| MB-S14 S4 | dla koparek 9 – 20 t | 1,1 |
| MB-S18 S4 | dla koparek 20 – 30 t | 2,4 |

MB CRUSHER • ŁYŻKI PRZESIEWAJĄCO-ROZDRABIAJĄCE DO KOPAREK, ŁADOWAREK, KOPARKO-ŁADOWAREK

| MODEL | WAGA MASZINY [t] | ŁADOWNOŚĆ [m ³] |
|--------|------------------|-----------------------------|
| HDS314 | od 10 | 0,90 |
| HDS320 | od 16 | 1,35 |
| HDS323 | od 18 | 1,65 |

W ofercie również głowice urabiające i chwytaki wieloszczękowe.

VIPER METAL

VIPER METAL • ŁYŻKI PRZESIEWAJĄCO-KRUSZĄCE

| MODEL | KOPARKA WAGA MASZINY [t] | ŁADOWARKA WAGA MASZINY [t] | ŁADOWNOŚĆ [m ³] |
|------------|--------------------------|----------------------------|-----------------------------|
| VPH 2-700 | 3,5 – 7,0 | 2,0 – 3,0 | 0,19 |
| VPH 2-1500 | 8,0 – 10,0 | 4,0 – 7,0 | 0,70 |
| VPH 3-1500 | 10,0 – 14,0 | 7,0 – 10,0 | 0,80 |
| VPH 4-1500 | 14,0 – 21,0 | 9,0 – 15,0 | 1,20 |
| VPH 3-1700 | 22,0 – 25,0 | 12,0 – 16,0 | 2,20 |
| VPH 4-1700 | 25,0 – 32,0 | 14,0 – 20,0 | 3,00 |
| VPH 3-2300 | 28,0 – 35,0 | 18,0 – 25,0 | 3,40 |
| VPH 4-2300 | 35,0 – 45,0 | 21,0 – 30,0 | 4,50 |
| VPH 4-1100 | 14,0 – 22,0 | | 1,20 |
| VPH 5-1350 | 20,0 – 24,0 | 12,0 – 16,0 | 1,50 |

Amago specjalizuje się w doradztwie, sprzedaży i serwisie maszyn budowlanych, drogowych i górniczych. Jesteśmy autoryzowanym przedstawicielem marek Hyundai, MST, SBM, ASTEC, GOMACO, Daemo, MB Crusher oraz Viper Metal. Oferujemy szeroką gamę maszyn do różnorodnych zastosowań, od minikoparek, poprzez koparki kołowe, ładowarki, przesiewacze, kruszarki do układarek do betonu czy finiszarów. Znajdą u nas Państwo sporo osprzętu do prac ogólnobudowlanych i specjalistycznych, m.in. młoty, szczęki, nożyce czy łyżki kruszące i przesiewające. Zapewniamy również kompleksową obsługę serwisową i remontową naszych marek oraz części zamienne.

Współpracujemy z:



Amago Spółka z o.o.

Cholerzyn 383, 32-060 Liszki
+48 12 687 54 00
amago@amago.pl
www.amago.pl

Bądź na bieżąco i zaobserwuj nas w social mediach:

Amago Sp. z o. o.
 @amago_cholerzyn
 amagospzoo
 AMAGO Sp. z o.o.

PRZEDSTAWICIELE HANDLOWI

| | |
|--|-----------------|
| małopolskie | +48 662 179 041 |
| mazowieckie | +48 662 179 015 |
| lubelskie, podkarpackie, świętokrzyskie | +48 662 179 003 |
| wielkopolskie, lubuskie, zachodniopomorskie | +48 662 179 012 |
| dolnośląskie, opolskie | +48 662 179 018 |
| śląskie | +48 662 179 011 |
| śląskie, łódzkie | +48 784 020 103 |
| podlaskie, warmińsko-mazurskie | +48 662 179 006 |
| pomorskie, kujawsko-pomorskie | +48 662 179 013 |
| kruszarki i przesiewacze | +48 662 179 005 |
| maszyny drogowe | +48 662 179 017 |